

Maí 1987

75

## Fréttabréf

Kjararannsóknarnefndar

4. ársfjórðungur 1986

## Hugtök í Fréttabréfi.

- Kjararannsóknarnefnd: Nefndin, sem er sjálfstæð stofnun, er samstarfsnefnd aðila vinnumarkaðarins og er skipuð fulltrúum ASÍ, VSÍ, FÍÍ og VMS.
- Hreint tímakaup: Laun án orlofs fyrir dagvinnu að viðbættum hvers kyns aukagreiðslum svo sem yfirborgunum, fæðis-, ferða-, fata- og verkfæraþeningum deilt með dagvinnutímum. Þessi stærð er því hlutur dagvinnu í meðaltíma-kaupi.
- Meðaltíma kaup: Laun eins og þau eru skilgreind hér að ofan að viðbættum greiðslum fyrir aukavinnu, vaktir og bónus deilt með öllum vinnutímum.
- Eftirvinnuálag: Hlutur eftirvinnu í meðaltíma kaupi.
- Naturvinnuálag: Hlutur naturvinnu í meðaltíma kaupi.
- Vaktaálag: Hlutur vaktavinnu í meðaltíma kaupi.
- Bónusálag: Hlutur afkastahvetjandi greiðslna í meðaltíma kaupi.
- Meðalvinnutími: Meðalvinnustundafjöldi í eftir- og naturvinnu er fundinn út frá þeim sem vinna fleiri en 400 dagvinnustundir á ársfjórðungi og útkoman síðan hækkuð upp til samræmis við 40 stundir í dagvinnu.
- Greitt tímakaup: Hreint tímakaup að viðbættu bónusálagi.
- Tíma kaup í dagvinnu: Hreint tímakaup að viðbættu bónusálagi.
- Kaupmáttur: Kaupmáttarútreikningar í 3. kafla Fréttabréfsins byggjast á breytingum á greiddu tíma kaupi og framfærsluvisitölu.

Útgefandi:  
Kjararannsóknarnefnd  
Borgartúni 22  
Ábm. Vilhjálmur Egilsson  
Fjölritun: Stensill h/f

F R É T T A B R É F  
75

Kjararannsóknarnefnd er  
þannig skipuð í apríl 1987:

Vilhjálmur Egilsson, formaður,  
Ásmundur Stefánsson,  
Guðmundur J. Guðmundsson  
Hjörtur Eiríksson  
Hjörtur Hjartar  
Magnús L. Sveinsson

Efnisyfirlit:

Bls.

1.1	Helstu niðurstöður Fréttabréttabréfsins	3
2.1	Athugasemdir við tímakaup	4
	Tímakaup og vinnutími eftir starfstéttum	7
2.2	Tímakaup og vinnutími ársmeðaltöl	17
2.3	Launadreifing	28
3.1	Tímakaup - kaupmáttur	29
4.1	Tímakaup og vinnutími eftir atvinnugr.	42
4.2	Tímakaup og vinnutími ársmeðaltöl	50
5.1	Lífeyristryggingabætur og kaupmáttur þeirra	58
6.1	Visitala hreins tímakaups	62

Línurit:

Kaupmáttur tímakaups, verkam. verkakonur og iðn.menn	33
Kaupmáttur tímakaups, afgreiðslufólk	36
Kaupmáttur tímakaups, skrifstofufólk	39
Kaupmáttur lífeyristryggingabóta	61

### 1.1 Helstu niðurstöður Fréttabréfsins.

Á tímabilinu frá 4. ársfjórðungi 1985 til 4. ársfjórðungs 1986 var áætlað að kaupaxtar þeirra starfsstétta sem upplýsingar Fréttabréfsins ná til hafi hækkað um 26.6%. Hreint tímakaup þessara stétta samkvæmt úrtaksathugun hækkaði hins vegar um 28.9%, en þó mjög mismunandi eftir stéttum.

	Hækkun hreins tímak.	Hækkun framf. visit.	Hækkun umfram visit.	Hækkun meðal- tímak.
Verkamenn	27.7%	14.4%	13.3%	29.1%
Iðnaðarmenn	29.5%	14.4%	15.1%	30.4%
Verkakonur	25.8%	14.4%	11.2%	24.6%
Afgr.störf, karlar	32.6%	14.4%	18.2%	34.8%
Afgr.störf, konur	28.0%	14.4%	13.6%	27.9%
Skrifst.st., karlar	31.0%	14.4%	16.6%	32.6%
Skrifst.st., konur	33.8%	14.4%	19.4%	33.7%
<u>Vegid meðaltal</u>	<u>28.7%</u>	<u>14.4%</u>	<u>14.3%</u>	<u>29.3%</u>

Vinnutími jókst lítillega hjá verkamönnum og minnkaði hjá afgreiðslufólki. Í heild urðu breytingar á vinnutíma óverulegar.

Mjög áberandi hækkanir eru á 4. ársfjórðungi bæði frá 3. og 4. ársfjórðungi 1985 og ber að hafa í huga að úrtak Kjararannsóknar-nefndar er fer nú mjög vaxandi í samræmi við stefnu aðila vinnu-markaðarins um nákvæmari upplýsingar um greidd laun. Af 113 fyrirtækjum í úrtaki eru 27 ný.

Miðað við framangreindar upplýsingar hafa breytingar vikutekna fullvinnandi fólks að yfirvinnu meðtalinni verið eftirfarandi á tímabilinu:

	Viku- tekjur á 4. ársfj. <u>1985</u>	Viku- tekjur á 4. ársfj. <u>1986</u>	<u>Breyting</u>
Verkamenn	9.953	12.191	29.5%
Iðnaðarmenn	12.484	16.107	31.3%
Verkakonur	7.765	9.176	22.2%
Afgr.störf, karlar	9.497	12.480	32.4%
Afgr.störf, konur	7.097	9.037	24.3%
Skrifst.st., karlar	12.020	16.052	33.6%
Skrifst.st., konur	8.378	11.029	33.1%
<u>Vegid meðaltal</u>	<u>9.759</u>	<u>12.276</u>	<u>29.3%</u>

## 2.1

Athugasemdir við tímakaup verkafólks,  
iðnaðarmanna og verslunar- og skrifstofufólks,  
á 4. ársfjórðungi 1986.

Á tímabilinu frá 4. ársfjórðungi 1985 til 4. ársfjórðungs 1986 hækkuðu almennir kauptaxtar Alþýðusambandsfélaga 7 sinnum.

1. Þann 1. október hækkuðu öll laun um 4.5% skv. kjarasamningnum frá 15. júní 1985.
2. Þann 16. október var undirritaður nýr kjarasamningur sem fól í sér að öll laun hækkuðu um 3% frá þeim degi.
3. Þann 26. febrúar 1986 var undirritaður nýr kjarasamningur og hækkuðu þá öll laun um 5%.
4. Þann 1. júní hækkuðu almennir taxtar ASÍ um 3.06% samkvæmt kjarasamningum og úrskurði launanefndar ASÍ og VSÍ.
5. Þann 1. september hækkuðu öll laun um 3.39% skv. kjara samningnum frá 26. febrúar og ákvörðun launanefndar ASÍ og VSÍ.
6. Þann 1. desember hækkuðu öll laun um 4.59% samkvæmt ákvörðun launanefndar.
7. Þann 6. desember 1986 voru undirritaðir nýir kjarasamningar milli ASÍ, VSÍ og VMS, og tóku þeir gildi frá 1. desember. Áætlað hefur verið að tekjubreyting verkamanna hafi hækkað um 2.64% samkvæmt þessum samningum, verkakvenna um 6.32%, iðnaðarmanna um 3.73%, afgreiðslukarla um 0.86% , afgreiðslukvenna um 3.76%, skrifstofukarla um 0.15% og skrifstofukvenna um 0.32%. Samið var um hækkun lágmarkslauna í 26.500 kr. á mánuði. Í þessum samningum var taxtakerfinu breytt og kauptaxta-visitala ASÍ lögð niður. Þeir kaflar fréttabréfsins sem fjölluðu um taxtahækkanir og hækkanir umfram taxa falla því niður.

Hreint tímakaup í dagvinnu hjá verkamönnum hækkaði úr kr. 141.33 í kr. 180.49 á þessu tímabili, eða um 27.7%.  
Meðaltímakaup verkamanna hækkaði úr kr. 178.91 í kr. 230.90 á sama tíma, eða um 29.1%.

Hreint tímakaup iðnaðarmanna hækkaði úr kr. 193.47 í kr. 250.5 eða um 29.5%.  
Meðaltímakaup iðnaðarmanna hækkaði á sama tímabili úr kr 233.97 í kr. 305.05 eða um 30.4%.

Hreint tímakaup verkakvenna hækkaði úr kr. 121.37 í kr. 152.74 á tímabilinu eða um 25.8%.  
Meðaltímakaupið hækkaði á sama tíma úr kr. 163.60 í kr. 203.90 eða um 24.6%.

Hreint tímakaup karla við afgreiðslustörf hækkaði úr kr. 165.07 í kr. 218.82 eða um 32.6%.  
Meðaltímakaupið hækkaði úr kr. 190.88 í kr. 257.31 eða um 34.8%.

Hreint tímakaup kvenna við afgreiðslustörf hækkaði úr kr. 128.30 í kr. 164.22 eða um 28.0%.  
Meðaltímakaupið hækkaði úr kr. 149.66 í kr. 191.47 eða um 27.9%.

Hreint tímakaup karla í skrifstofustörfum hækkaði úr kr. 256.90 í kr. 336.44 eða um 31.0%.  
Meðaltímakaupið hækkaði úr kr. 276.93 í kr. 367.33 eða um 32.6%.

Hreint tímakaup kvenna í skrifstofustörfum hækkaði úr kr. 184.53 í kr. 246.83 eða um 33.8%.  
Meðaltímakaupið hækkaði úr kr. 197.29 í kr. 263.86 eða um 33.7%.

Framangreindar upplýsingar eru dregnar saman í eftirfarandi töflu ásamt vegnum meðaltölum.

Hækkun tímakaups milli 4. ársfj. 1985 og 4. ársfj. 1986.

	Vog	Hreint tímak.	Hækkun %	Meðal- tímak.	Hækkun %
		1986		1986	
Verkamenn	33	180.49	27.7	230.90	29.1
Iðnaðarmenn	19	250.56	29.5	305.05	30.4
Verkakonur	19	152.74	25.8	203.90	24.6
Afgr.störf, karlar	4	218.82	32.6	257.31	34.8
Afgr.störf, konur	8	164.22	28.0	191.47	27.9
Skrifst.störf, karlar	7	336.44	31.0	367.33	32.6
Skrifst.störf, konur	10	246.83	33.8	263.86	33.7
Vegð meðaltal	100	206.31	28.7	250.61	29.3

Vinnutími áðurtalinna starfsstétta var eftirfarandi á 4. ársfjórðungi 1985 og 1986.

Meðalfjöldi vinnust. á viku

	<u>4.ársfj.1985</u>	<u>4.ársfj.1986</u>	<u>Breyting</u>
Verkamenn	52.6	52.8	1.2
Iðnaðarmenn	52.4	52.8	0.4
Verkakonur	45.8	45.0	-0.8
Afgr.störf, karlar	49.4	48.5	-1.3
Afgr.störf, konur	48.6	47.2	-1.4
Skrifst.störf, karlar	43.4	43.7	0.3
Skrifst.störf, konur	42.0	41.8	-0.2

Af töflunni sést að vinnutími hefur breyst óverulega nema hjá afgreiðslufólki þar sem um styttingu er að ræða.



TAFLA 2.1

VERKAMENN Á HÖFUDBORGARSVÆÐI  
TÍMAKAUP OG VINNUTÍMI  
4. ÁRSFJÓRDUNGUR 1986

STARFSSTÉTTIR	ÞÚS VST	MEDALVINNUTÍMI			HREINT TÍMAKAUP KR.	EV. ÁLAG KR.	NV. ÁLAG KR.	VAKTA ÁLAG KR.	BONUS ÁLAG KR.	MEDAL- TÍMAKAUP KR.	
		DAGV	EV.	NV. ALLS							
FISKVINNA	33	40.0	3.2	7.3	50.6	152.57	3.65	16.40	0.00	64.61	237.22
HAFNARVINNA	50	40.0	1.9	9.4	51.3	189.75	3.32	29.56	0.00	14.90	237.53
PAKKHÚSVINNA	168	40.0	5.3	9.3	54.6	198.88	7.62	26.47	0.00	8.07	241.04
BIRGDAVARSLA	72	40.0	3.6	8.1	51.7	192.50	5.35	28.87	3.12	2.29	232.14
BYGGINGARVINNA	19	40.0	7.4	2.7	50.2	187.87	10.90	8.63	0.00	0.00	207.40
LÝSIS OG MJÖLVINNSLA	7	40.0	8.0	4.9	52.9	150.98	9.00	13.03	0.00	36.25	209.27
ULLARFLOKKUN O.Þ.H.	9	40.0	4.1	3.0	47.1	170.13	6.48	9.70	0.00	0.00	186.30
FÓÐUREBLÖNDUN	8	40.0	7.8	8.6	56.4	197.85	11.24	21.97	0.00	0.34	231.41
VERKSMÍÐJUVINNA	145	40.0	2.4	7.8	50.2	205.39	2.43	20.50	30.32	1.31	259.95
BENSÍNAFGREIÐSLA	54	40.0	2.1	7.6	49.7	174.15	1.14	29.87	16.66	0.00	221.82
BIFREIÐASTJÓRN	109	40.0	4.9	10.3	55.2	187.51	6.37	28.88	1.87	3.10	227.73
ÝTU OG KRANASTJÓRN	7	40.0	4.2	10.3	54.5	228.14	7.06	34.31	0.00	0.00	269.51
LYFTARAVINNA	24	40.0	4.4	14.7	59.0	197.36	5.82	39.35	0.00	0.11	242.63
VERKSTJÓRN ÓFAGL.	32	40.0	2.8	8.1	50.9	293.87	6.00	36.82	3.09	2.36	342.15
ÓFAGL. V. MÁLM SM.	21	40.0	1.1	10.5	51.5	205.19	1.60	35.17	0.00	10.27	252.24
ÓFAGL. V. TRÉSM.	15	40.0	3.6	2.6	46.2	168.82	4.19	12.21	0.00	47.60	232.82
ÓFAGL. V. BÍFR. SM.	7	40.0	3.4	3.1	46.5	178.51	4.22	8.91	0.00	0.00	191.64
ÓFAGL. V. BRAUÐGERÐ	23	40.0	2.8	14.8	57.7	149.59	2.57	39.20	0.00	0.00	191.36
ÓFAGL. V. KJÓTÍÐNAD	36	40.0	3.8	5.9	49.7	169.54	5.36	17.09	0.00	3.97	195.95
ÖNNUR STÖRF	100	40.0	2.7	8.9	51.6	196.05	3.67	31.45	0.00	2.63	233.80
SAMTALS	938	40.0	3.9	8.8	52.7	193.70	4.92	26.50	6.35	7.03	238.50

TAFLA 2.1 frh.

VERKAMENN UTAN HÖFUÐBORGARSVÆDIS  
TIMAKAUP OG VINNUTÍMI  
4. ÁRSFJÓRDUNGUR 1986

STARFSSTÉTTIR	ÞÚS VST	MEDALVINNUTÍMI Á VIKU			HREINT TIMAKAUP KR.	EV. ÁLAG KR.	NV. ÁLAG KR.	VAKTA ÁLAG KR.	BONUS ÁLAG KR.	MEDAL- TIMAKAUP KR.	
		DAGV	EV.	NV.							ALLS
FISKVINNA	239	40.0	3.2	11.1	54.3	157.61	3.74	25.51	0.00	42.76	229.62
SÍLDARSÓLTUN	8	40.0	6.6	8.8	55.5	219.36	10.25	32.71	0.00	0.00	262.32
HAFNARVINNA	41	40.0	2.7	9.5	52.2	158.80	3.77	27.98	0.00	24.21	214.75
PAKKHÚSVINNA	17	40.0	3.0	3.9	47.0	178.70	5.27	18.05	0.00	1.30	203.32
BIRGÐAVARSLA	16	40.0	2.5	3.6	46.0	186.61	3.67	25.51	10.77	1.31	227.87
VINNA Í SLÁTURHÚSUM	200	40.0	4.6	5.5	50.1	160.41	7.62	20.19	0.00	21.34	209.55
LÝSIS OG MJÖLVINNSLA	27	40.0	6.0	17.2	63.1	174.46	5.96	46.85	0.00	7.25	234.52
ULLARFLOKKUN O.P.H.	8	40.0	4.4	6.0	50.5	163.59	6.06	15.42	0.00	23.16	208.24
VERKSMÍÐJUVINNA	205	40.0	2.8	5.8	48.6	162.44	3.32	17.45	4.96	28.65	216.83
SLIPPVINNA	20	40.0	6.6	8.7	55.3	185.25	8.42	22.93	0.00	30.55	247.15
BENSÍNAFGREIÐSLA	34	40.0	0.0	9.9	49.9	164.57	0.27	35.94	33.79	0.37	234.94
BIFREIÐASTJÓRN	98	40.0	5.5	15.3	60.8	177.00	6.64	41.15	0.27	4.21	229.27
LÝFTARAVINNA	6	40.0	1.8	10.3	52.0	152.70	2.11	24.89	0.00	33.46	213.16
VERKSTJÓRN ÓFAGL.	80	40.0	5.2	10.9	56.1	244.67	8.20	39.51	6.42	6.76	305.55
ÓFAGL. V. MÁLMSM.	5	40.0	7.2	5.7	52.9	170.71	9.23	14.57	0.00	6.19	200.70
ÓFAGL. V. TRÉSM.	13	40.0	7.6	1.9	49.5	162.82	9.91	4.89	0.00	0.00	177.62
ÓFAGL. V. BIFR.SM.	11	40.0	7.5	1.0	48.6	206.10	10.98	3.05	0.00	0.04	220.17
ÓFAGL. V. BRAUDGERÐ	5	40.0	0.7	11.9	52.6	161.69	0.73	31.60	0.00	0.00	194.02
ÓFAGL. V. KJÓTIDNAÐ	52	40.0	4.1	5.1	49.1	157.85	5.60	16.94	0.00	8.57	188.96
ÖNNUR STÖRF	81	40.0	5.4	7.4	52.8	175.12	7.05	20.92	1.08	7.96	212.13
<b>SAMTALS</b>	<b>1167</b>	<b>40.0</b>	<b>4.0</b>	<b>8.8</b>	<b>52.8</b>	<b>170.70</b>	<b>5.40</b>	<b>24.88</b>	<b>2.67</b>	<b>21.14</b>	<b>224.80</b>
<b>VERKAMENN Á LANDINU ÖLLU</b>	<b>2105</b>	<b>40.0</b>	<b>4.0</b>	<b>8.8</b>	<b>52.8</b>	<b>180.49</b>	<b>5.21</b>	<b>25.59</b>	<b>4.76</b>	<b>14.86</b>	<b>230.90</b>

TAFLA 2.2

 VERKAKONUR Á HÖFUÐBORGARSVÆÐI  
 TÍMAKAUP OG VINNUTÍMI  
 4. ÁRSFJÓRDUNGUR 1986

STARFSSTÉTTIR	ÞÚS VST	MEDALVINNUTÍMI			HREINT TÍMAKAUP KR.	EV. ÁLAG KR.	NV. ÁLAG KR.	VAKTA ÁLAG KR.	BONUS ÁLAG KR.	MEDAL- TÍMAKAUP KR.	
		DAGV	Á VIKU	EV.							NV.
FISKVINNA	59	40.0	0.6	2.6	43.2	146.08	1.01	6.52	0.00	70.74	224.35
PAKKHÚSVINNA	11	40.0	1.3	2.0	43.3	181.87	1.90	9.49	0.00	14.50	207.75
BIRGÐAVARSLA	12	40.0	0.0	0.0	40.0	175.21	2.98	22.95	2.25	5.70	209.09
ELDHÚS/MÓTUNEYTI	37	40.0	2.2	4.0	46.1	166.46	1.91	19.08	9.99	0.01	197.45
RÆSTINGAR	23	40.0	1.4	10.4	51.8	166.91	3.32	52.07	1.64	1.88	225.82
ÞVOTTAHÚS	7	40.0	1.3	1.9	43.2	152.60	1.91	5.72	0.00	0.00	160.23
ULLARFLOKKUN O.P.H.	16	40.0	0.7	0.5	41.2	162.92	1.10	1.52	0.00	26.09	191.63
VERKSMÍÐJUVINNA	70	40.0	1.8	3.4	45.2	169.66	1.53	12.56	15.23	1.16	200.13
BENSÍNAFGREIÐSLA	8	40.0	0.0	0.0	40.0	154.57	2.26	20.69	25.21	0.00	202.75
VERKSTJÓRN ÓFAGL.	7	40.0	2.1	1.4	43.4	210.59	2.98	9.76	10.33	6.80	240.46
ÓFAGL. V. FATASAUM	48	40.0	0.3	0.3	40.5	144.19	0.38	3.23	0.00	36.65	184.45
ÓFAGL. V. BRAUÐGERÐ	25	40.0	1.7	7.0	48.7	148.56	1.26	23.28	2.87	0.48	176.44
ÓFAGL. V. KJÓTIÐNAÐ	58	40.0	1.5	2.7	44.2	163.11	2.23	8.41	0.00	6.28	180.02
ÖNNUR STÖRF	21	40.0	2.6	3.2	45.7	168.50	3.41	13.53	0.00	16.31	201.75
SAMTALS	404	40.0	1.2	2.6	43.8	160.36	1.67	13.10	5.28	18.56	198.98

TAFLA 2.2 frh.

 VERKAKONUR UTAN HÖFUDBORGARSVÆDIS  
 TÍMAKAUP OG VINNUTÍMI  
 4. ÁRSFJÓRDUNGUR 1986

STARFSSTÉTTIR	ÞÚS VST	MEDALVINNUTÍMI			HREINT TÍMAKAUP KR.	EV. ÁLAG KR.	NV. ÁLAG KR.	VAKTA ÁLAG KR.	BÓNUS ÁLAG KR.	MEDAL- TÍMAKAUP KR.	
		DAGV	EV.	NV.							ALLS
FISKVINNA	327	40.0	1.7	5.4	47.1	146.16	2.16	14.07	0.00	62.00	224.39
SÍLDARSÓLTUN	5	40.0	3.2	11.0	54.3	169.15	2.16	10.89	0.00	0.00	182.20
ELDHÚS/MÓTUNEYTI	48	40.0	1.0	5.2	46.2	163.17	1.18	16.34	15.13	1.90	197.73
RÆSTINGAR	42	40.0	1.2	1.8	43.0	162.00	4.25	25.88	1.36	1.76	195.25
ÞVOTTAHÚS	6	40.0	0.1	0.1	40.1	145.28	1.40	9.10	0.00	0.87	156.66
VINNA Í SLÁTURHÚSUM	151	40.0	3.2	3.5	46.7	147.94	7.27	19.13	0.00	21.05	195.39
VERKSMÍÐJUVINNA	187	40.0	1.3	1.9	43.1	144.16	1.04	7.42	6.40	44.96	203.99
VERKSTJÓRN ÓFAGL.	11	40.0	3.6	2.5	46.1	223.48	5.28	14.06	8.72	4.52	256.06
ÓFAGL. V. FATASAUM	23	40.0	0.5	3.4	43.9	139.84	0.42	8.37	0.00	20.95	169.58
ÓFAGL. V. BRAUÐGERÐ	10	40.0	0.7	3.8	44.5	141.57	0.71	10.50	0.00	0.00	152.79
ÓFAGL. V. KJÖTIDNAÐ	52	40.0	3.4	3.2	46.6	150.73	4.30	8.36	0.00	6.96	170.35
ÖNNUR STÖRF	22	40.0	3.5	5.6	49.1	176.23	4.97	22.89	0.36	3.56	208.01
SAMTALS	884	40.0	1.8	3.9	45.7	149.57	2.98	13.76	2.50	37.34	206.15
VERKAKONUR Á LANDINU ÖLLU	1287	40.0	1.6	3.4	45.0	152.74	2.59	13.56	3.56	31.45	203.90

TAFLA 2.3

 ÍÐNADARMENN Á HÓFUÐBORGARSVÆÐI  
 TÍMAKAUP OG VINNUTÍMI  
 4. ÁRSFJÓRDUNGUR 1986

STARFSSTÉTTIR	ÞÚS VST	MEDALVINNUTÍMI			HREINT TÍMAKAUP KR.	EV. ÁLAG KR.	NV. ÁLAG KR.	VAKTA ÁLAG KR.	BÓNUS ÁLAG KR.	MEDAL- TÍMAKAUP KR.	
		DAGV	EV.	NV.							ALLS
MÁLMSMÍÐAR	61	40.0	0.0	13.2	53.2	258.04	0.00	48.05	8.58	2.72	317.40
TRÉSMÍÐAR	19	40.0	3.6	4.2	47.8	259.50	8.04	21.75	0.00	4.96	294.25
HÚSGAGNAGERÐ	19	40.0	2.5	1.2	43.7	196.61	4.29	8.60	0.00	70.88	280.37
BÍFVÉLAVIRKJUN	29	40.0	0.0	7.7	47.7	251.38	0.00	28.08	1.78	9.48	290.72
RAFVIRKJUN	35	40.0	4.7	6.7	51.3	279.06	10.30	28.27	0.07	1.05	318.76
BRAUÐGERÐ	10	40.0	1.8	11.9	53.7	206.24	2.11	43.60	0.00	0.00	251.95
MATREIÐSLUMENN	15	40.0	0.0	32.8	72.8	228.99	0.02	28.17	25.11	5.94	288.23
KJÓTÍÐNAÐUR	22	40.0	3.7	8.3	51.9	278.09	7.53	34.48	0.00	4.58	324.68
NETAGERÐ	12	40.0	5.2	6.3	51.5	260.35	7.05	17.55	100.59	2.37	387.90
VÉLSTJÓRN	17	40.0	5.2	10.4	55.6	312.18	11.82	45.24	0.00	0.00	369.24
ÖNNUR STÖRF	19	40.0	1.4	7.4	48.7	348.70	4.14	41.53	0.00	0.00	394.37
SAMTALS	257	40.0	2.3	8.5	50.7	265.78	4.31	35.35	5.27	8.17	318.88

TAFLA 2.3 frh.

 IÐNADARMENN UTAN HÖFUÐBORGARSVÆÐIS  
 TÍMAKAUP OG VINNUTÍMI  
 4. ÁRSFJÓRDUNGUR 1986

STARFSSTÉTTIR	ÞÚS VST	MEDALVINNUTÍMI				HREINT TÍMAKAUP KR.	EV. ÁLAG KR.	NV. ÁLAG KR.	VAKTA ÁLAG KR.	BÓNUS ÁLAG KR.	MEDAL- TÍMAKAUP KR.
		DAGV	Á VIKU	EV.	NV. ALLS						
MÁLMSMÍÐAR	97	40.0	0.0	17.0	57.0	232.26	0.00	50.74	0.00	18.62	301.62
SKIPASMÍÐAR	10	40.0	0.0	12.8	52.8	248.72	0.00	42.79	0.00	36.88	328.39
TRÉSMÍÐAR	29	40.0	6.2	4.7	50.8	221.39	10.75	15.40	0.00	2.86	250.39
HÚSGAGNAGERÐ	9	40.0	7.6	1.6	49.2	205.30	12.12	4.91	0.00	0.00	222.33
BÍFVÉLAVIRKJUN	24	40.0	0.0	8.3	48.3	230.79	0.00	30.10	1.88	0.76	263.53
RAFVIRKJUN	53	40.0	6.1	10.3	56.4	248.80	10.73	37.94	0.00	8.57	306.03
BRAUÐGERÐ	15	40.0	0.0	18.2	58.2	204.59	0.00	51.74	0.00	3.44	259.77
MATREIÐSLUMENN	6	40.0	0.2	7.7	47.9	268.50	0.36	37.41	0.00	0.00	306.28
KJÓTIÐNADUR	18	40.0	5.7	5.2	50.9	231.07	10.48	20.50	0.00	4.00	266.05
MJÓLKURIÐNADUR	31	40.0	1.4	11.8	53.2	264.40	2.85	48.16	0.00	0.07	315.48
NETAGERÐ	13	40.0	4.3	16.8	61.0	203.62	5.52	54.11	4.60	1.55	269.40
VÉLSTJÓRN	34	40.0	5.1	11.5	56.6	284.68	10.60	46.31	0.00	7.77	349.35
ÖNNUR STÖRF	8	40.0	4.4	6.3	50.7	253.06	8.06	23.43	0.00	1.56	286.11
SAMTALS	348	40.0	2.9	11.4	54.3	238.82	5.03	41.94	0.00	9.05	294.83
IÐNADARMENN Á LANDINU ÖLLU	605	40.0	2.6	10.2	52.8	250.56	4.74	39.30	1.77	8.67	305.05

TAFLA 2.4

AFGREIDSLUKARLAR Á HÖFUÐBORGARSVÆÐI  
TÍMAKAUP OG VINNUTÍMI  
4. ÁRSFJÓRDUNGUR 1986

STARFSSTÉTTIR	ÞÚS VST	MEDALVINNUTÍMI Á VIKU			HREINT TÍMAKAUP KR.	EV. ÁLAG KR.	NV. ÁLAG KR.	VAKTA ÁLAG KR.	BÓNUS ÁLAG KR.	MEDAL- TÍMAKAUP KR.	
		DAGV	EV.	NV.							ALLS
STÖRF Í DAGVÖRUVERSL.	35	40.0	3.6	7.6	51.2	177.93	4.95	26.24	0.00	1.01	210.14
AFGR Á VEFNADARVÖRU	5	40.0	4.1	3.1	47.1	196.55	5.82	13.12	0.00	21.84	237.34
AFGR Á BYGGINGARVÖRU	7	40.0	6.7	7.7	54.3	194.33	9.53	21.93	0.00	8.12	233.91
AFGR Á BIFR.VHL.	14	40.0	5.0	2.4	47.5	234.37	9.89	9.66	0.00	45.06	298.99
VERSLUNARSTJÓRN	21	40.0	2.5	6.6	49.0	337.14	7.07	38.42	0.00	5.55	388.19
HEILDSÖLUSTÖRF	51	40.0	2.9	3.6	46.5	265.23	6.71	16.18	0.00	15.56	303.68
ÖNNUR AFGREIDSLUST.	18	40.0	2.3	9.0	51.3	189.13	5.67	45.15	0.00	4.53	244.48
SAMTALS	151	40.0	3.4	5.1	48.5	236.26	6.76	26.04	0.00	12.05	281.11

## AFGREIDSLUKARLAR UTAN HÖFUÐBORGARSVÆÐIS

STARFSSTÉTTIR	ÞÚS VST	MEDALVINNUTÍMI Á VIKU			HREINT TÍMAKAUP KR.	EV. ÁLAG KR.	NV. ÁLAG KR.	VAKTA ÁLAG KR.	BÓNUS ÁLAG KR.	MEDAL- TÍMAKAUP KR.	
		DAGV	EV.	NV.							ALLS
STÖRF Í DAGVÖRUVERSL.	35	40.0	4.3	5.0	49.4	170.86	5.43	14.81	0.00	8.34	199.44
AFGR Á BYGGINGARVÖRU	39	40.0	5.2	4.5	49.7	176.37	7.39	14.26	0.00	8.13	206.15
AFGR Á BIFR.VHL.	12	40.0	3.1	6.7	49.9	191.98	5.13	20.26	0.00	6.01	223.38
VERSLUNARSTJÓRN	38	40.0	3.3	3.5	46.8	260.96	8.16	23.55	0.00	5.96	298.63
HEILDSÖLUSTÖRF	7	40.0	2.4	3.3	45.6	260.85	5.93	16.46	0.00	3.05	286.29
ÖNNUR AFGREIDSLUST.	23	40.0	3.1	5.0	48.1	178.54	5.62	17.09	0.00	13.75	215.01
SAMTALS	154	40.0	3.9	4.5	48.5	201.34	6.71	17.70	0.00	8.08	233.83
AFGREIDSLUKARLAR Á LANDINU ÖLLU	305	40.0	3.7	4.8	48.5	218.82	6.78	21.66	0.00	10.05	257.31

TAFLA 2.5

AFGREIÐSLUKONUR Á HÖFUÐBORGARSVÆÐI  
TÍMAKAUP OG VINNUTÍMI  
4. ÁRSFJÓRDUNGUR 1986

STARFSSTÉTTIR	ÞÚS VST	MEDALVINNUTÍMI			HREINT TÍMAKAUP KR.	EV. ÁLAG KR.	NV. ÁLAG KR.	VAKTA ÁLAG KR.	BÓNUS ÁLAG KR.	MEDAL- TÍMAKAUP KR.	
		Á VIKU DAGV	EV.	NV.							ALLS
STÖRF Í DAGVÖRUVERSL.	127	40.0	3.0	7.5	50.5	157.92	3.95	25.20	0.00	0.55	187.62
AFGR Á VEFNADARVÖRU	15	40.0	0.9	3.4	44.2	187.95	2.02	18.56	0.00	10.95	219.48
VERSLUNARSTJÓRN	7	40.0	2.8	3.5	46.3	286.80	6.99	34.04	0.00	6.01	333.84
HEILDSÖLUSTÖRF	15	40.0	1.9	1.3	43.2	208.96	7.75	11.96	0.00	14.07	242.75
ÖNNUR AFGREIÐSLUST.	46	40.0	1.8	7.9	49.7	163.83	4.28	34.79	0.00	5.94	208.83
<b>SAMTALS</b>	<b>209</b>	<b>40.0</b>	<b>2.5</b>	<b>6.0</b>	<b>48.6</b>	<b>168.61</b>	<b>4.23</b>	<b>26.66</b>	<b>0.00</b>	<b>3.60</b>	<b>203.10</b>

## AFGREIÐSLUKONUR UTAN HÖFUÐBORGARSVÆÐIS

STARFSSTÉTTIR	ÞÚS VST	MEDALVINNUTÍMI			HREINT TÍMAKAUP KR.	EV. ÁLAG KR.	NV. ÁLAG KR.	VAKTA ÁLAG KR.	BÓNUS ÁLAG KR.	MEDAL- TÍMAKAUP KR.	
		Á VIKU DAGV	EV.	NV.							ALLS
STÖRF Í DAGVÖRUVERSL.	207	40.0	1.9	5.1	47.0	155.41	3.18	17.31	0.00	1.28	177.18
AFGR Á VEFNADARVÖRU	19	40.0	1.1	2.1	43.2	157.11	1.87	8.37	0.14	3.33	170.82
AFGR Á BYGGINGARVÖRU	8	40.0	2.2	5.5	47.8	168.15	1.93	19.86	10.64	2.75	203.32
VERSLUNARSTJÓRN	9	40.0	2.2	3.1	45.3	229.15	6.16	23.64	0.00	4.38	263.32
HEILDSÖLUSTÖRF	11	40.0	2.4	5.5	47.9	182.62	4.08	17.07	0.00	1.02	204.79
ÖNNUR AFGREIÐSLUST.	75	40.0	1.4	4.6	46.0	166.66	3.46	19.06	0.01	2.61	191.79
<b>SAMTALS</b>	<b>330</b>	<b>40.0</b>	<b>1.8</b>	<b>4.7</b>	<b>46.5</b>	<b>161.28</b>	<b>3.23</b>	<b>17.42</b>	<b>0.34</b>	<b>1.82</b>	<b>184.09</b>
<b>AFGREIÐSLUKONUR Á LANDINU ÖLLU</b>	<b>539</b>	<b>40.0</b>	<b>2.0</b>	<b>5.2</b>	<b>47.2</b>	<b>164.22</b>	<b>3.61</b>	<b>20.93</b>	<b>0.19</b>	<b>2.51</b>	<b>191.47</b>



TAFLA 2.6

 SKRIFSTOFUKARLAR Á HÖFUDBORGARSVÆDI  
 TÍMAKAUP OG VINNUTÍMI  
 4. ÁRSFJÓRDUNGUR 1986

STARFSSTÉTTIR	ÞÚS VST	MEDALVINNUTÍMI			HREINT TÍMAKAUP KR.	EV. ÁLAG KR.	NV. ÁLAG KR.	VAKTA ÁLAG KR.	BÓNUS ÁLAG KR.	MEDAL- TÍMAKAUP KR.	
		DAGV	EV.	NV.							ALLS
ALMENN SKRIFSTOFUST.	64	38.0	2.7	3.5	44.2	313.50	7.11	19.16	0.00	2.36	342.14
BÓKARAR OG GJALDKERAR	8	38.0	1.8	2.7	42.4	323.29	5.09	15.62	0.00	0.00	344.01
SKÝRSLUVÉLAMENN	20	38.0	1.3	6.6	45.9	405.86	3.71	43.58	0.00	0.00	453.15
FULLTRÚAR	9	38.0	1.1	1.4	40.5	475.80	4.79	12.61	0.00	3.63	496.83
DEILDAR OG SKR.ST.STJ.	13	38.0	1.6	2.9	42.5	536.71	7.58	27.48	0.00	0.44	572.21
ÖNNUR SKRIFST.STÖRF.	27	38.0	1.8	3.6	43.4	352.34	5.50	21.17	0.00	3.95	382.96
SAMTALS	140	38.0	2.1	3.6	43.7	364.29	6.36	23.16	0.00	2.10	395.91

## SKRIFSTOFUKARLAR UTAN HÖFUDBORGARSVÆDIS

STARFSSTÉTTIR	ÞÚS VST	MEDALVINNUTÍMI			HREINT TÍMAKAUP KR.	EV. ÁLAG KR.	NV. ÁLAG KR.	VAKTA ÁLAG KR.	BÓNUS ÁLAG KR.	MEDAL- TÍMAKAUP KR.	
		DAGV	EV.	NV.							ALLS
ALMENN SKRIFSTOFUST.	34	38.0	2.9	4.2	45.0	237.78	5.59	16.94	0.34	0.46	261.11
BÓKARAR OG GJALDKERAR	9	38.0	3.8	2.9	44.6	295.64	9.39	14.48	0.00	1.18	320.69
FULLTRÚAR	10	38.0	1.1	2.1	41.2	387.43	4.07	16.05	0.00	0.00	407.55
DEILDAR OG SKR.ST.STJ.	29	38.0	1.7	3.0	42.8	411.00	6.27	23.12	0.00	1.15	441.54
ÖNNUR SKRIFST.STÖRF.	35	38.0	1.9	3.5	43.3	259.42	2.86	29.43	0.00	1.46	293.18
SAMTALS	117	38.0	2.2	3.3	43.6	303.65	5.34	23.23	0.00	0.94	333.16
SKRIFSTOFUKARLAR Á LANDINU ÖLLU	258	38.0	2.2	3.5	43.7	336.44	5.91	23.42	0.00	1.57	367.33

TAFLA 2.7

SKRIFSTOFUKONUR Á HÖFUÐBORGARSVÆÐI  
TÍMAKAUP OG VINNUTÍMI  
4. ÁRSFJÓRDUNGUR 1986

STARFSSTÉTTIR	ÞÚS VST	MEDALVINNUTÍMI			HREINT TÍMAKAUP KR.	EV. ÁLAG KR.	NV. ÁLAG KR.	VAKTA ÁLAG KR.	BÓNUS ÁLAG KR.	MEDAL- TÍMAKAUP KR.	
		DAGV	Á VIKU	EV. NV. ALLS							
ALMENN SKRIFSTOFUST.	164	38.0	1.7	2.2	41.9	246.85	3.61	10.86	1.15	4.61	267.08
SÍMAVARSLA	9	38.0	1.5	2.1	41.6	207.45	2.19	9.03	0.00	1.75	220.42
RITARAR	21	38.0	1.5	1.3	40.8	268.57	3.11	5.73	0.00	1.04	278.46
BÓKARAR OG GJALDKERAR	16	38.0	0.8	1.5	40.3	280.45	2.42	8.09	0.00	0.00	290.96
GÖTUNARVINNA	12	38.0	1.0	2.5	41.5	245.42	2.51	14.19	0.00	0.76	262.88
FULLTRÚAR	5	38.0	1.6	1.7	41.3	326.25	4.60	10.08	0.00	0.00	340.93
ÖNNUR SKRIFST.STÖRF.	27	38.0	1.2	4.8	43.9	297.92	1.98	20.85	0.00	0.00	320.75
SAMTALS	255	38.0	1.6	2.3	41.8	257.18	3.28	11.24	0.00	3.15	274.86

## SKRIFSTOFUKONUR UTAN HÖFUÐBORGARSVÆÐIS

STARFSSTÉTTIR	ÞÚS VST	MEDALVINNUTÍMI			HREINT TÍMAKAUP KR.	EV. ÁLAG KR.	NV. ÁLAG KR.	VAKTA ÁLAG KR.	BÓNUS ÁLAG KR.	MEDAL- TÍMAKAUP KR.	
		DAGV	Á VIKU	EV. NV. ALLS							
ALMENN SKRIFSTOFUST.	66	38.0	1.8	1.9	41.7	215.37	3.28	9.19	0.20	0.31	228.35
SÍMAVARSLA	8	38.0	2.5	1.6	42.0	207.54	3.82	4.90	0.00	0.00	216.27
BÓKARAR OG GJALDKERAR	6	38.0	2.2	2.1	42.3	235.79	5.47	10.05	0.00	0.00	251.31
GÖTUNARVINNA	6	38.0	1.2	1.2	40.4	206.68	2.30	5.69	0.00	3.33	217.99
ÖNNUR SKRIFST.STÖRF.	30	38.0	1.4	2.4	41.8	245.70	2.48	22.11	1.72	0.00	272.01
SAMTALS	116	38.0	1.7	2.0	41.7	222.17	3.17	11.79	2.14	0.35	239.62
SKRIFSTOFUKONUR Á LANDINU ÖLLU	371	38.0	1.6	2.2	41.8	246.83	3.26	11.49	0.00	2.28	263.86

## 2.2

Tímakaup og vinnutími  
- ársmeðaltöl 1986 -

Töflur 2.8 - 2.14 sýna ársmeðaltöl tímakaups og vinnutíma fyrir árið 1986. Helstu niðurstöður eru hér dregnar saman og bornar saman við árið 1985.

Hækkun tímakaups milli ára 1985 og 1986.

	Vog	Hreint tímak.	Hækkun %	Meðal- tímak.	Hækkun %
		1986		1986	
Verkamenn	33	163.71	30.7	209.34	32.7
Iðnaðarmenn	19	223.40	30.2	271.52	31.2
Verkakonur	19	138.75	29.7	187.00	31.0
Afgr.störf, karlar	4	196.44	31.4	225.83	33.9
Afgr.störf, konur	8	147.79	28.8	169.03	28.7
Skrifst.störf, karlar	7	296.15	31.4	320.58	32.9
Skrifst.störf, konur	10	219.23	33.0	233.29	33.4
<u>Vegid meðaltal</u>	<u>100</u>	<u>185.17</u>	<u>30.7</u>	<u>224.53</u>	<u>32.0</u>

Hreint tímakaup þessara starfsstétta hefur hækkað á bilinu frá 28.8 - 33.0%.

Vinnutími áðurtalinna starfsstétta var eftirfarandi á árinum 1985 og 1986.

Meðalfjöldi vinnust. á viku

	1986	1985	
Verkamenn	52.2	52.2	0.0
Iðnaðarmenn	52.0	52.2	-0.2
Verkakonur	45.2	45.5	-0.3
Afgr.störf, karlar	47.9	48.0	-0.1
Afgr.störf, konur	46.5	47.1	-0.6
Skrifst.störf, karlar	43.0	42.8	0.2
Skrifst.störf, konur	41.6	41.4	0.2
<u>Samtals</u>	<u>48.5</u>	<u>48.6</u>	<u>-0.1</u>

Vinnutími allra stéttanna nema skrifstofufólks stýttist á milli ára 1985 og 1986. Að meðaltali er stýtting vinnutímans 0.1 klukkustund.

TAFLA 2.8

VERKAMENN Á HÖFUÐBORGARSVÆÐI  
TÍMAKAUP OG VINNUTÍMI  
ÁRIÐ 1986

STARFSSTÉTTIR	ÞÚS VST	MEDALVINNUTÍMI			HREINT TÍMAKAUP KR.	EV. ÁLAG KR.	NV. ÁLAG KR.	VAKTA ÁLAG KR.	BONUS ÁLAG KR.	MEDAL- TÍMAKAUP KR.	
		DAGV	Á VIKU	NV. ALLS							
FISKVINNA	94	40.0	2.6	6.3	48.9	144.12	3.00	14.70	0.00	67.06	228.88
HAFNARVINNA	185	40.0	1.9	9.7	51.6	175.51	3.16	27.02	0.00	10.15	215.84
PAKKHÚSVINNA	563	40.0	5.0	8.7	53.7	181.95	6.83	23.65	0.00	6.82	219.24
BIRGÐAVARSLA	269	40.0	4.3	9.3	53.6	172.83	5.04	23.86	3.04	2.45	207.22
BYGGINGARVINNA	110	40.0	7.4	4.6	52.0	163.84	9.34	11.79	0.00	0.00	184.98
ELDHÚS/MÓTUNEYTI	7	40.0	0.7	3.9	44.7	207.15	1.66	14.17	0.00	2.10	225.09
RÆSTINGAR	8	40.0	2.2	0.7	42.9	141.72	5.19	27.37	18.49	0.94	193.71
LÝSIS OG MJÖLVINNSLA	29	40.0	7.8	11.0	58.8	135.59	7.64	17.83	0.00	23.90	184.96
ULLARFLOKKUN O.P.H.	31	40.0	4.3	3.0	47.3	159.38	6.18	8.47	0.00	0.00	174.03
FÓÐURBLÓNDUN	20	40.0	7.9	8.0	55.9	187.25	10.74	20.84	0.00	0.13	218.96
VERKSMÍÐJUVINNA	622	40.0	2.4	6.6	49.0	181.33	2.17	18.02	26.70	0.59	228.81
SLIPPVINNA	5	40.0	5.0	10.5	55.5	174.81	5.53	19.15	0.00	19.80	219.29
BENSÍNAFGREIÐSLA	212	40.0	1.0	4.5	45.5	150.88	0.92	23.56	24.76	0.00	200.13
BIFREIDASTJÓRN	420	40.0	4.8	9.7	54.4	171.63	5.84	24.87	1.45	2.96	206.75
YTU OG KRANASTJÓRN	24	40.0	4.3	11.4	55.7	215.74	6.32	34.72	0.00	0.00	256.78
LYFTARAVINNA	85	40.0	3.6	13.1	56.8	189.66	4.85	35.12	0.00	0.39	230.03
VERKSTJÓRN ÓFAGL.	102	40.0	2.4	6.6	49.1	269.06	5.04	29.39	0.81	1.44	305.74
ÓFAGL. V. MÁLMSM.	41	40.0	2.1	12.2	54.3	195.83	3.45	34.51	0.00	5.40	239.19
ÓFAGL. V. TRÉSM.	69	40.0	3.4	2.6	46.0	167.12	4.74	8.58	0.00	31.59	212.04
ÓFAGL. V. BIFR.SM.	26	40.0	3.3	4.3	47.6	175.18	4.01	11.43	0.00	0.00	190.62
ÓFAGL. V. BRAUDGERÐ	94	40.0	3.0	13.3	56.3	135.48	2.39	36.08	0.00	0.00	173.95
ÓFAGL. V. KJÖTIDNAÐ	141	40.0	3.2	4.1	47.3	160.46	4.45	11.19	0.00	4.52	180.62
ÖNNUR STÖRF	347	40.0	3.0	6.3	49.3	182.07	4.24	24.06	0.00	5.73	216.10
SAMTALS	3502	40.0	3.8	8.0	51.8	176.68	4.52	22.48	6.00	5.80	215.48

TAFLA 2.8 frh.

VERKAMENN UTAN HÖFUÐBORGARSVÆÐIS  
TÍMAKAUP OG VINNUTÍMI  
ÁRIÐ 1986

STARFSSTÉTTIR	ÞÚS VST	MEDALVINNUTÍMI Á VIKU				HREINT TÍMAKAUP KR.	EV. ÁLAG KR.	NV. ÁLAG KR.	VAKTA ÁLAG KR.	BONUS ÁLAG KR.	MEDAL- TÍMAKAUP KR.
		DAGV	EV.	NV.	ALLS						
FISKVINNA	1047	40.0	3.8	11.1	54.9	137.45	3.97	22.96	0.00	42.70	207.08
SILDARSÓLTUN	17	40.0	6.9	5.9	52.8	171.59	7.44	42.25	0.00	0.00	221.28
HAFNARVINNA	164	40.0	2.9	9.2	52.1	146.75	3.63	26.19	0.00	28.29	204.86
PAKKHÚSVINNA	68	40.0	3.8	4.4	48.1	147.64	5.21	14.69	0.00	0.91	168.46
BIRGÐAVARSLA	58	40.0	2.8	4.3	47.1	161.28	2.81	19.49	13.66	1.61	198.84
BYGGINGARVINNA	20	40.0	6.8	3.9	50.7	153.28	7.52	10.04	0.00	0.10	170.95
GATNAGERÐ	6	40.0	8.1	5.0	53.1	114.69	6.84	11.51	0.00	0.00	133.03
RÆSTINGAR	8	40.0	0.1	3.7	43.8	152.15	2.63	15.72	8.33	2.80	181.62
VINNA Í SLÁTURHÚSUM	356	40.0	4.0	3.8	47.8	156.54	6.90	17.62	0.00	15.40	196.47
LÝSIS OG MJÓLVINNSLA	130	40.0	4.4	10.8	55.2	147.71	4.00	54.49	0.00	9.13	215.32
ULLARFLOKKUN O.P.H.	24	40.0	4.3	4.9	49.2	157.80	5.56	12.94	0.00	9.55	185.85
FÓÐURBLÖNDUN	7	40.0	3.4	4.3	47.6	169.81	5.17	15.46	0.00	0.13	190.57
VERKSMÍÐJUVINNA	739	40.0	2.8	6.6	49.3	146.51	2.88	17.25	3.17	25.14	194.96
SLIPPVINNA	79	40.0	6.8	7.9	54.7	159.22	8.01	19.40	0.00	25.67	212.29
BENSÍNAFGREIÐSLA	142	40.0	0.3	8.7	48.9	147.56	0.30	28.43	31.10	0.09	207.49
BIFREIÐASTJÓRN	377	40.0	4.9	14.2	59.2	157.06	5.54	33.48	0.30	2.38	198.77
LYFTARAVINNA	22	40.0	2.7	11.7	54.3	141.63	2.58	24.84	0.00	40.66	209.70
VERKSTJÓRN ÓFAGL.	295	40.0	5.4	10.8	56.2	226.24	7.92	35.60	5.04	6.54	281.34
ÓFAGL. V. MÁLSM.	25	40.0	6.7	5.2	51.8	151.33	7.95	12.53	0.00	9.19	181.01
ÓFAGL. V. TRÉSM.	42	40.0	6.8	1.8	48.6	137.96	7.75	4.82	0.00	6.02	156.55
ÓFAGL. V. BIFR.SM.	62	40.0	7.1	3.0	50.0	181.01	9.12	11.66	0.00	1.35	203.15
ÓFAGL. V. BRAUÐGERÐ	22	40.0	0.4	12.3	52.8	139.51	0.54	26.96	0.00	0.00	167.01
ÓFAGL. V. KJÓTIÐNAD	174	40.0	3.2	3.2	46.4	147.95	4.53	10.04	0.00	3.67	166.18
ÖNNUR STÖRF	229	40.0	5.3	5.9	51.2	158.72	6.30	17.31	0.70	8.34	191.36
SAMTALS	4112	40.0	4.0	8.5	52.6	153.73	4.64	23.10	2.26	20.39	204.12
VERKAMENN Á LANDINU ÖLLU	7614	40.0	3.9	8.3	52.2	163.71	4.60	22.87	4.49	13.68	209.34

TAFLA 2.9

 VERKAKONUR Á HÖFUÐBORGARSVÆÐI  
 TÍMAKAUP OG VINNUTÍMI  
 ÁRÍÐ 1986

STARFSSTÉTTIR	ÞÚS VST	MEÐALVINNUTÍMI Á VIKU			HREINT TÍMAKAUP KR.	EV. ÁLAG KR.	NV. ÁLAG KR.	VAKTA ÁLAG KR.	BÓNUS ÁLAG KR.	MEÐAL- TÍMAKAUP KR.	
		DAGV	EV.	NV.							ALLS
FISKVINNA	209	40.0	0.5	2.0	42.4	135.24	0.84	5.29	0.00	68.33	209.71
PAKKHÚSVINNA	36	40.0	2.0	2.1	44.1	173.61	3.30	8.53	0.00	10.91	196.34
BIRGÐAVARSLA	39	40.0	2.1	5.6	47.7	147.09	2.25	14.28	3.68	8.13	175.44
ELDHÚS/MÓTUNEYTI	135	40.0	2.0	4.1	46.1	151.26	1.42	14.64	12.09	0.05	179.45
RÆSTINGAR	84	40.0	0.6	3.6	44.2	151.63	2.63	35.66	2.72	0.86	193.51
ÞVOTTAHÚS	22	40.0	1.2	2.0	43.1	149.35	3.16	12.57	0.00	0.00	165.08
ULLARFLOKKUN O.Þ.H.	24	40.0	1.3	0.7	42.0	159.19	1.74	2.05	0.00	17.63	180.60
VERKSMÍÐJUVINNA	258	40.0	1.9	4.4	46.3	150.52	1.31	13.63	13.76	0.73	179.95
BENSÍNAFGREIÐSLA	31	40.0	0.0	0.0	40.0	145.43	1.59	20.12	22.36	0.07	189.57
BÍFREIÐASTJÓRN	13	40.0	2.3	8.3	50.6	165.77	3.63	26.64	0.00	0.00	196.05
VERKSTJÓRN ÓFAGL.	21	40.0	2.0	2.3	44.3	194.01	3.64	14.80	9.52	16.11	238.09
ÓFAGL. V. TRÉSM.	17	40.0	1.9	2.2	44.0	159.63	2.73	5.52	0.00	45.77	213.66
ÓFAGL. V. FATASAUM	148	40.0	0.6	0.7	41.2	137.03	0.61	2.10	0.00	33.51	173.26
ÓFAGL. V. BRAUÐGERÐ	97	40.0	1.2	7.4	48.6	134.42	1.21	22.81	1.83	0.12	160.39
ÓFAGL. V. KJÖTIDNAÐ	238	40.0	1.6	1.9	43.5	150.90	2.46	5.78	0.00	3.53	162.66
ÖNNUR STÖRF	68	40.0	2.0	2.0	44.0	165.71	3.57	9.84	0.00	2.93	182.04
SAMTALS	1440	40.0	1.3	2.7	44.0	147.93	1.69	11.55	4.90	15.85	181.91

TAFLA 2.9. frh.

VERKAKONUR UTAN HÖFUÐBORGARSVÆÐIS  
TÍMAKAUP OG VINNUTÍMI  
ÁRIÐ 1986

STARFSSTÉTTIR	ÞÚS VST	MEDALVINNUTÍMI			HREINT TÍMAKAUP KR.	EV. ÁLAG KR.	NV. ÁLAG KR.	VAKTA ÁLAG KR.	BONUS ÁLAG KR.	MEDAL- TÍMAKAUP KR.	
		DAGV	EV.	NV.							ALLS
FISKVINNA	1346	40.0	2.2	5.7	47.9	128.34	2.50	13.37	0.00	58.82	203.03
SÍLDARSÖLTUN	7	40.0	3.2	11.0	54.3	157.33	3.23	11.29	0.00	0.00	171.85
BIRGÐAVARSLA	7	40.0	1.5	6.0	47.5	138.33	1.17	12.08	21.65	0.00	173.24
ELDHÚS/MÓTUNEYTI	193	40.0	0.5	5.9	46.5	146.04	0.69	16.09	18.97	0.65	182.44
RÆSTINGAR	156	40.0	1.0	2.4	43.4	150.25	3.95	24.21	1.19	1.26	180.86
ÞVOTTAHÚS	21	40.0	0.0	0.4	40.5	138.65	0.68	5.22	0.00	1.56	146.11
VINNA Í SLÁTURHÚSUM	244	40.0	2.6	2.6	45.2	145.80	6.55	17.32	0.00	18.11	187.79
LÝSIS OG MJÖLVINNSLA	6	40.0	3.9	26.9	70.8	156.48	3.66	61.44	0.00	4.81	226.39
VERKSMÍÐJUVINNA	701	40.0	1.2	2.4	43.6	128.96	0.93	7.64	4.84	41.65	184.02
SLIPPVINNA	12	40.0	7.2	8.1	55.3	141.63	7.23	13.95	0.00	20.96	183.77
BENSÍNAFGREIÐSLA	7	40.0	3.6	16.1	59.7	148.11	3.35	43.55	8.34	0.00	203.34
VERKSTJÓRN ÓFAGL.	38	40.0	3.0	4.4	47.4	215.49	4.25	21.99	7.37	5.64	254.73
ÓFAGL. V. TRÉSM.	5	40.0	6.8	1.3	48.1	142.12	6.39	5.40	0.00	0.00	153.91
ÓFAGL. V. FATASAUM	52	40.0	1.2	2.4	43.6	138.90	1.30	6.36	0.00	20.44	167.00
ÓFAGL. V. BRAUÐGERÐ	43	40.0	1.0	3.8	44.8	128.13	0.80	10.23	0.00	0.35	139.51
ÓFAGL. V. KJÓTIÐNAÐ	190	40.0	2.5	2.0	44.4	138.86	2.90	5.24	0.00	4.46	151.46
ÖNNUR STÖRF	99	40.0	2.6	3.0	45.6	147.08	3.90	6.96	4.44	1.08	163.46
SAMTALS	3127	40.0	1.9	4.0	45.9	134.91	2.45	12.34	2.65	37.00	189.34
VERKAKONUR Á LANDINU ÖLLU	4567	40.0	1.7	3.5	45.2	138.75	2.22	12.10	3.59	30.33	187.00

TAFLA 2.10

 IDNADARMENN Á HÖFUÐBORGARSVÆÐI  
 TÍMAKAUP OG VINNUTÍMI  
 ÁRID 1986

STARFSSTÉTTIR	ÞUS VST	MEDALVINNUTÍMI Á VIKU			HREINT TÍMAKAUP KR.	EV. ÁLAG KR.	NV. ÁLAG KR.	VAKTA ÁLAG KR.	BÓNUS ÁLAG KR.	MEDAL- TÍMAKAUP KR.	
		DAGV	EV.	NV.							ALLS
MÁLMSMÍÐAR	155	40.0	1.1	10.0	51.1	244.05	2.76	37.47	9.97	1.63	295.88
SKIPASMÍÐAR	14	40.0	4.2	6.8	51.0	217.70	7.35	26.92	0.00	27.29	279.26
TRÉSMÍÐAR	91	40.0	3.9	4.0	47.9	222.39	7.38	14.99	0.03	1.34	246.13
HÚSGAGNAGERÐ	67	40.0	1.8	1.8	43.6	193.14	3.14	7.12	0.00	64.35	267.74
BÍFVÉLAVIRKJUN	92	40.0	2.3	7.0	49.3	226.81	3.92	24.75	1.12	8.29	264.89
RAFVIRKJUN	135	40.0	5.0	6.2	51.2	250.15	10.05	24.32	0.26	0.44	285.22
PRENTUN OG BÓKAGERÐ	59	40.0	0.7	8.3	49.0	231.94	1.22	39.40	1.82	3.15	277.53
BRAUÐGERÐ	37	40.0	1.2	14.0	55.2	194.25	1.29	46.32	1.31	0.00	243.16
MATREIÐSLUMENN	41	40.0	0.0	26.1	66.1	222.92	0.02	21.90	35.36	2.11	282.31
KJÓTIÐNAÐUR	73	40.0	3.2	5.9	49.0	259.40	6.60	24.40	0.00	5.44	295.85
MJÓLKURIÐNAÐUR	24	40.0	2.6	14.2	56.8	235.17	4.01	43.66	1.13	0.00	283.97
NETAGERÐ	52	40.0	4.1	14.6	58.6	238.10	4.38	33.75	91.46	1.10	368.81
VELSTJÓRN	53	40.0	4.6	9.4	54.1	291.86	10.26	40.34	0.00	0.10	342.57
ÖNNUR STÖRF	47	40.0	2.3	6.7	49.0	285.86	5.29	30.10	0.35	0.00	321.61
SAMTALS	940	40.0	2.8	7.5	50.3	240.26	5.07	27.93	7.79	7.03	288.08



TAFLA 2.10 frh.

IDNADARMENN UTAN HÖFUDBORGARSVÆDIS  
TÍMAKAUP OG VINNUTÍMI  
ÁRÍÐ 1986

STARFSSTETTIR	PÚS VST	MEDALVINNUTÍMI			HREINT TÍMAKAUP KR.	EV. ÁLAG KR.	NV. ÁLAG KR.	VAKTA ÁLAG KR.	BONUS ÁLAG KR.	MEDAL- TÍMAKAUP KR.	
		DAGV	EV.	NV. ALLS							
MÁLMSMÍÐAR	374	40.0	3.7	12.4	56.0	205.66	4.98	38.85	0.02	18.06	267.56
SKIPASMÍÐAR	37	40.0	4.6	7.2	51.8	225.08	6.58	28.20	0.00	34.79	294.65
TRÉSMÍÐAR	111	40.0	6.0	5.3	51.2	207.60	9.57	18.30	0.00	2.10	237.58
HÚSGAGNAGERÐ	28	40.0	6.8	0.7	47.5	173.89	9.70	2.00	0.00	7.13	192.73
BIFVÉLAVIRKJUN	109	40.0	3.8	6.4	50.3	188.20	5.50	19.82	1.72	0.64	215.88
RAFVIRKJUN	147	40.0	6.0	8.5	54.4	224.39	10.02	27.37	0.00	9.26	271.05
BRAUDGERÐ	60	40.0	0.9	15.0	55.9	182.36	1.09	40.53	0.00	2.64	226.62
MATREIÐSLUMENN	29	40.0	0.2	10.1	50.3	234.45	0.34	39.42	0.00	0.00	274.20
KJÓTIDNADUR	62	40.0	5.3	2.7	48.0	218.24	9.77	10.72	0.00	3.12	241.84
MJÓLKURIDNADUR	97	40.0	1.2	13.9	55.0	230.87	1.86	45.02	0.13	0.13	278.02
NETAGERÐ	53	40.0	3.8	13.4	57.1	189.92	4.95	52.28	0.27	0.37	247.79
VÉLSTJÓRN	106	40.0	5.5	8.0	53.4	246.88	10.10	29.96	0.11	6.82	293.87
ÖNNUR STÖRF	17	40.0	4.9	5.5	50.4	237.44	8.36	20.56	0.00	0.70	267.06
SAMTALS	1230	40.0	4.1	9.2	53.4	211.65	6.34	31.62	0.28	8.95	258.86
IDNADARMENN Á LANDINU ÖLLU	2170	40.0	3.5	8.5	52.0	223.40	5.84	30.17	4.00	8.12	271.52

TAFLA 2.11

AFGREIDSLUKARLAR Á HÖFUÐBORGARSVÆÐI  
TÍMAKAUP OG VINNUTÍMI  
ÁRIÐ 1986

STARFSSTÉTTIR	ÞUS VST	MEDALVINNUTÍMI			HREINT TÍMAKAUP KR.	EV. ÁLAG KR.	NV. ÁLAG KR.	VAKTA ÁLAG KR.	BÓNUS ÁLAG KR.	MEDAL- TÍMAKAUP KR.	
		DAGV	Á VIKU	EV.							NV.
STÖRF Í DAGVÖRUVERSL.	124	40.0	3.0	5.6	48.7	163.86	3.98	18.91	0.00	0.71	187.46
AFGR Á VEFNADARVÖRU	19	40.0	3.8	3.2	46.9	196.67	5.59	14.18	0.00	18.55	234.99
AFGR Á BYGGINGARVÖRU	33	40.0	5.8	5.2	50.9	181.81	8.24	14.35	0.00	3.59	208.00
AFGR Á BÍFR.VHL.	44	40.0	5.3	3.5	48.8	205.85	8.84	11.87	0.00	29.72	256.28
VERSLUNARSTJÖRN	76	40.0	2.0	4.3	46.2	308.29	5.25	23.26	0.00	2.78	339.58
HEILDSÖLUSTÖRF	157	40.0	3.1	3.4	46.5	224.17	6.14	12.55	0.00	10.25	253.12
ÖNNUR AFGREIDSLUST.	63	40.0	3.3	7.4	50.7	174.78	5.09	30.81	0.00	5.35	216.03
SAMTALS	516	40.0	3.3	4.4	47.8	209.75	5.84	18.90	0.00	7.79	242.27

AFGREIDSLUKARLAR UTAN HÖFUÐBORGARSVÆÐIS

STARFSSTÉTTIR	ÞUS VST	MEDALVINNUTÍMI			HREINT TÍMAKAUP KR.	EV. ÁLAG KR.	NV. ÁLAG KR.	VAKTA ÁLAG KR.	BÓNUS ÁLAG KR.	MEDAL- TÍMAKAUP KR.	
		DAGV	Á VIKU	EV.							NV.
STÖRF Í DAGVÖRUVERSL.	143	40.0	4.3	5.1	49.4	152.60	5.16	13.52	0.02	7.35	178.65
AFGR Á VEFNADARVÖRU	19	40.0	1.7	2.4	44.1	177.78	2.60	7.93	0.00	1.74	190.05
AFGR Á BYGGINGARVÖRU	122	40.0	4.6	3.8	48.4	159.00	5.97	10.85	0.01	6.46	182.28
AFGR Á BÍFR.VHL.	41	40.0	3.8	5.0	48.8	173.89	5.74	13.44	0.00	6.71	199.77
VERSLUNARSTJÖRN	147	40.0	3.3	4.0	47.3	234.25	6.77	18.67	0.00	6.54	266.24
HEILDSÖLUSTÖRF	31	40.0	2.1	2.9	45.0	263.42	5.03	13.55	0.00	1.61	283.60
ÖNNUR AFGREIDSLUST.	60	40.0	4.1	4.5	48.6	157.98	5.35	15.09	0.17	6.77	185.36
SAMTALS	563	40.0	3.8	4.2	48.0	184.14	5.86	14.41	0.00	6.33	210.75
AFGREIDSLUKARLAR Á LANDINU ÖLLU	1079	40.0	3.6	4.3	47.9	196.44	5.88	16.49	0.00	7.03	225.83

TAFLA 2.12

AFGREIDSLUKONUR Á HÖFUDBORGARSVÆÐI  
TÍMAKAUP OG VINNUTÍMI  
ÁRÍÐ 1986

STARFSSTÉTTIR	ÞÚS VST	MEDALVINNUTÍMI			HREINT TÍMAKAUP KR.	EV. ÁLAG KR.	NV. ÁLAG KR.	VAKTA ÁLAG KR.	BÓNUS ÁLAG KR.	MEDAL- TÍMAKAUP KR.	
		DAGV	EV.	NV.							ALLS
STÖRF Í DAGVÖRUVERSL.	499	40.0	2.7	5.7	48.4	143.76	3.43	18.13	0.00	0.45	165.76
AFGR Á VEFNAÐARVÖRU	42	40.0	1.1	3.2	44.3	174.36	2.21	14.62	0.00	10.44	201.63
AFGR Á BYGGINGARVÖRU	7	40.0	4.9	6.3	51.2	160.58	5.93	15.86	0.00	0.00	182.37
VERSLUNARSTJÖRN	22	40.0	2.5	3.9	46.4	242.22	5.29	20.57	0.00	3.59	271.68
HEILDSÓLUSTÖRF	54	40.0	1.5	0.7	42.2	187.28	5.14	6.07	0.00	5.79	204.28
ÖNNUR AFGREIDSLUST.	167	40.0	2.0	5.5	47.5	143.69	2.74	23.61	0.00	5.54	175.58
SAMTALS	790	40.0	2.3	4.8	47.2	150.79	3.40	18.72	0.00	2.50	175.41

AFGREIDSLUKONUR UTAN HÖFUDBORGARSVÆÐIS

STARFSSTÉTTIR	ÞÚS VST	MEDALVINNUTÍMI			HREINT TÍMAKAUP KR.	EV. ÁLAG KR.	NV. ÁLAG KR.	VAKTA ÁLAG KR.	BÓNUS ÁLAG KR.	MEDAL- TÍMAKAUP KR.	
		DAGV	EV.	NV.							ALLS
STÖRF Í DAGVÖRUVERSL.	808	40.0	2.1	4.5	46.5	140.87	2.95	14.49	0.00	1.62	159.93
AFGR Á VEFNAÐARVÖRU	77	40.0	1.2	1.8	43.0	145.53	1.84	6.13	0.04	3.00	156.53
AFGR Á BYGGINGARVÖRU	32	40.0	1.7	5.0	46.7	148.61	1.15	19.05	10.81	1.54	181.15
VERSLUNARSTJÖRN	40	40.0	2.2	3.1	45.3	202.59	4.99	13.39	0.00	2.12	223.09
HEILDSÓLUSTÖRF	28	40.0	2.5	4.9	47.4	173.39	3.63	14.81	0.00	1.07	192.90
ÖNNUR AFGREIDSLUST.	307	40.0	1.9	3.9	45.8	149.46	2.88	14.43	0.22	2.32	169.31
SAMTALS	1290	40.0	2.0	4.1	46.1	145.88	2.89	14.13	0.35	1.87	165.13
AFGREIDSLUKONUR Á LANDINU ÖLLU	2080	40.0	2.1	4.3	46.5	147.79	3.08	15.85	0.21	2.11	169.03

TAFLA 2.13

SKRIFSTOFUKARLAR Á HÖFUÐBORGARSVÆÐI  
TÍMAKAUP OG VINNUTÍMI  
ÁRÍÐ 1986

STARFSSTÉTTIR	ÞÚS VST	MEDALVINNUTÍMI			HREINT TÍMAKAUP KR.	EV. ÁLAG KR.	NV. ÁLAG KR.	VAKTA ÁLAG KR.	BONUS ÁLAG KR.	MEDAL- TÍMAKAUP KR.	
		Á VIKU	EV.	NV.							ALLS
ALMENN SKRIFSTOFUST.	255	38.0	2.3	3.1	43.4	279.77	5.60	14.96	0.00	0.98	301.31
BÓKARAR OG GJALDKERAR	31	38.0	1.9	2.7	42.6	295.16	4.81	14.04	0.00	0.00	314.01
SKÝRSLUVÉLAMENN	64	38.0	1.7	6.8	46.6	360.49	4.53	40.36	0.00	0.00	405.37
FULLTRÚAR	28	38.0	1.2	1.5	40.7	417.76	4.85	12.27	0.00	1.11	435.99
DEILDAR OG SKR.ST.STJ.	52	38.0	1.2	1.4	40.6	483.01	5.50	13.08	0.00	1.76	503.34
ÖNNUR SKRIFST.STÖRF.	96	38.0	1.9	2.5	42.4	309.49	4.68	17.42	0.00	1.10	332.69
SAMTALS	526	38.0	2.0	3.0	43.0	323.09	5.39	18.30	0.00	0.91	347.69

SKRIFSTOFUKARLAR UTAN HÖFUÐBORGARSVÆÐIS

STARFSSTÉTTIR	ÞÚS VST	MEDALVINNUTÍMI			HREINT TÍMAKAUP KR.	EV. ÁLAG KR.	NV. ÁLAG KR.	VAKTA ÁLAG KR.	BONUS ÁLAG KR.	MEDAL- TÍMAKAUP KR.	
		Á VIKU	EV.	NV.							ALLS
ALMENN SKRIFSTOFUST.	125	38.0	2.6	3.7	44.4	209.28	4.44	14.32	0.18	0.18	228.41
BÓKARAR OG GJALDKERAR	37	38.0	3.4	2.6	44.0	277.00	8.22	12.71	0.00	1.13	299.06
SKÝRSLUVÉLAMENN	18	38.0	3.9	7.7	49.6	301.83	9.53	38.63	0.00	0.00	349.99
FULLTRÚAR	31	38.0	0.9	1.9	40.7	342.49	2.67	13.90	0.00	0.00	359.06
DEILDAR OG SKR.ST.STJ.	91	38.0	1.3	2.7	41.9	351.85	3.94	17.83	0.00	0.44	374.05
ÖNNUR SKRIFST.STÖRF.	119	38.0	1.4	1.5	40.8	225.04	1.20	21.01	0.00	1.46	248.71
SAMTALS	420	38.0	2.0	3.0	43.1	263.06	3.99	18.95	0.00	0.66	286.66
SKRIFSTOFUKONUR Á LANDINU ÖLLU	946	38.0	2.0	3.0	43.0	296.15	4.76	18.87	0.00	0.80	320.58

SKRIFSTOFUKONUR Á HÖFUDBORGARSVÆÐI  
TÍMAKAUP OG VINNUTÍMI  
ÁRIÐ 1986

STARFSSTETTIR	ÞÚS VST	MEDALVINNUTÍMI			HREINT TÍMAKAUP KR.	EV. ÁLAG KR.	NV. ÁLAG KR.	VAKTA ÁLAG KR.	BÓNUS ÁLAG KR.	MEDAL- TÍMAKAUP KR.	
		Á VIKU	EV.	NV.							ALLS
ALMENN SKRIFSTOFUST.	633	38.0	1.8	2.2	41.9	221.59	3.24	9.03	1.13	1.21	236.20
SÍMAVARSLA	35	38.0	1.4	1.7	41.2	191.30	1.81	6.27	0.00	2.04	201.42
RITARAR	66	38.0	1.1	1.0	40.2	242.87	2.21	4.34	0.00	2.03	251.45
BÓKARAR OG GJALDKERAR	55	38.0	0.9	1.6	40.5	260.27	2.48	8.21	0.00	0.00	270.97
GÖTUNARVINNA	49	38.0	0.8	2.4	41.2	207.53	1.62	9.80	0.00	0.18	219.13
SKÝRSLUVÉLAMENN	13	38.0	0.7	3.5	42.2	366.70	2.55	23.54	0.00	0.00	392.80
FULLTRÚAR	17	38.0	2.1	1.4	41.5	280.61	4.17	9.22	0.00	0.00	294.00
DEILDAR OG SKR.ST.STJ.	14	38.0	0.6	3.7	42.3	332.36	2.24	22.40	0.00	0.00	357.00
ÖNNUR SKRIFST.STÖRF.	67	38.0	1.1	3.0	42.1	226.61	1.07	12.49	0.00	0.00	240.17
SAMTALS	948	38.0	1.5	2.1	41.7	229.26	2.86	9.21	0.00	1.03	242.36

27

SKRIFSTOFUKONUR UTAN HÖFUDBORGARSVÆÐIS

STARFSSTETTIR	ÞÚS VST	MEDALVINNUTÍMI			HREINT TÍMAKAUP KR.	EV. ÁLAG KR.	NV. ÁLAG KR.	VAKTA ÁLAG KR.	BÓNUS ÁLAG KR.	MEDAL- TÍMAKAUP KR.	
		Á VIKU	EV.	NV.							ALLS
ALMENN SKRIFSTOFUST.	236	38.0	1.8	1.9	41.8	189.44	2.74	8.54	1.08	0.33	202.13
SÍMAVARSLA	23	38.0	1.2	1.0	40.2	169.35	1.95	3.07	0.00	0.03	174.40
RITARAR	21	38.0	2.2	1.9	42.0	223.41	4.35	7.23	0.00	0.00	234.99
BÓKARAR OG GJALDKERAR	17	38.0	2.0	1.6	41.6	204.54	3.88	9.04	0.00	0.00	217.46
GÖTUNARVINNA	25	38.0	1.5	1.2	40.8	179.69	2.30	6.53	0.00	2.89	191.41
SKÝRSLUVÉLAMENN	11	38.0	1.6	1.9	41.4	232.80	3.45	9.08	0.00	0.00	245.33
DEILDAR OG SKR.ST.STJ.	7	38.0	0.5	2.2	40.7	262.06	1.62	11.15	0.00	0.00	274.83
ÖNNUR SKRIFST.STÖRF.	70	38.0	1.0	1.8	40.9	211.36	1.01	24.35	10.50	0.00	247.22
SAMTALS	411	38.0	1.7	1.8	41.5	195.32	2.51	10.56	3.61	0.37	212.37
SKRIFSTOFUKARLAR Á LANDINU ÖLLU	1360	38.0	1.6	2.0	41.6	219.23	2.76	9.73	0.74	0.83	233.29

Miðað við hreint tímakaup auk bónuss í dagvinnu.

	Fjöldi	Neðri fjórðungur kr.	Mið- tala kr.	Meðal- tal kr.	Efri fjórðungur kr.
VERKAMENN	5016	158.50	183.00	195.35	212.50
VERKAKONUR	3944	153.20	174.90	184.19	204.90
IDNADARMENN	1026	220.40	251.70	257.97	287.90
AFGREIDSILU- FÓLK, KARLAR	649	154.60	189.30	228.87	251.70
AFGREIDSILU- FÓLK, KONUR	1499	143.90	155.50	166.73	172.70
SKRIFSTOFU- FÓLK, KARLAR	501	216.70	299.20	338.01	411.40
SKRIFSTOFU- FÓLK, KONUR	858	184.10	227.00	249.11	274.50

VÍSTÖLUR	Neðri fjórðungur	Mið- tala	Meðal- tal	Efri fjórðungur
Meðaltal : 100				

VERKAMENN	81	94	100	109
VERKAKONUR	83	95	100	111
IDNADARMENN	85	98	100	112
AFGREIDSILU- FÓLK, KARLAR	68	83	100	110
AFGREIDSILU- FÓLK, KONUR	86	93	100	104
SKRIFSTOFU- FÓLK, KARLAR	64	89	100	122
SKRIFSTOFU- FÓLK, KONUR	74	91	100	110

Neðri fjórðungur gefur til kynna hreint tímakaup þess launþega, sem er þannig staðsettur í launastiganum, að fjórðungur launþega hefur lægra tímakaup en hann, en þrjár fjórðu launþega eru með hærra tímakaup.

Miðtala sýnir hreint tímakaup þess sem er í miðjum launastiganum, helmingur launþega nær ekki því tímakaupi sem miðtalan gefur til kynna, hinn helmingurinn er með tímakaup yfir miðtölu.

Efri fjórðungur sýnir tímakaup launþega sem er með hærra tímakaup en 3/4 hlutar launþegahópsins, en einn fjórðungur hefur tímakaup sem er yfir mörkum efri fjórðungs.

## 3.1

Tímakaup - Kaupmáttur.

Tölflur 3.1 til 3.7 sýna greitt tímakaup og kaupmátt verkamanna, verkakvanna, iðnaðarmanna og afgreiðslu- og skrifstofufólks. Fram til ársins 1980 eru þessar tölur aðeins fyrir launþega á höfuðborgarsvæðinu en frá og með árinu 1980 gilda tölurnar fyrir launþega á landinu öllu.

Tímakaupstölur til ársins 1980 miðast við tímakaup í dagvinnu og meðaltímakaup, en tölurnar frá og með árinu 1980 miðast annars vegar við hreint tímakaup í dagvinnu að viðbættum bónum og hins vegar við meðaltímakaup. Tafla 3.8 sýnir síðan vísitölu framfærslukostnaðar og vísitölu vöru og þjónustu miðað við stöðu þeirra í miðjum mánuði. Kaupmáttartölurnar í tölflunum sýna kaupmátt tímakaups þessara starfsstétta miðað við vísitölu framfærslukostnaðar. Starðir þær sem hér hefur verið getið breyttust á eftirfarandi hátt frá 3. ársfjórðungi ársins 1985 og 2. ársfjórðungi 1986 til 3. ársfjórðungs ársins 1986.

	Breyting frá <u>3. ársfj.1986</u>	Breyting frá <u>4. ársfj. '85</u>
Hreint tímak. + bónum verkam.	12.2%	31.2%
Meðaltímak. verkamanna	15.0%	30.4%
Hreint tímak. + bónum verkakv.	11.1%	28.4%
Meðaltímak. verkakvanna	11.1%	28.3%
Hreint tímak. + bónum iðn.m.	18.2%	22.0%
Meðaltímak. iðnaðarmanna	20.4%	21.8%
Hreint tímak. + bónum afgr.karla	19.6%	30.1%
Meðaltímak. afgr.karla	21.1%	29.6%
Hreint tímak. + bónum afgr.kvanna	13.9%	26.8%
Meðaltímak. afgr.kvanna	18.2%	24.6%
Hreint tímak. + bónum skrifst.karla	10.4%	31.5%
Meðaltímak. skrifst.karla	10.9%	31.6%
Hreint tímak. + bónum skrifst.kvenn	15.6%	29.8%
Meðaltímak. skrifst.kvanna	15.2%	31.5%
Visitála framf.kostnaðar	3.5%	18.4%
Visitála vöru og þjónustu	3.5%	17.7%

Þetta yfirlit sýnir að á milli 3. ársfjórðungs 1985 og 3. ársfjórðungs 1986 hækkaði tímakaup allra starfsstéttanna mun meira en verðlag. Kaupmáttur tímakaups hefur því aukist töluvert á þessu tímabili.

Sé hins vegar miðað við 2. ársfjórðung 1986 hefur tímakaup allra stéttanna nema skrifstofufólks og iðnaðarmanna hækkað minna en verðlag. Kaupmáttur allra nema þessara stétta hefur því minnkað frá 2. ársfjórðungi til 4. ársfjórðungs.

TAFLA 3.1

Verkamenn  
 Timakaup og kaupmáttur miðað við vísitölu  
 framfærslukostnaðar.

	Hreint Timak. með bónus	breyt- ing	Meðal timak.	breyt- ing	Kaup- máttur hreins timak.	Kaup- máttur meðal timak.
1980	22.64		25.92		100.0	100.0
1981	34.12	50.7%	38.84	49.8%	99.9	99.3
1982	53.70	57.4%	60.94	56.9%	104.1	103.2
1983	81.64	52.0%	92.32	51.5%	85.9	84.8
1984	100.11	22.6%	114.36	23.9%	81.5	81.3
1985	132.67	32.5%	153.02	33.8%	81.6	82.2
1986	178.47	34.5%	206.79	35.1%	90.6	91.6
1981 1. ársfj.	29.82	11.8%	33.37	10.2%	99.8	97.5
2. "	32.69	9.6%	37.48	12.3%	100.2	100.4
3. "	34.76	6.3%	39.51	5.4%	98.6	97.9
4. "	39.21	12.8%	44.99	13.9%	100.9	101.1
1982 1. ársfj.	44.94	14.6%	50.96	13.3%	104.8	103.8
2. "	49.65	10.5%	56.89	11.6%	104.4	104.4
3. "	58.38	17.6%	65.71	15.5%	108.3	106.5
4. "	61.83	5.9%	70.18	6.8%	99.8	98.9
1983 1. ársfj.	73.04	18.1%	82.70	17.8%	99.0	97.9
2. "	80.32	10.0%	91.15	10.2%	89.1	88.3
3. "	84.20	4.8%	94.56	3.7%	80.7	79.1
4. "	88.98	5.7%	100.85	6.7%	79.5	78.7
1984 1. ársfj.	92.88	4.4%	104.94	4.1%	80.6	79.5
2. "	97.59	5.1%	110.80	5.6%	81.5	80.8
3. "	100.92	3.4%	116.07	4.8%	81.1	81.4
4. "	109.04	8.0%	125.61	8.2%	82.9	83.4
1985 1. ársfj.	118.20	8.4%	135.85	8.2%	80.8	81.1
2. "	125.62	6.3%	145.00	6.7%	80.6	81.2
3. "	136.87	9.0%	157.55	8.7%	81.5	82.0
4. "	149.99	9.6%	173.67	10.2%	83.4	84.3
1986 1. ársfj.	156.92	4.6%	182.86	5.3%	82.6	84.0
2. "	175.87	12.1%	202.79	10.9%	90.8	91.4
3. "	179.58	2.1%	205.37	1.3%	90.3	90.2
4. "	201.51	12.2%	236.15	15.0%	97.9	100.2



TAFLA 3.2

Verkakonur  
Tímakaup og kaupmáttur miðað við visitölu  
framfærslukostnaðar.

	Hreint Tímak. með bónus	breyt- ing	Meðal tímak.	breyt- ing	Kaup- máttur hreins tímak.	Kaup- máttur meðal tímak.
1980	21.71		23.67		100.0	100.0
1981	33.35	53.6%	36.26	53.2%	101.8	101.5
1982	51.50	54.4%	56.42	55.6%	104.1	104.6
1983	78.91	53.2%	86.14	52.7%	86.6	86.7
1984	96.42	22.2%	105.61	22.6%	81.9	82.3
1985	129.63	34.4%	142.86	35.3%	83.2	84.1
1986	170.97	31.9%	187.71	31.4%	90.5	91.1
1981 1. ársfj.	29.61	11.5%	31.51	9.2%	103.3	100.8
2. "	31.03	4.8%	34.33	8.9%	99.2	100.7
3. "	34.38	10.8%	37.34	8.8%	101.7	101.3
4. "	38.37	11.6%	41.84	12.1%	103.0	103.0
1982 1. ársfj.	43.50	13.4%	47.51	13.6%	105.8	105.9
2. "	46.80	7.6%	51.76	8.9%	102.6	104.1
3. "	55.93	19.5%	60.83	17.5%	108.2	108.0
4. "	59.77	6.9%	65.59	7.8%	100.6	101.2
1983 1. ársfj.	70.16	17.4%	76.34	16.4%	99.2	99.0
2. "	77.86	11.0%	85.26	11.7%	90.0	90.4
3. "	81.86	5.1%	89.00	4.4%	81.8	81.5
4. "	85.74	4.7%	93.94	5.6%	79.9	80.3
1984 1. ársfj.	88.50	3.2%	96.12	2.3%	80.1	79.8
2. "	93.33	5.5%	102.83	7.0%	81.2	82.1
3. "	98.69	5.7%	108.33	5.3%	82.7	83.2
4. "	105.17	6.6%	115.17	6.3%	83.4	83.7
1985 1. ársfj.	114.81	9.2%	126.06	9.5%	81.8	82.4
2. "	121.40	5.7%	134.79	6.9%	81.2	82.7
3. "	132.44	9.1%	145.62	8.0%	82.3	83.0
4. "	149.86	13.2%	164.95	13.3%	86.8	87.7
1986 1. ársfj.	157.40	5.0%	172.93	4.8%	86.4	87.0
2. "	167.45	6.4%	183.68	6.2%	90.1	90.7
3. "	170.10	1.6%	186.76	1.7%	89.2	89.9
4. "	188.93	11.1%	207.48	11.1%	95.7	96.4

TAFLA 3.3

Iðnaðarmenn  
Tímakaup og kaupmáttur miðað við vísitölu  
framfærslukostnaðar.

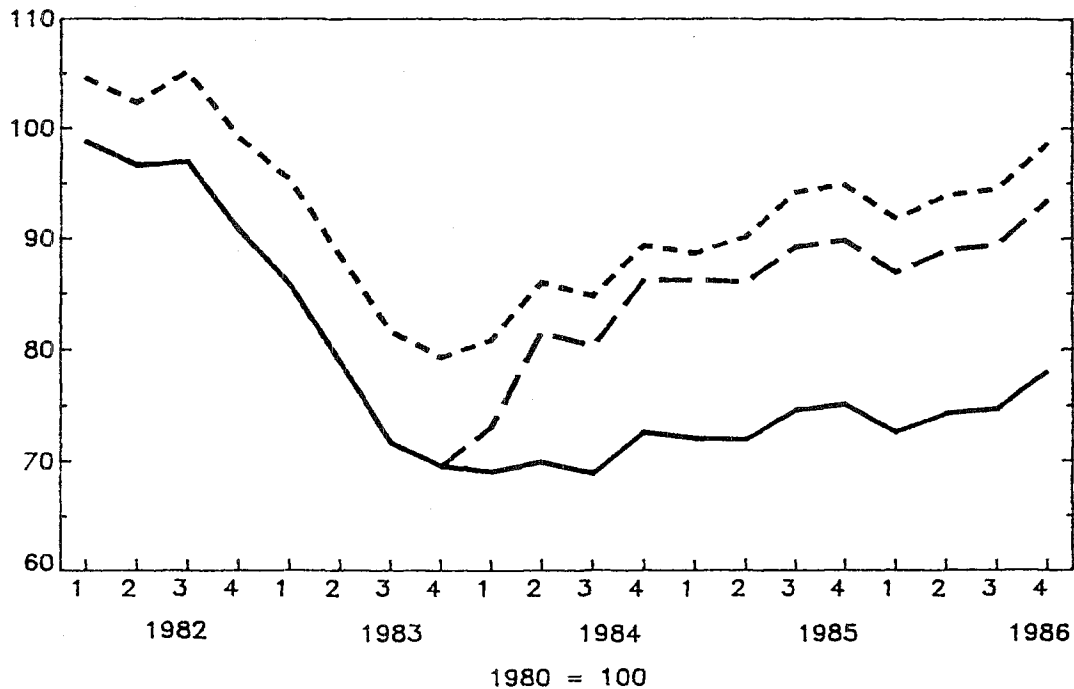
	Hreint Tímak. með bónus	breyt- ing	Meðal tímak.	breyt- ing	Kaup- máttur hreins tímak.	Kaup- máttur meðal tímak.
1980	28.26		31.93		100.0	100.0
1981	44.31	56.8%	49.94	56.4%	103.9	103.7
1982	69.59	57.1%	77.57	55.3%	108.1	106.6
1983	104.60	50.3%	116.10	49.7%	88.2	86.6
1984	127.91	22.3%	144.39	24.4%	83.5	83.4
1985	173.63	35.7%	196.65	36.2%	85.6	85.8
1986	225.29	29.8%	255.72	30.0%	91.6	92.0
1981 1.ársfj.	39.56	15.8%	44.01	14.5%	106.0	104.4
2. "	41.00	3.6%	46.22	5.0%	100.7	100.5
3. "	45.12	10.0%	50.73	9.8%	102.5	102.0
4. "	51.56	14.3%	58.81	15.9%	106.3	107.3
1982 1.ársfj.	58.82	14.1%	65.33	11.1%	109.9	108.0
2. "	64.18	9.1%	72.11	10.4%	108.1	107.5
3. "	74.55	16.2%	82.70	14.7%	110.8	108.8
4. "	80.79	8.4%	90.15	9.0%	104.4	103.1
1983 1.ársfj.	92.85	14.9%	102.96	14.2%	100.9	99.0
2. "	103.10	11.0%	114.61	11.3%	91.6	90.1
3. "	108.59	5.3%	120.69	5.3%	83.3	82.0
4. "	113.87	4.9%	126.13	4.5%	81.5	79.9
1984 1.ársfj.	115.41	1.4%	128.45	1.8%	80.2	79.0
2. "	125.41	8.7%	140.73	9.6%	83.9	83.3
3. "	128.45	2.4%	145.84	3.6%	82.7	83.1
4. "	142.35	10.8%	162.53	11.4%	86.7	87.6
1985 1.ársfj.	154.72	8.7%	173.53	6.8%	84.7	84.1
2. "	163.54	5.7%	186.60	7.5%	84.0	84.9
3. "	181.69	11.1%	206.09	10.4%	86.7	87.0
4. "	194.55	7.1%	220.36	6.9%	86.6	86.8
1986 1.ársfj.	203.78	4.7%	228.29	3.6%	85.9	85.2
2. "	213.65	4.8%	241.31	5.7%	88.3	88.3
3. "	221.72	3.8%	251.02	4.0%	89.4	89.5
4. "	262.02	18.2%	302.26	20.4%	102.0	104.1

# KAUPMÁTTUR LÍFEYRISTRYGGINGABÓTA M. V. VÍSITÖLU FRAMFÆRSLUKOSTNAÐAR

ELLI OG  
ÖRORKU

BARNA  
LÍFERIR

LAGM TEKJU  
TR ELLI+ÖR



TAFIA 3.4

Afgreiðsla karlar  
Tímakaup og kaupmáttur miðað við vísitölu  
framfærslukostnaðar.

	Hreint Tímak. með bónus	breyt- ing	Meðal tímak.	breyt- ing	Kaup- máttur hreins tímak.	Kaup- máttur meðal tímak.
1980	26.25		27.99		100.0	100.0
1981	38.80	47.8%	41.60	48.6%	98.0	98.5
1982	59.45	53.2%	63.95	53.7%	99.4	100.3
1983	91.06	53.2%	98.50	54.0%	82.6	83.8
1984	112.87	24.0%	123.17	25.0%	79.3	81.1
1985	151.72	34.4%	167.88	36.3%	80.5	83.5
1986	208.80	37.6%	229.35	36.6%	91.4	94.1
1981 1. ársfj.	33.26	6.3%	35.59	5.7%	96.0	96.3
2. "	36.19	8.8%	38.74	8.9%	95.7	96.1
3. "	39.51	9.2%	41.92	8.2%	96.7	96.2
4. "	46.18	16.9%	50.15	19.6%	102.5	104.4
1982 1. ársfj.	50.36	9.1%	53.75	7.2%	101.3	101.4
2. "	56.26	11.7%	60.25	12.1%	102.0	102.4
3. "	63.19	12.3%	67.37	11.8%	101.1	101.1
4. "	67.99	7.6%	74.41	10.4%	94.6	97.1
1983 1. ársfj.	78.16	15.0%	84.05	13.0%	91.4	92.2
2. "	89.56	14.6%	96.37	14.7%	85.6	86.4
3. "	95.50	6.6%	102.97	6.8%	78.9	79.8
4. "	101.02	5.8%	110.61	7.4%	77.9	80.0
1984 1. ársfj.	102.56	1.5%	110.91	0.3%	76.7	77.8
2. "	108.57	5.9%	117.68	6.1%	78.2	79.5
3. "	114.36	5.3%	124.32	5.6%	79.2	80.8
4. "	125.97	10.2%	139.78	12.4%	82.6	85.9
1985 1. ársfj.	137.63	9.3%	150.98	8.0%	81.1	83.4
2. "	143.09	4.0%	157.73	4.5%	79.1	81.8
3. "	157.05	9.8%	172.75	9.5%	80.7	83.2
4. "	169.09	7.7%	190.08	10.0%	81.0	85.4
1986 1. ársfj.	181.30	7.2%	199.07	4.7%	82.3	84.7
2. "	205.25	13.2%	224.70	12.9%	91.4	93.8
3. "	204.25	-0.5%	223.28	-0.6%	88.6	90.8
4. "	244.38	19.6%	270.35	21.1%	102.4	106.3

TAFLA 3.5

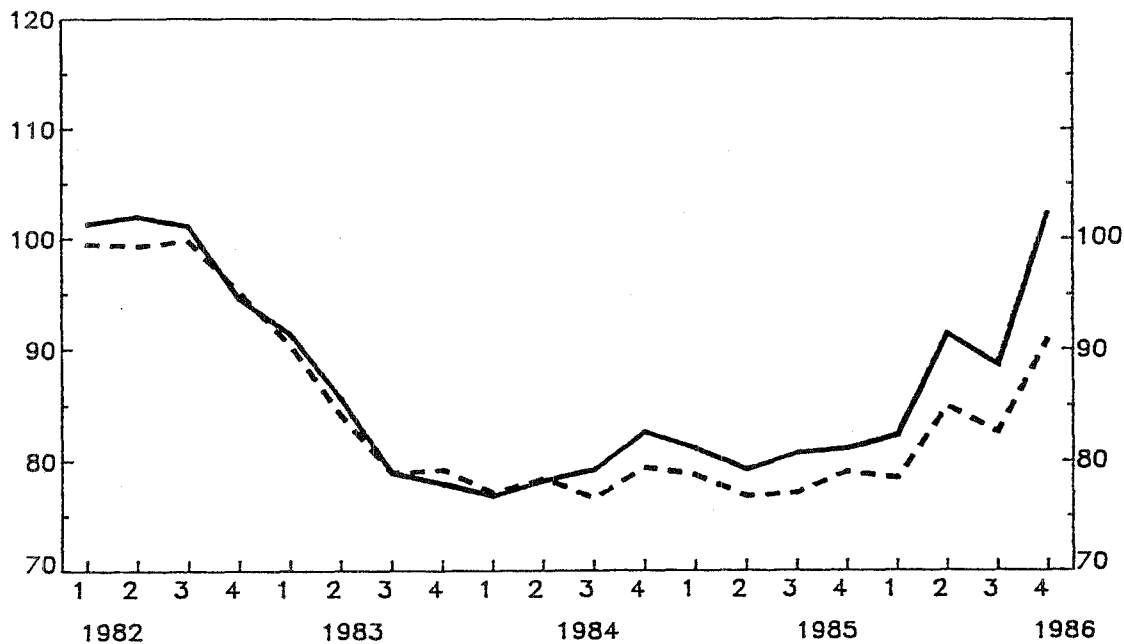
Afgreiðsla konur  
Tímakaup og kaupmáttur miðað við vísitölu  
framfærslukostnaðar.

	Hreint Tímak. með bónus	breyt- ing	Meðal tímak.	breyt- ing	Kaup- máttur hreins tímak.	Kaup- máttur meðal tímak.
1980	21.00		22.71		100.0	100.0
1981	30.90	47.1%	33.68	48.3%	97.5	98.3
1982	47.02	52.2%	51.71	53.5%	98.3	99.9
1983	72.72	54.7%	79.86	54.4%	82.5	83.8
1984	88.72	22.0%	98.34	23.1%	77.9	79.8
1985	117.46	32.4%	133.27	35.5%	77.9	81.7
1986	154.15	31.2%	172.52	29.5%	84.3	87.3
1981 1. ársfj.	27.39	9.3%	29.85	9.3%	98.8	99.5
2. "	29.01	5.9%	31.48	5.5%	95.9	96.2
3. "	31.33	8.0%	33.66	6.9%	95.8	95.2
4. "	35.87	14.5%	39.71	18.0%	99.5	101.9
1982 1. ársfj.	39.60	10.4%	43.30	9.0%	99.5	100.6
2. "	43.83	10.7%	47.79	10.4%	99.3	100.2
3. "	49.90	13.8%	54.55	14.1%	99.8	100.9
4. "	54.74	9.7%	61.18	12.2%	95.2	98.4
1983 1. ársfj.	61.85	13.0%	68.07	11.3%	90.4	92.0
2. "	70.21	13.5%	77.40	13.7%	83.9	85.5
3. "	76.43	8.9%	82.61	6.7%	78.9	78.9
4. "	82.24	7.6%	91.34	10.6%	79.3	81.4
1984 1. ársfj.	82.42	0.2%	90.27	-1.2%	77.1	78.1
2. "	87.11	5.7%	95.79	6.1%	78.4	79.7
3. "	88.48	1.6%	97.04	1.3%	76.6	77.7
4. "	96.85	9.5%	110.26	13.6%	79.4	83.6
1985 1. ársfj.	106.81	10.3%	120.85	9.6%	78.7	82.3
2. "	111.03	4.0%	125.84	4.1%	76.8	80.5
3. "	120.14	8.2%	134.31	6.7%	77.2	79.8
4. "	131.86	9.8%	152.09	13.2%	79.0	84.3
1986 1. ársfj.	138.13	4.8%	154.46	1.6%	78.4	81.0
2. "	152.54	10.4%	170.37	10.3%	84.9	87.7
3. "	152.39	-0.1%	167.37	-1.8%	82.6	83.9
4. "	173.54	13.9%	197.88	18.2%	90.9	95.9

# KAUPMÁTTUR GREIDDS TÍMAKAUPS MIÐAÐ VIÐ VÍSITÖLU FRAMFÆRSLUKOSTNAÐAR

AFGR.  
KARLAR

AFGR.  
KONUR



1980=100

TAFLA 3.6

Skrifstofustörf karlar  
Tíma kaup og kaupmáttur miðað við vísitölu  
framfærslukostnaðar.

	Hreint Tímak. með bónus	breyt- ing	Meðal tímak.	breyt- ing	Kaup- máttur hreins tímak.	Kaup- máttur meðal tímak.
1980	36.26		37.87		100.0	100.0
1981	53.58	47.8%	56.78	49.9%	97.9	99.4
1982	84.36	57.4%	90.52	59.4%	102.1	104.9
1983	127.87	51.6%	137.53	51.9%	84.0	86.5
1984	158.63	24.1%	169.31	23.1%	80.7	82.4
1985	222.24	40.1%	239.52	41.5%	85.4	88.1
1986	291.27	31.1%	314.11	31.1%	92.3	95.3
1981 1. ársfj.	44.58	5.8%	47.37	7.3%	93.1	94.7
2. "	52.03	16.7%	54.90	15.9%	99.6	100.6
3. "	55.49	6.7%	58.14	5.9%	98.3	98.6
4. "	62.21	12.1%	66.72	14.8%	100.0	102.7
1982 1. ársfj.	71.67	15.2%	77.71	16.5%	104.3	108.3
2. "	78.57	9.6%	86.17	10.9%	103.1	108.3
3. "	87.40	11.2%	91.89	6.6%	101.3	101.9
4. "	99.79	14.2%	106.32	15.7%	100.5	102.6
1983 1. ársfj.	114.28	14.5%	124.13	16.8%	96.7	100.6
2. "	128.62	12.5%	138.72	11.8%	89.0	91.9
3. "	134.52	4.6%	142.57	2.8%	80.5	81.7
4. "	134.04	-0.4%	144.69	1.5%	74.8	77.3
1984 1. ársfj.	138.76	3.5%	147.05	1.6%	75.2	76.3
2. "	149.25	7.6%	159.97	8.8%	77.8	79.8
3. "	164.06	9.9%	173.33	8.4%	82.3	83.2
4. "	182.37	11.2%	196.89	13.6%	86.6	89.5
1985 1. ársfj.	200.27	9.8%	215.37	9.4%	85.4	88.0
2. "	210.84	5.3%	227.81	5.8%	84.4	87.3
3. "	228.18	8.2%	243.69	7.0%	84.9	86.8
4. "	249.66	9.4%	271.19	11.3%	86.6	90.1
1986 1. ársfj.	246.68	-1.2%	270.56	-0.2%	81.0	85.1
2. "	287.22	16.4%	309.40	14.4%	92.6	95.5
3. "	299.97	4.4%	320.72	3.7%	94.2	96.4
4. "	331.20	10.4%	355.76	10.9%	100.5	103.3

TAFIA 3.7

Skrifstofustörf konur  
Tíma kaup og kaupmáttur miðað við vísitölu  
framfærslukostnaðar.

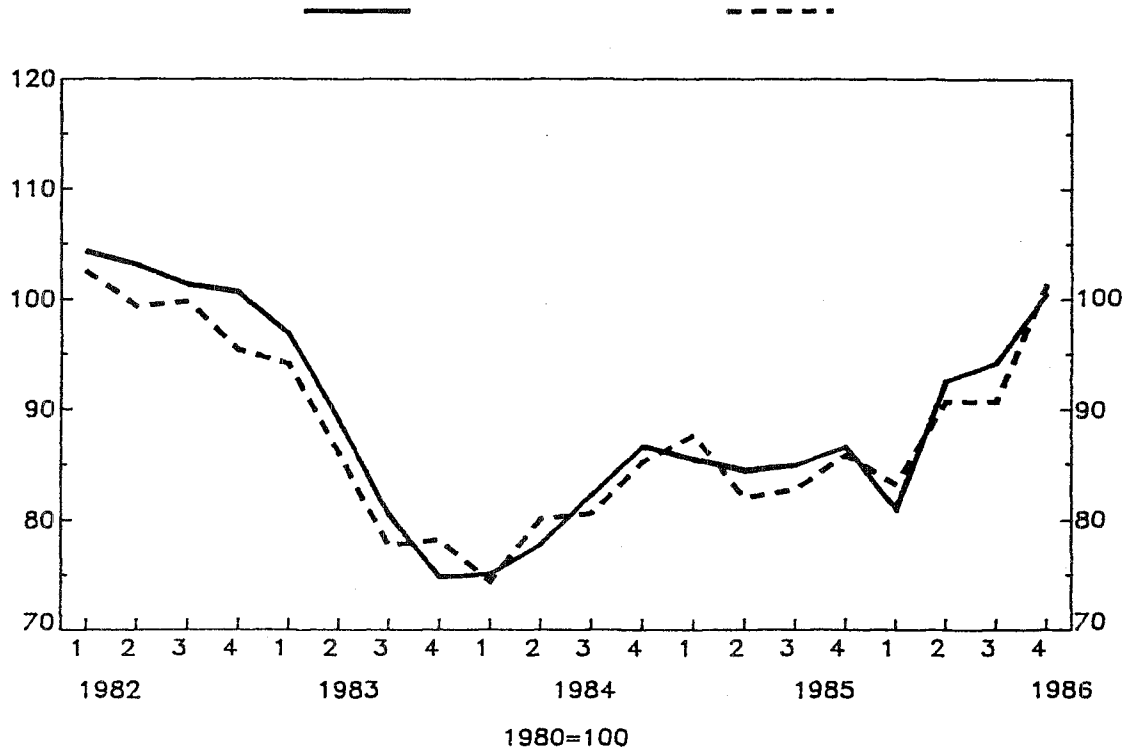
	Hreint Tímak.	með bónus	breyt- ing	Meðal tímak.	breyt- ing	Kaup- máttur hreins tímak.	Kaup- máttur meðal tímak.
1980	26.93			28.03		100.0	100.0
1981	40.71	51.2%		42.29	50.9%	100.2	100.0
1982	60.70	49.1%		63.38	49.9%	98.9	99.2
1983	93.85	54.6%		98.04	54.7%	83.0	83.3
1984	117.19	24.9%		122.21	24.7%	80.2	80.4
1985	163.39	39.4%		172.38	41.1%	84.5	85.7
1986	214.86	31.5%		226.82	31.6%	91.6	92.9
1981 1.ársfj.	35.28	11.2%		36.28	11.4%	99.2	98.0
2. "	40.24	14.1%		41.91	15.5%	103.7	103.8
3. "	41.56	3.3%		43.08	2.8%	99.1	98.7
4. "	45.78	10.2%		47.61	10.5%	99.1	99.0
1982 1.ársfj.	52.30	14.2%		54.82	15.1%	102.5	103.2
2. "	56.19	7.4%		59.30	8.2%	99.3	100.7
3. "	63.97	13.8%		66.22	11.7%	99.8	99.3
4. "	70.32	9.9%		73.17	10.5%	95.4	95.4
1983 1.ársfj.	82.52	17.3%		85.49	16.8%	94.1	93.6
2. "	92.28	11.8%		96.11	12.4%	86.0	86.1
3. "	96.49	4.6%		100.66	4.7%	77.7	77.9
4. "	104.09	7.9%		109.89	9.2%	78.2	79.3
1984 1.ársfj.	101.96	-2.0%		106.28	-3.3%	74.4	74.5
2. "	114.14	11.9%		119.26	12.2%	80.1	80.4
3. "	119.34	4.6%		124.06	4.0%	80.6	80.5
4. "	133.31	11.7%		139.25	12.2%	85.2	85.5
1985 1.ársfj.	152.51	14.4%		160.60	15.3%	87.6	88.6
2. "	152.04	-0.3%		160.92	0.2%	82.0	83.4
3. "	165.27	8.7%		172.59	7.3%	82.8	83.0
4. "	183.73	11.2%		195.39	13.2%	85.8	87.7
1986 1.ársfj.	188.01	2.3%		198.48	1.6%	83.2	84.3
2. "	208.98	11.2%		220.37	11.0%	90.7	91.9
3. "	214.51	2.6%		227.01	3.0%	90.7	92.2
4. "	247.94	15.6%		261.43	15.2%	101.3	102.6



# KAUPMÁTTUR GREIDDS TÍMAKAUPS MIÐAÐ VIÐ VÍSITÖLU FRAMFÆRSLUKOSTNAÐAR

SKRIFST.  
KARLAR

SKRIFST.  
KONUR



VÍSITÖLUR  
1980 : 100

Vísitölurnar eru hér reiknaðar út sem  
 ársmeðaltal og ársfjórðungsmeðaltal,  
 miðað við stöðu þeirra í miðjum mánuði.

TAFLA 3.8	Framf. kostn.	Vörur og þjónusta	Hækkun %	
			1.	2.
1971	6.07	5.64	6.30	7.30
1972	6.71	6.45	10.50	14.40
1973	8.19	8.04	22.16	24.69
1974	11.72	11.43	43.04	42.17
1975	17.46	17.17	48.96	50.23
1976	23.07	22.94	32.17	33.55
1977	30.10	29.92	30.45	30.46
1978	43.36	43.17	44.08	44.26
1979	63.07	62.91	45.46	45.72
1980	100.00	100.00	58.55	58.96
1981	150.87	150.56	50.87	50.56
1982	227.83	227.54	51.02	51.13
1983	419.84	422.62	84.28	85.74
1984	542.31	550.81	29.17	30.33
1985	717.88	730.66	32.37	32.65
1986	870.60	880.99	21.27	20.57
1982 1. ársfj.	189.45	189.96	10.39	10.48
2. "	210.12	207.75	10.91	9.36
3. "	238.02	237.30	13.28	14.23
4. "	273.73	275.14	15.00	15.94
1983 1. ársfj.	325.77	328.93	19.01	19.55
2. "	398.39	397.56	22.29	20.86
3. "	461.08	464.42	15.74	16.82
4. "	494.12	499.57	7.16	7.57
1984 1. ársfj.	509.08	515.07	3.03	3.10
2. "	529.16	537.08	3.94	4.27
3. "	549.94	558.76	3.93	4.04
4. "	581.06	592.35	5.66	6.01
1985 1. ársfj.	646.53	658.86	11.27	11.12
2. "	688.72	701.34	6.53	6.45
3. "	741.47	754.31	7.66	7.55
4. "	794.82	808.16	7.20	7.14
1986 1. ársfj.	839.49	851.78	5.62	5.40
2. "	855.81	865.27	1.94	1.58
3. "	878.07	887.70	2.60	2.59
4. "	909.04	919.12	3.53	3.54

TAFIA 3.9

## Lágmarkskaup verkafólks

	Mánaðarkaup, þús.kr.	Vísitala kaupmáttur 1980=100
1981	4135	100
1982	6822	109
1983	10040	87
1984	12842	86
1985	15160	77
1986	18545	77
1987	27333	
1981 1. ársfj.	3625	100
2. "	3865	97
3. "	4189	98
4. "	4864	103
1982 1. ársfj.	5874	113
2. "	6373	110
3. "	7246	110
4. "	7795	103
1983 1. ársfj.	8760	98
2. "	9900	90
3. "	10539	83
4. "	10961	81
1984 1. ársfj.	12024	86
2. "	12744	87
3. "	12913	85
4. "	13687	86
1985 1. ársfj.	14075	79
2. "	14602	77
3. "	15372	75
4. "	16592	76
1986 1. ársfj.	16974	73
2. "	17688	75
3. "	18249	75
4. "	21272	85
1987 1. ársfj.	26833	102
2. "	27166	
3. "	27500	
4. "	28000	

## 4.1

Tímakaup og vinnutími eftir atvinnu  
greinum á 4. ársfjórðungi 1986.

Töflur 4.1 - 4.7 lýsa tímakaupi og vinnutíma verkafólks, iðnaðarmanna og afgreiðslu- og skrifstofufólks eftir atvinnugreinum á 3. ársfjórðungi 1986. Helstu breytingar frá 3. ársfjórðungi 1986 ásamt vegnum meðaltölum eru dregnar saman í eftirfarandi töflu.

	Hreint tímak.	Hækkun %	Meðal- vinnu- tími	Breyt- ing
Verkamenn	187.34	13.9	53.9	1.2
Verkakonur	154.95	13.3	45.5	-0.2
Iðnaðarmenn	254.58	19.4	51.9	1.5
Afgr. karlar	229.82	17.2	48.0	0.8
Afgr. konur	170.77	13.3	47.2	1.6
Skrifst. karlar	330.02	10.0	43.2	1.1
Skrifst. konur	245.67	14.6	41.7	0.3
<u>Vegid meðaltal</u>	<u>210.16</u>	<u>14.8</u>	<u>49.2</u>	<u>0.8</u>

Af töflunni má sjá að um miklar hækkanir er að ræða frá 3. ársfjórðungi. Helstu skýringar eru í 1. lagi árstíða sveifla, 3. ársfjórðungur er oft lágur vegna fjölda skólafólks og afleysingafólks á vinnumarkaði og í 2. lagi að úrtakið á 4. ársfjórðungi er mun stærra en á 3. ársfjórðungi og er það í samræmi við þá stefnu að auka umfang upplýsinga um kaup og kjör.

Að meðaltali hefur vinnutími allra stéttanna aukist um 0.8 stundir á milli 3. ársfjórðungs 1986 og 4. ársfjórðungs 1986.

TAFLA 4.1

 VERKAMENN Á LANDINU ÖLLU  
 TÍMAKAUP OG VINNUTÍMI  
 4. ÁRSFJÓRDUNGUR 1986

STARFSSTÉTTIR	VOG	ÞÚS VST	MEDALVINNUTÍMI			HREINT TÍMAKAUP KR.	EV. ÁLAG KR.	NV. ÁLAG KR.	VAK.V. ÁLAG KR.	BONUS ÁLAG KR.	MEDAL- TÍMAK. KR.	
			Á VIKU	EV.	NV. ALLS							
FISKIDNADUR	26.8	379	40.0	3.9	11.3	55.3	167.88	4.74	28.65	0.00	36.91	238.17
MATVÆLAIDNADUR	7.8	540	40.0	3.8	8.6	52.4	169.25	5.89	24.08	0.00	10.04	209.26
VEFJARIDNADUR	3.1	208	40.0	3.3	5.4	48.7	178.32	3.50	18.29	8.54	27.66	236.32
TRJÁVÖRUIÐNADUR	2.0	28	40.0	5.4	2.6	48.0	168.37	6.49	11.08	0.00	34.38	220.32
EFNAIDNADUR	3.0	106	40.0	2.6	5.5	48.2	222.16	3.45	16.75	34.20	0.00	276.55
STEINEFNAIDNADUR	0.0	21	40.0	6.1	5.3	51.4	209.97	9.85	17.62	0.00	4.29	241.72
MÁLMIÐNADUR	3.3	26	40.0	2.1	12.3	54.4	191.74	2.63	35.00	0.00	8.45	237.82
SKIPASMÍÐI	1.7	36	40.0	5.5	9.3	54.8	186.21	7.23	24.84	0.00	25.93	244.21
ÝMIS IDNADUR	0.3	11	40.0	1.7	15.3	57.1	187.16	2.34	38.12	21.11	0.00	248.73
BYGGINGARST. EINKAADILA	16.5	29	40.0	7.0	4.5	51.5	189.97	10.03	12.99	0.00	0.00	212.99
HEILDVERSLUN	4.6	187	40.0	3.6	5.8	49.4	197.83	4.49	22.91	0.00	4.88	230.11
SMASÖLUVERSLUN	2.2	139	40.0	3.4	9.2	52.6	186.88	6.03	30.37	0.00	10.55	233.84
VEITINGA OG HÓTELR.	0.0	10	40.0	0.0	7.5	47.5	165.69	0.36	20.07	0.00	0.00	186.12
SAMGÖNGUR	12.0	345	40.0	4.7	11.8	56.4	189.09	5.17	33.53	6.25	4.16	238.19
PERSÓNULEG ÞJÓNUSTA	3.9	36	40.0	5.8	4.5	50.4	206.38	9.59	17.94	0.00	2.40	236.30
ÓÞEKKT ATVINNUGREIN	12.8	4	40.0	5.0	13.5	58.5	220.56	12.74	35.27	0.00	1.39	269.97
ÓVEGIÐ MEDALTAL	0.0	2105	40.0	4.0	8.8	52.8	180.49	5.21	25.59	4.76	14.86	230.90
VEGIÐ MEDALTAL	100.0	2105	40.0	4.6	9.2	53.9	187.34	6.91	25.64	2.10	14.17	236.15

TAFLA 4.2

 VERKAKONUR Á LANDINU ÖLLU  
 TÍMAKAUP OG VINNUTÍMI  
 4. ÁRSFJÓRDUNGUR 1986

STARFSSTÉTTIR	VOG	ÞÚS VST	MEDALVINNUTÍMI			HREINT TÍMAKAUP KR.	EV. ÁLAG KR.	NV. ÁLAG KR.	VAK.V. ÁLAG KR.	BÓNUS ÁLAG KR.	MEDAL- TÍMAK. KR.	
			DAGV	EV.	NV.							ALLS
FISKIÐNADUR	42.4	405	40.0	1.6	5.1	46.7	146.48	2.06	13.93	0.00	60.01	222.47
MATVÆLAIDNADUR	12.0	343	40.0	2.2	3.9	46.0	153.10	4.69	16.49	0.00	11.33	185.62
VEFJARIDNADUR	13.8	308	40.0	1.0	1.5	42.5	151.95	0.94	7.41	9.17	35.12	204.59
TRJÁVÖRUIÐNADUR	0.7	7	40.0	5.1	0.9	46.0	154.75	4.45	4.04	0.00	33.56	196.80
EFNAIDNADUR	1.4	23	40.0	2.2	0.9	43.1	155.88	2.24	3.86	4.05	1.84	167.87
HEILDVERSLUN	1.7	36	40.0	1.5	2.0	43.5	178.46	2.68	23.90	0.40	4.47	209.91
SMASÖLUVERSLUN	3.7	68	40.0	1.6	3.4	45.0	168.14	4.62	20.84	0.00	12.63	206.23
VEITINGA OG HÓTELR.	4.7	67	40.0	0.0	2.5	42.5	159.21	0.47	18.64	18.30	1.09	197.72
SAMGÖNGUR	1.7	9	40.0	3.4	10.0	53.4	167.63	2.99	13.97	10.31	0.00	194.91
PERSÓNULEG ÞJÓNUSTA	3.5	9	40.0	0.0	0.7	40.7	142.69	0.76	3.08	0.00	0.00	146.53
ÓÞEKKT ATVINNUGREIN	14.4	12	40.0	2.7	3.5	46.2	178.19	5.35	14.44	0.00	10.26	208.24
ÓVEGIÐ MEDALTAL	0.0	1287	40.0	1.6	3.4	45.0	152.74	2.59	13.56	3.56	31.45	203.90
VEGIÐ MEDALTAL	100.0	1287	40.0	1.7	3.8	45.5	154.95	2.72	13.47	2.36	33.98	207.48

## TAFLA 4.3

 IDNADARMENN Á LANDINU ÖLLU  
 TÍMAKAUP OG VINNUTÍMI  
 4. ÁRSFJÓRDUNGUR 1986

STARFSSTÉTTIR	VOG	ÞÚS VST	MEDALVINNUTÍMI			HREINT TÍMAKAUP KR.	EV. ÁLAG KR.	NV. ÁLAG KR.	VAK.V. ÁLAG KR.	BONUS ÁLAG KR.	MEDAL- TÍMAK. KR.	
			DAGV	EV.	NV.							ALLS
FISKIDNADUR	2.9	51	40.0	3.0	20.8	63.8	232.47	4.30	66.44	0.00	0.43	303.63
MATVÆLAIDNADUR	4.2	124	40.0	2.8	13.0	55.8	242.04	4.83	46.10	0.00	1.98	294.96
VEFJARIDNADUR	1.0	15	40.0	0.5	11.4	51.9	260.02	1.59	43.51	0.00	0.67	305.80
TRJÁVÖRUIDNADUR	9.2	38	40.0	4.7	2.2	46.9	218.58	8.10	9.97	0.00	38.16	274.81
EFNAIDNADUR	0.5	22	40.0	0.7	2.1	42.8	366.30	1.81	14.10	46.09	0.00	428.31
MÁLMIÐNADUR	14.0	31	40.0	0.7	11.9	52.6	248.13	1.42	47.38	0.00	4.36	301.29
SKIPASMÍÐI	5.5	86	40.0	1.3	13.1	54.4	234.78	2.26	45.68	0.00	33.11	315.82
BYGGINGARST. EINKAÁÐILA	31.5	36	40.0	6.7	6.0	52.7	262.98	13.32	25.36	0.25	1.74	303.66
HEILDVERSLUN	1.1	31	40.0	1.4	10.3	51.6	291.78	3.11	47.34	0.00	0.00	342.22
SMASÖLUVERSLUN	0.6	44	40.0	2.6	7.8	50.4	234.99	4.59	31.17	0.00	1.73	272.48
VEITINGA OG HÓTELR.	0.0	18	40.0	0.0	8.0	48.0	249.13	0.01	28.65	13.96	4.21	295.96
SAMGÖNGUR	3.9	22	40.0	3.1	7.3	50.4	280.84	6.44	29.51	0.00	0.00	316.79
PERSÓNULEG ÞJÓNUSTA	13.2	76	40.0	3.0	7.9	50.9	250.93	5.77	31.54	0.00	4.26	292.51
ÓÞEKKT ATVINNUGREIN	12.4	11	40.0	2.6	6.7	49.2	273.78	5.41	33.23	0.00	2.19	314.61
ÓVEGID MEDALTAL	0.0	605	40.0	2.6	10.2	52.8	250.56	4.74	39.30	1.77	8.67	305.05
VEGID MEDALTAL	100.0	605	40.0	3.8	8.1	51.9	254.58	7.36	32.56	0.31	7.44	302.26

TAFLA 4.4

AFGREIDSLUKARLAR Á LANDINU ÖLLU  
TÍMAKAUP OG VINNUTÍMI  
4. ÁRSFJÓRDUNGUR 1986

STARFSSTÉTTIR	VOG	ÞÚS VST	MEDALVINNUTÍMI			HREINT TÍMAKAUP KR.	EV. ÁLAG KR.	NV. ÁLAG KR.	VAK.V. ÁLAG KR.	BONUS ÁLAG KR.	MEDAL- TÍMAK. KR.	
			DAGV	EV.	NV.							ALLS
MATVÆLAIDNADUR	4.3	21	40.0	4.5	7.0	51.5	182.36	6.35	21.05	0.00	0.15	209.91
VEFJARIDNADUR	1.6	9	40.0	2.2	3.8	46.0	226.12	4.29	14.72	0.06	3.49	248.68
EFNAIDNADUR	4.7	6	40.0	1.4	6.3	47.6	298.42	4.12	32.18	0.00	2.75	337.46
HEILDVERSLUN	45.7	76	40.0	3.7	3.1	46.8	238.68	7.50	12.34	0.00	20.77	279.29
SMASÖLUVERSLUN	38.6	187	40.0	3.7	5.5	49.2	210.56	6.63	24.94	0.00	5.93	248.05
ÓÞEKKT ATVINNUGREIN	5.1	7	40.0	4.1	4.9	49.1	274.16	8.93	21.06	0.00	50.76	354.91
ÖVEGIÐ MEDALTAL	0.0	305	40.0	3.7	4.8	48.5	218.82	6.78	21.66	0.00	10.05	257.31
VEGIÐ MEDALTAL	100.0	305	40.0	3.6	4.4	48.0	229.82	6.98	18.99	0.00	14.56	270.35



TAFLA 4.5

AFGREIÐSLUKONUR Á LANDINU ÖLLU  
TÍMAKAUP OG VINNUTÍMI  
4. ÁRSFJÓRDUNGUR 1986

STARFSSTÉTTIR	VOG	ÞÚS VST	MEDALVINNUTÍMI			HREINT TÍMAKAUP KR.	EV. ÁLAG KR.	NV. ÁLAG KR.	VAK.V. ÁLAG KR.	BÓNUS ÁLAG KR.	MEDAL- TÍMAK. KR.	
			DAGV	EV.	NV.							ALLS
MATVÆLAIDNADUR	7.5	43	40.0	2.0	5.6	47.6	151.58	2.64	18.57	0.00	0.66	173.45
HEILDVERSLUN	9.0	24	40.0	1.9	2.6	44.4	200.07	5.51	18.58	0.00	9.35	233.51
SMASÖLUVERSLUN	73.2	465	40.0	2.0	5.3	47.3	163.03	3.63	21.24	0.00	2.34	190.23
ÓÞEKKT ATVINNUGREIN	10.3	7	40.0	3.0	5.1	48.1	214.16	3.28	19.74	0.11	1.62	238.91
ÖVEGIÐ MEDALTAL	0.0	539	40.0	2.0	5.2	47.2	164.22	3.61	20.93	0.19	2.51	191.47
VEGIÐ MEDALTAL	100.0	539	40.0	2.1	5.0	47.2	170.77	3.69	20.64	0.01	2.77	197.88

TAFLA 4.6

 SKRIFSTOFUKARLAR Á LANDINU ÖLLU  
 TÍMAKAUP OG VINNUTÍMI  
 4. ÁRSFJÓRDUNGUR 1986

STARFSSTÉTTIR	VOG	ÞUS VST	MEDALVINNUTÍMI			HREINT TÍMAKAUP KR.	EV. ÁLAG KR.	NV. ÁLAG KR.	VAK.V. ÁLAG KR.	BÓNUS ÁLAG KR.	MEDAL- TÍMAK. KR.	
			DAGV	EV.	NV.							ALLS
MATVÆLAIDNADUR	4.2	27	38.0	2.2	4.2	44.4	335.09	6.50	24.74	0.00	0.00	366.33
VEFJARIÐNADUR	1.7	10	38.0	0.6	1.1	39.7	395.56	2.64	8.13	0.00	0.00	406.32
HEILDVERSLUN	26.0	71	38.0	2.1	3.5	43.7	385.06	7.35	23.50	0.00	2.57	418.48
SMASÖLUVERSLUN	5.8	80	38.0	2.4	3.9	44.3	331.37	7.09	23.50	0.00	1.38	363.35
SAMGÖNGUR	13.9	50	38.0	1.7	3.6	43.3	278.16	2.02	26.75	0.00	2.14	309.08
ÓÞEKKT ATVINNUGREIN	48.4	20	38.0	2.5	2.2	42.7	312.43	6.91	12.25	0.00	0.27	331.87
ÖVEGIÐ MEÐALTAL	0.0	258	38.0	2.2	3.5	43.7	336.44	5.91	23.42	0.00	1.57	367.33
VEGIÐ MEÐALTAL	100.0	258	38.0	2.2	2.9	43.2	330.02	6.27	18.30	0.00	1.18	355.76

TAFLA 4.7

SKRIFSTOFUKONUR Á LANDINU ÖLLU  
TÍMAKAUP OG VINNUTÍMI  
4. ÁRSFJÓRDUNGUR 1986

STARFSSTÉTTIR	VOG	ÞUS VST	MEDALVINNUTÍMI			HREINT TÍMAKAUP KR.	EV. ÁLAG KR.	NV. ÁLAG KR.	VAK.V. ÁLAG KR.	BONUS ÁLAG KR.	MEDAL- TÍMAK. KR.	
			Á VIKU	EV.	NV.							ALLS
MATVÆLAÐNADUR	4.3	46	38.0	1.8	2.7	42.5	250.08	4.00	15.93	0.00	0.00	270.01
VEFJARIDNADUR	2.2	11	38.0	1.5	2.8	42.3	276.83	4.08	10.44	0.00	0.00	291.36
EFNAIDNADUR	1.5	6	38.0	0.2	0.4	38.6	295.30	1.02	2.59	0.00	0.00	298.91
HEILDVERSLUN	17.5	75	38.0	2.0	1.8	41.8	261.29	4.34	8.06	0.02	1.03	274.74
SMASÖLUVERSLUN	6.2	89	38.0	1.7	2.6	42.3	231.79	3.64	10.98	0.00	0.45	246.86
VEITINGA OG HÓTELK.	1.5	6	38.0	0.3	2.4	40.7	202.96	0.55	14.99	0.00	0.00	218.49
SAMGÖNGUR	21.5	114	38.0	1.1	2.1	41.2	246.41	1.79	13.26	0.00	6.04	267.51
ÓÞEKKT ATVINNUGREIN	45.3	24	38.0	2.2	1.7	41.9	239.02	4.77	7.82	0.00	1.69	253.30
ÖVEGIÐ MEDALTAL	0.0	371	38.0	1.6	2.2	41.8	246.83	3.26	11.49	0.00	2.28	263.86
VEGIÐ MEDALTAL	100.0	371	38.0	1.8	1.9	41.7	245.67	3.82	9.66	0.00	2.27	261.43

## 4.2

Tímakaup og vinnutími eftir  
atvinnugreinum á árinu 1986.

Töflur 4.8 - 4.14 lýsa tímakaupi og vinnutíma verkafólks, iðnaðarmanna og afgreiðslu- og skrifstofufólks eftir atvinnugreinum á árinu 1986. Helstu breytingar frá árinu 1986 samkvæmt vegnum meðaltölum eru dregnar saman í eftirfarandi töflu.

	Hreint tímak.	Hækkun %	Meðal- vinnu- tími	Breyt- ing
Verkamenn	157.13	27.8	52.7	0.3
Iðnaðarmenn	218.94	30.0	50.4	-0.9
Verkakonur	138.87	28.4	45.4	-1.2
Afgr. karlar	202.45	35.8	47.6	-0.2
Afgr. konur	150.42	28.9	46.2	-0.6
Skrifst. karlar	292.94	31.9	43.3	-0.4
Skrifst. konur	219.68	34.6	41.4	0.4
<u>Vegid meðaltal</u>	<u>182.44</u>	<u>29.6</u>	<u>48.4</u>	<u>-0.5</u>

Af töflunni má sjá að hreint tímakaup þessara starfsstétta nema kvenna í afgreiðslustörfum hefur hækkað um 27.8 - 35.8% á milli árunna 1985 og 1986.

Þá hefur vinnutími allra stéttanna nema skrifstofukvenna styst á milli árunna 1985 og 1986. Meðalstytting vinnutímans var 0.5 klukkustundir.

VERKAMENN Á LANDINU ÖLLU  
 TÍMAKAUP OG VINNUTÍMI  
 ÁRIÐ 1986

STARFSSTÉTTIR	VOG	ÞÚS VST	MEDALVINNUTÍMI			HREINT TÍMAKAUP KR.	EV. ÁLAG KR.	NV. ÁLAG KR.	VAK.V. ÁLAG KR.	BONUS ÁLAG KR.	MEDAL- TÍMAK. KR.	
			Á VIKU	EV.	NV.							ALLS
FISKIÐNAÐUR	26.8	1579	40.0	4.3	11.3	55.6	147.77	4.53	27.45	0.00	37.37	217.11
MATVÆLAIÐNAÐUR	7.8	1692	40.0	3.4	8.0	51.5	159.10	4.72	21.89	0.01	5.08	190.80
VEFJARIÐNAÐUR	3.1	748	40.0	3.3	5.2	48.6	162.03	2.98	16.33	6.00	24.17	211.50
TRJÁVÖRUIÐNAÐUR	2.0	101	40.0	4.4	3.1	47.5	159.98	5.68	9.36	0.00	28.85	203.87
PAPPÍRSVÖRUIÐNAÐUR	1.0	10	40.0	5.2	1.1	46.3	197.56	9.91	2.56	0.00	0.00	210.03
EFNAIÐNAÐUR	3.0	441	40.0	2.5	4.4	46.9	201.28	3.09	13.99	30.88	0.33	249.57
STEINEFNAIÐNAÐUR	0.0	64	40.0	7.0	6.5	53.5	186.17	9.79	18.71	0.00	1.40	216.07
MÁLMIÐNAÐUR	3.3	57	40.0	4.1	6.6	50.6	167.84	5.70	17.10	0.00	7.01	197.64
SKIPASMIÐI	1.7	128	40.0	6.1	8.3	54.4	162.91	7.54	20.01	0.00	25.04	215.50
ÝMIS IÐNAÐUR	0.3	45	40.0	3.4	7.1	50.5	178.36	3.46	24.37	12.69	0.07	218.96
BYGGINGARST. EINKAADILA	16.5	129	40.0	6.9	4.1	51.0	158.32	8.53	10.36	0.00	0.33	177.53
BYGGINGARST. H.OPINB.	8.9	15	40.0	8.1	5.5	53.6	119.88	6.92	10.63	0.00	0.00	137.42
HEILDVERSLUN	4.6	672	40.0	3.7	5.6	49.3	174.32	3.96	20.83	0.99	3.42	203.52
SMASÓLUVERSLUN	2.2	384	40.0	3.3	7.8	51.1	174.45	5.30	26.17	0.17	6.28	212.38
VEITINGA OG HÓTEL.R.	0.0	39	40.0	0.8	7.3	48.1	150.00	0.34	17.47	3.51	0.00	171.31
SAMGÖNGUR	12.0	1339	40.0	4.2	11.9	56.1	172.47	4.57	28.93	5.34	4.95	216.25
ÞJÓNUSTA VIÐ ATV.REKST.	0.2	14	40.0	5.3	11.4	56.8	206.83	7.53	35.19	0.00	0.10	249.65
OPINBER STJÓRNSÝSLA	0.0	9	40.0	5.9	1.1	47.0	183.06	11.77	10.06	0.00	0.00	204.89
PERSÓNULEG ÞJÓNUSTA	3.9	139	40.0	6.3	4.3	50.6	179.80	8.79	14.93	0.00	2.20	205.72
ÓÞEKKT ATVINNUGREIN	2.7	8	40.0	8.0	3.3	51.3	121.00	6.46	8.38	0.00	0.78	136.62
ÓVEGIÐ MEDALTAL	0.0	7614	40.0	3.9	8.3	52.2	163.71	4.60	22.87	4.49	13.68	209.34
VEGIÐ MEDALTAL	100.0	7614	40.0	5.1	7.7	52.7	157.13	5.71	19.72	1.84	13.46	197.85

TAFLA 4.9

 VERKAKONUR Á LANDINU ÖLLU  
 TÍMAKAUP OG VINNUTÍMI  
 ÁRÍÐ 1986

STARFSSTÉTTIR	VOG	ÞUS VST	MÉDALVINNUTÍMI			HREINT TÍMAKAUP KR.	EV. ÁLAG KR.	NV. ÁLAG KR.	VAK.V. ÁLAG KR.	BÓNUS ÁLAG KR.	MÉDAL- TÍMAK. KR.	
			DAGV	EV.	NV.							ALLS
FISKIÐNAÐUR	42.4	1611	40.0	2.0	5.1	47.1	130.14	2.32	13.07	0.00	58.03	203.56
MATVÉLAIDNAÐUR	12.0	1021	40.0	1.8	3.5	45.3	143.82	3.25	13.92	0.00	6.29	167.28
VEFJARIDNAÐUR	13.8	1050	40.0	1.2	1.9	43.0	138.44	0.96	7.48	7.59	33.33	187.80
TRJAVÖRUIDNAÐUR	0.7	25	40.0	2.7	1.9	44.6	154.93	3.36	5.04	0.00	32.17	195.50
PAPPÍRSVÖRUIDNAÐUR	2.1	10	40.0	3.7	0.0	43.7	161.37	5.60	0.00	0.00	0.40	167.36
EFNAIDNAÐUR	1.4	73	40.0	1.9	1.2	43.1	145.61	1.95	5.44	4.80	0.80	158.61
MÁLMIÐNAÐUR	0.4	10	40.0	0.1	0.1	40.2	138.55	0.32	0.19	0.00	8.26	147.31
SKIPASMÍÐI	0.4	11	40.0	7.2	8.1	55.3	133.84	7.17	12.82	0.00	22.65	176.49
BYGGINGARST. EINKAADILA	1.3	13	40.0	5.8	5.8	51.6	138.22	6.82	8.57	0.00	0.00	153.61
HEILDVERSLUN	1.7	116	40.0	1.4	1.5	42.9	165.83	2.40	20.36	0.67	3.36	192.63
SMASÓLUVERSLUN	3.7	206	40.0	1.5	3.7	45.3	155.06	4.28	17.41	0.00	8.82	185.58
VEITINGA OG HÓTEL.R.	4.7	264	40.0	0.0	5.4	45.4	142.06	0.29	16.73	23.76	0.46	183.30
SAMGÖNGUR	1.7	39	40.0	2.4	7.0	49.4	158.01	2.05	12.56	9.24	0.19	182.05
STOFNANIR, SAMTÖK	7.1	65	40.0	3.0	0.0	43.0	138.30	4.06	2.41	7.99	0.04	152.80
PERSONULEG ÞJÓNUSTA	3.5	39	40.0	0.4	1.1	41.5	141.86	1.72	6.85	0.00	0.00	150.43
ÓÞEKKT ATVINNUGREIN	3.1	13	40.0	0.8	1.9	42.8	168.65	1.78	17.84	0.00	3.71	191.99
ÓVEGIÐ MEDALTAL	0.0	4567	40.0	1.7	3.5	45.2	138.75	2.22	12.10	3.59	30.33	187.00
VEGIÐ MEDALTAL	100.0	4567	40.0	1.8	3.6	45.4	138.87	2.45	11.47	2.97	30.85	186.61

TAEFLA 4.10

 IDNADARMENN Á LANDINU ÖLLU  
 TÍMAKAUP OG VINNUTÍMI  
 ÁRIÐ 1986

STARFSSTÉTTIR	VOG	ÞUS VST	MEDALVINNUTÍMI			HREINT TÍMAKAUP KR.	EV. ÁLAG KR.	NV. ÁLAG KR.	VAK.V. ÁLAG KR.	BONUS ÁLAG KR.	MEDAL- TÍMAK. KR.	
			DAGV	EV.	NV.							ALLS
FISKIDNADUR	2.9	186	40.0	4.6	18.1	62.7	207.26	5.85	55.45	0.00	1.29	269.86
MATVÆLAIDNADUR	4.2	455	40.0	2.7	12.5	55.2	221.93	4.35	40.13	0.23	1.84	268.48
VEFJARIDNADUR	1.0	54	40.0	2.2	8.9	51.1	238.08	3.79	33.29	1.75	0.19	277.09
TRJÁVÖRUIDNADUR	9.2	139	40.0	4.0	2.6	46.6	203.53	6.73	9.49	0.00	34.37	254.12
PAPPÍRSVÖRUIDNADUR	7.7	45	40.0	1.0	8.3	49.2	226.60	1.55	30.60	0.00	0.00	258.75
EFNAIDNADUR	0.5	102	40.0	0.7	3.2	44.0	316.83	1.63	18.10	43.91	1.83	382.31
STEINEFNAIDNADUR	0.0	14	40.0	6.6	10.5	57.2	231.69	10.63	34.16	0.00	0.96	277.43
MÁLIDNADUR	14.0	86	40.0	3.2	7.3	50.5	211.27	6.24	26.15	0.00	5.50	249.15
SKIPASMÍÐI	5.5	311	40.0	4.6	8.3	52.9	214.75	6.71	28.89	0.00	31.49	281.83
YMIS IDNADUR	1.9	26	40.0	4.2	5.4	49.6	224.47	7.78	20.87	0.69	0.00	253.82
BYGGINGARST. EINKAADILA	31.5	158	40.0	5.7	4.0	49.7	217.58	9.73	14.09	0.00	1.69	243.09
HEILDVERSLUN	1.1	106	40.0	2.3	9.9	52.2	245.95	4.34	37.44	0.00	0.00	287.73
SMASÖLUVERSLUN	0.6	71	40.0	2.6	6.7	49.3	228.01	4.61	28.56	0.03	1.10	262.30
VEITINGA OG HÓTELR.	0.0	66	40.0	0.2	11.3	51.4	221.96	0.12	27.54	23.74	1.14	274.50
SAMGÖNGUR	3.9	70	40.0	3.0	7.1	50.1	241.31	4.90	24.75	0.88	0.05	271.89
OPINBER STJÓRNSÝSLA	0.0	7	40.0	7.7	0.0	47.7	278.10	17.89	0.00	0.00	0.00	295.99
PERSÓNULEG ÞJÓNUSTA	13.2	270	40.0	4.8	6.3	51.1	220.11	8.27	21.97	0.02	3.16	253.53
ÓÞEKKT ATVINNUGREIN	2.8	2	40.0	0.0	6.0	46.0	240.70	1.11	42.15	0.00	4.80	288.76
ÖVEGID MEDALTAL	0.0	2170	40.0	3.5	8.5	52.0	223.40	5.84	30.17	4.00	8.12	271.52
VEGID MEDALTAL	100.0	2170	40.0	4.1	6.3	50.4	218.94	6.98	22.66	0.30	6.88	255.76

TAFLA 4.11

AFGREIÐSLUKARLAR Á LANDINU ÖLLU  
TÍMAKAUP OG VINNUTÍMI  
ÁRIÐ 1986

STARFSSTÉTTIR	VOG	ÞÚS VST	MEÐALVINNUTÍMI			HREINT TÍMAKAUP KR.	EV. ÁLAG KR.	NV. ÁLAG KR.	VAK.V. ÁLAG KR.	BÓNUS ÁLAG KR.	MEDAL- TÍMAK. KR.	
			Á VIKU DAGV	EV.	NV.							ALLS
MATVÆLAÐNADUR	4.3	81	40.0	4.0	5.3	49.3	171.90	5.56	15.04	0.00	0.07	192.58
VEFJARIDNADUR	1.6	36	40.0	1.6	2.9	44.5	239.14	3.49	12.58	0.00	2.31	257.52
EFNAÐNADUR	4.7	27	40.0	1.7	4.8	46.5	262.87	3.97	21.41	0.00	0.61	288.87
HEILDVERSLUN	45.7	260	40.0	4.0	3.0	47.0	204.81	6.92	10.74	0.00	13.19	235.66
SMASÖLUVERSLUN	38.6	664	40.0	3.6	4.8	48.4	190.95	5.65	18.66	0.00	5.46	220.73
ÓÞEKKT ATVINNUGREIN	5.1	11	40.0	3.4	5.0	48.4	226.89	5.94	17.14	0.00	37.97	287.94
ÖVEGID MEDALTAL	0.0	1079	40.0	3.6	4.3	47.9	196.44	5.88	16.49	0.00	7.03	225.83
VEGID MEDALTAL	100.0	1079	40.0	3.6	4.0	47.6	202.45	6.13	14.84	0.00	10.14	233.56



TAFLA 4.12

AFGREIÐSLUKONUR Á LANDINU ÖLLU  
TÍMAKAUP OG VINNUTÍMI  
ÁRÍÐ 1986

STARFSSTÉTTIR	VOG	ÞÚS VST	MEDALVINNUTÍMI			HREINT TÍMAKAUP KR.	EV. ÁLAG KR.	NV. ÁLAG KR.	VAK.V. ÁLAG KR.	BONUS ÁLAG KR.	MEDAL- TÍMAK. KR.	
			Á VIKU DAGV	EV.	NV. ALLS							
MATVÆLAIDNADUR	7.5	162	40.0	2.2	5.3	47.4	135.69	2.43	16.01	0.00	0.26	154.38
VEFJARIDNADUR	1.4	17	40.0	2.3	1.7	44.0	178.24	2.95	8.84	0.12	1.84	191.99
EFNAIDNADUR	0.3	8	40.0	2.8	1.2	44.1	201.47	4.09	3.88	0.00	0.00	209.44
HEILDVERSLUN	9.0	94	40.0	1.7	2.3	44.0	172.21	3.52	13.84	0.71	3.51	193.78
SMASÓLUVERSLUN	73.2	1787	40.0	2.1	4.5	46.6	147.19	3.13	16.02	0.04	2.15	168.53
ÓÞEKKT ATVINNUGREIN	8.6	11	40.0	1.2	3.7	45.0	161.60	1.57	12.87	0.00	12.44	188.49
ÓVEGIÐ MEDALTAL	0.0	2080	40.0	2.1	4.3	46.5	147.79	3.08	15.85	0.21	2.11	169.03
VEGIÐ MEDALTAL	100.0	2080	40.0	2.0	4.2	46.2	150.42	2.98	15.41	0.10	3.00	171.91

TAFLA 4.13

SKRIFSTOFUKARLAR Á LANDINU ÖLLU  
TÍMAKAUP OG VINNUTÍMI  
ÁRÍÐ 1986

STARFSSTÉTTIR	VOG	ÞÚS VST	MEDALVINNUTÍMI			HREINT TÍMAKAUP KR.	EV. ÁLAG KR.	NV. ÁLAG KR.	VAK.V. ÁLAG KR.	BÓNUS ÁLAG KR.	MEDAL- TÍMAK. KR.	
			DAGV	EV.	NV.							ALLS
FISKIDNAÐUR	1.7	7	38.0	0.0	10.9	48.9	177.11	0.22	39.95	0.00	0.00	217.28
MATVÆLAIDNAÐUR	4.2	98	38.0	2.3	4.5	44.7	289.79	5.82	21.96	0.00	0.58	318.15
VEFJARIDNAÐUR	1.7	46	38.0	0.5	1.1	39.7	338.89	1.58	7.89	0.00	0.00	348.36
PAPPÍRSVÖRUIDNAÐUR	3.8	6	38.0	0.8	1.4	40.2	250.08	2.07	7.94	0.00	0.00	260.10
EFNAIDNAÐUR	0.5	10	38.0	2.5	0.0	40.5	373.44	8.53	0.00	0.00	0.53	382.50
YMIS IDNAÐUR	0.7	9	38.0	2.4	5.6	46.0	239.30	4.64	21.52	0.00	0.00	265.47
HEILDVERSLUN	26.0	262	38.0	2.1	3.0	43.1	338.20	6.35	17.73	0.00	1.18	363.45
SMASÖLUVESLUN	5.8	266	38.0	2.0	2.8	42.9	290.22	5.36	15.33	0.00	1.04	311.96
SAMGÖNGUR	13.9	200	38.0	1.7	3.4	43.1	250.13	1.78	24.61	0.00	0.54	277.05
TRYGGINGAR	6.1	10	38.0	1.4	2.1	41.5	304.71	4.03	10.82	0.00	0.00	319.56
ÞJÓNUSTA VIÐ ATV.REKST.	10.3	15	38.0	2.1	1.9	42.0	307.70	6.53	9.47	0.00	0.00	323.71
ÓÞEKKT ATVINNUGREIN	25.3	18	38.0	4.1	2.4	44.6	273.27	9.12	10.76	3.02	0.00	296.17
ÖVEGID MEDALTAL	0.0	946	38.0	2.0	3.0	43.0	296.15	4.76	18.87	0.00	0.80	320.58
VEGID MEDALTAL	100.0	946	38.0	2.4	2.8	43.3	292.94	5.86	15.47	0.76	0.47	315.50

TAFLA 4.14

 SKRIFSTOFUKONUR Á LANDINU ÖLLU  
 TÍMAKAUP OG VINNUTÍMI  
 ÁRÍÐ 1986

STARFSSTÉTTIR	VOG	ÞÚS VST	MEDALVINNUTÍMI			HREINT TÍMAKAUP KR.	EV. ÁLAG KR.	NV. ÁLAG KR.	VAK.V. ÁLAG KR.	BÓNUS ÁLAG KR.	MEDAL- TÍMAK. KR.	
			DAGV	EV.	NV.							ALLS
FISKIDNAÐUR	1.6	8	38.0	5.8	4.4	48.2	185.50	7.04	17.68	0.00	0.04	210.26
MATVÆLAIDNAÐUR	4.3	179	38.0	1.8	3.2	43.0	227.21	3.88	14.12	0.00	0.00	245.21
VEFJARIDNAÐUR	2.2	39	38.0	1.7	2.0	41.7	241.81	3.98	8.86	0.00	0.00	254.65
TRJÁVÖRUIÐNAÐUR	1.1	5	38.0	1.3	3.8	43.1	242.09	2.39	13.44	0.00	0.00	257.92
PAPPÍRSVÖRUIÐNAÐUR	6.4	10	38.0	0.6	0.0	38.6	199.45	1.56	0.06	0.00	0.00	201.08
EFNAIDNAÐUR	1.5	30	38.0	1.3	1.7	41.0	257.02	2.76	7.34	0.00	0.00	267.12
YMIS IDNAÐUR	0.6	13	38.0	1.0	1.1	40.2	195.40	1.82	9.72	0.00	0.00	206.94
VEITUR	0.4	9	38.0	0.5	1.2	39.7	197.77	3.07	6.60	0.00	0.00	207.44
HEILDVERSLUN	17.5	258	38.0	1.9	1.6	41.5	227.61	3.67	6.57	0.01	0.79	238.66
SMASÖLUVERSLUN	6.2	312	38.0	1.5	2.0	41.5	202.51	2.79	7.85	0.00	0.63	213.78
VEITINGA OG HÓTELR.	1.5	20	38.0	0.4	2.1	40.6	182.82	0.68	10.92	1.21	0.00	195.63
SAMGÖNGUR	21.5	430	38.0	1.2	1.9	41.1	223.15	1.62	11.85	1.41	1.60	239.63
TRYGGINGAR	7.6	7	38.0	2.4	1.4	41.9	204.59	4.70	5.10	0.00	0.00	214.39
ÞJÓNUSTA VIÐ ATV.REKST.	6.5	19	38.0	0.5	1.3	39.8	212.60	1.05	8.99	0.00	0.00	222.64
PERSÓNULEG ÞJÓNUSTA	1.9	7	38.0	1.5	0.9	40.4	206.13	2.83	3.50	0.00	0.00	212.46
ÓÞEKKT ATVINNUGREIN	19.2	14	38.0	3.3	1.0	42.3	229.06	6.39	4.51	0.00	2.92	242.89
OVEGIÐ MEDALTAL	0.0	1360	38.0	1.6	2.0	41.6	219.23	2.76	9.73	0.74	0.83	233.29
VEGIÐ MEDALTAL	100.0	1360	38.0	1.9	1.6	41.4	219.68	3.44	7.68	0.32	1.08	232.20

## 5.1

Lífeyristryggingabætur og kaupmáttur þeirra 1969-1986.

Tafla 5.1 sýnir ársfjórðungs- og ársmeðaltöl mánaðarlegra upphæða nokkurra lífeyris- og tryggingagreiðslna. Tafla 5.2 sýnir kaupmátt þessarar greiðslna frá árinu 1969 miðað við vísitölu framfærslukostnaðar.

Í stórum dráttum hefur þróun kaupmáttar ellilífeyris verið sú að árið 1971 og 1972 jókst hann verulega og hélst þannig til ársins 1975 en þá og árið 1976 minnkaði hann verulega. Árin 1977 og 1978 jókst kaupmátturinn síðan aftur en síðan árið 1979 hefur hann farið lækandi og hefur aldrei verið lægri en árið 1984. Síðan árið 1978 hefur þróun kaupmáttar annarra greiðslna verið svipuð.

Á árinu 1984 hækkuðu lífeyrisgreiðslur þann 1. mars í kjölfar kjarasamninga. Hækkanir þá voru á bilinu 7-62% og hækkaði elli- og örorkulífeyrir minnst eða um 7% en mæðralaun mest, t.d. hækkuðu mæðralaun m.v. 3 börn um 62%.

Þessar hækkanir komu seint á 1. ársfjórðungi og höfðu því ekki mjög mikil áhrif á kaupmáttartölur þess ársfjórðungs. Við útreikning kaupmáttar 2. ársfjórðungs komu þessar hækkanir inn með fullum þunga auk þess sem allar lífeyrisbætur hækkuðu um 2% 1. júní. Kaupmáttur allra lífeyrisgreiðslnanna jókst því á 2. ársfjórðungi 1984 og síðan aftur á 4. ársfjórðungi eftir lítilsháttar lækun á þeim þriðja. Miðað við árið 1983 hefur kaupmáttur elli- og örorkulífeyris minnkað lítillega en kaupmáttur hinna bótanna hefur aukist. Einkum má benda á kaupmátt mæðralauna, en hann hefur aldrei verið meiri en á árinu 1984.

Á 1. og 2. ársfjórðungi 1985 var ekki um miklar breytingar að ræða en þó hélt kaupmáttur elli- og örorkulífeyris að viðbættri tekju-tryggingu áfram að aukast og hefur þar verið um nær samfellda þróun að ræða frá 4. ársfjórðungi 1983.

Í kjölfar samninganna frá 15. júní 1985 hélt kaupmáttur allra lífeyrisgreiðslnanna áfram að aukast á 3. og 4. ársfjórðungi 1985. Sé litið á þróunina á milli árunna 1984 og 1985 sést að kaupmáttur allra lífeyrisgreiðslnanna hefur aukist.

Kaupmáttur lífeyrisgreiðslnanna lækkaði frá 4. ársfjórðungi 1985 til 1. ársfjórðungs 1986, en hækkaði síðan á 2. og þriðja ársfjórðungi og var þá kominn á svipað stig og í lok ársins 1985.

Á 4. ársfjórðungi 1986 hélt kaupmáttur lífeyrisgreiðslna áfram að hækka og sama má segja um þróunina á milli árunna 1985 og 1986.

## TAFIA 5.1

Ársfjórðungs- og ársmeðaltölfyrir mánaðar-  
upphæðir nokkurra lífeyristryggingabóta  
almannatrygginga 1969-1986.

	Ellí/örorku- lífeyrir 1)	Ellí-/örorku- lífeyrir að viðbætri tekjutrygg.2)	Barna- lífeyrir á hvert barn	Mæðra- launa m.v. 3 börn og fleiri
1969	35.87		15.73	34.16
1970	41.52		18.21	39.54
1971	53.08	57.75	25.07	50.56
1972	68.56	106.00	35.09	65.30
1973	82.56	127.65	42.25	78.64
1974	118.20	184.66	60.49	112.57
1975	150.39	265.36	76.96	142.22
1976	192.21	353.90	98.36	183.04
1977	274.21	514.86	140.31	261.13
1978	430.80	816.07	220.44	410.25
1979	609.97	1170.25	312.13	580.89
1980	919.44	1793.38	470.49	875.61
1981	1365.58	2795.42	698.98	1300.25
1982	1999.08	4191.92	1023.09	1903.83
1983	2911.58	6412.58	1489.75	3122.25
1984	3497.42	8300.33	2052.33	5796.92
1985	4851.08	11865.42	2970.50	8651.46
1986	6002.75	14798.58	3675.42	10705.25
1985 1.ársfj.	4282.00	10275.00	2622.00	7636.00
2. "	4552.00	11128.00	2788.00	8119.00
3. "	5083.00	12530.67	3112.33	9064.67
4. "	5487.33	13528.00	3359.67	9786.17
1986 1.ársfj.	5606.00	13820.67	3432.33	9998.00
2. "	5849.00	14419.33	3581.33	10431.00
3. "	6034.33	14876.33	3695.00	10761.33
4. "	6521.67	16078.00	3993.00	11630.67

1) Hér er um að ræða einstaklingslífeyri miðað við 67 ára aldur við upphaf tóku lífeyris.

2) Þ. e. þær lágmarkstekjur, sem elli- og örorkulífeyrisþegum eru tryggðar án heimilisuppbóta. Frá júnimánuði 1977 geta þeir sem búa einir á eigin vegum auk þess fengið greidda svonefnda heimilisuppbót. Heimilisuppbót greiddist einungis þeim sem njóta tekjutryggingar og um hana þarf að sækja sérstaklega. Heimilisuppbót frá 1. sept 1986 er kr. 2.719 (óskert).

Heimild: Tryggingastofnun ríkisins.

TAFLA 5.2

Ársfjórðungs- og ársmeðaltöl fyrir vititölur  
kaupmáttar nokkurra lífeyristryggingabóta  
almannatrygginga 1969-1986.

M. v. vititölu framfærslukostnaðar.

1980 = 100

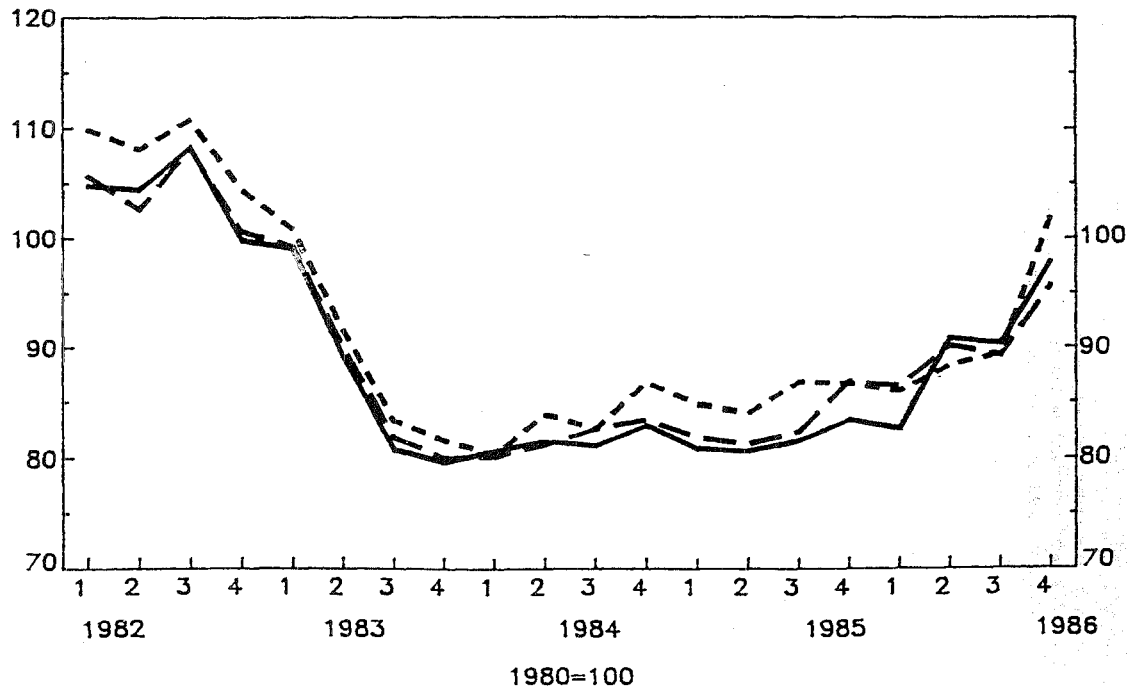
	Elli/örorku- lífeyrir	Elli-/örorku- lífeyrir að viðbætti tekjutrygg.	Barna- lífeyrir á hvert barn	Mæðra- launa m.v. 3 börn og fleiri
1969	77.3		66.2	77.3
1970	78.9		67.7	78.9
1971	95.1	53.1	87.8	95.1
1972	111.1	88.1	111.2	111.1
1973	109.6	86.9	109.6	109.7
1974	109.7	87.9	109.7	109.7
1975	93.7	84.7	93.7	93.0
1976	90.6	85.5	90.6	90.6
1977	99.1	95.4	99.1	99.1
1978	108.1	104.9	108.1	108.1
1979	105.2	103.5	105.2	105.2
1980	100.0	100.0	100.0	100.0
1981	98.4	103.3	98.5	98.4
1982	95.4	102.6	95.4	95.4
1983	75.4	85.2	75.4	84.9
1984	70.1	85.3	80.4	122.1
1985	73.5	92.2	87.9	137.6
1986	75.0	94.8	89.7	140.4
1983 1.ársfj.	85.8	95.4	85.8	85.8
2. "	78.8	88.4	78.8	84.4
3. "	71.6	81.6	71.6	86.2
4. "	69.5	79.2	69.5	83.6
1984 1.ársfj.	69.0	80.8	73.0	98.0
2. "	69.9	86.0	81.5	127.5
3. "	68.8	84.7	80.2	125.6
4. "	72.6	89.3	86.2	134.9
1985 1.ársfj.	72.0	88.6	86.2	134.9
2. "	71.9	90.1	86.0	134.6
3. "	74.6	94.2	89.2	139.6
4. "	75.1	94.9	89.8	140.6
1986 1.ársfj.	72.6	91.8	86.9	136.0
2. "	74.3	93.9	88.9	139.2
3. "	74.7	94.5	89.4	140.0
4. "	78.0	98.6	93.4	146.1

# KAUPMÁTTUR GREIDDS TÍMAKAUPS MIÐAÐ VIÐ VÍSITÖLU FRAMFÆRSLUKOSTNAÐAR

VERKA  
MENN

VERKA  
KONUR

IÐNAÐAR  
MENN



6.1.                    Visitala hreins tímakaups.

Í kjölfar kjarasamninga 6. desember síðastliðinn var kaup-taxta-  
visitala ASÍ lögð niður. Í framtíðinni er ætlunin að birta í  
hennar stað vísitölur unnar beint úr úrtaki kjararannsóknarnefndar.  
Í töflu 7.1. er gefin visitala greidds tímakaups eftir starfsstéttum  
vegið eftir atvinnugreinum. Hafa ber hugfast að þessar tölur eru  
byggðar á úrtaki og sveiflur í niðurstöðum endurspeglast í töflunni.



Tafla 6.1.

Viðitala hreins tímakaups vegið eftir atvinnugreinum og starfsstéttum.

	Verka- menn	Verka- konur	Iðn.- menn	Afgr. karlar	Afgr. konur	Skr.st. karlar	Skrst. konur	Alls.
1980	100.00	100.00	100.00	100.00	100.00	100.00	100.00	100.00
1981	151.00	151.47	156.69	147.93	147.22	147.38	151.20	151.51
1982	235.56	229.02	243.40	223.54	223.64	232.61	225.58	233.17
1983	360.42	354.13	362.92	341.50	345.83	352.39	348.87	356.06
1984	444.48	437.38	451.25	421.80	421.38	438.73	435.57	440.37
1985	592.45	583.51	613.50	568.94	556.10	615.44	606.89	593.95
1986	794.18	750.27	794.90	760.55	723.69	805.46	796.14	779.98
1980 1.ársf.	87.57	85.06	85.03	85.35	85.13	86.43	85.06	86.00
2. "	94.94	92.23	92.20	92.52	92.28	93.71	92.23	93.24
3. "	100.87	103.78	101.46	103.32	103.24	104.04	104.83	102.44
4. "	116.62	118.82	121.35	118.73	119.26	115.76	117.92	118.30
1981 1.ársf.	130.97	133.76	139.67	126.86	130.51	123.02	131.15	132.42
2. "	144.75	142.99	146.16	137.92	138.23	143.71	149.41	144.28
3. "	153.03	155.34	160.00	150.74	149.24	151.80	154.05	154.42
4. "	175.24	173.79	180.95	176.19	170.92	171.00	170.19	174.94
1982 1.ársf.	197.01	191.15	205.21	189.36	188.32	197.65	194.42	196.24
2. "	216.86	210.84	225.06	212.17	208.58	215.10	208.66	215.48
3. "	253.76	251.46	260.91	236.55	237.18	241.44	237.81	250.21
4. "	274.61	262.62	282.40	256.09	260.49	276.26	261.41	270.74
1983 1.ársf.	320.86	311.76	323.06	293.48	293.90	315.35	306.77	314.50
2. "	353.23	350.43	356.98	335.64	334.65	354.04	343.05	350.26
3. "	372.35	371.68	374.32	355.67	363.68	370.89	358.70	369.77
4. "	395.23	382.63	397.34	381.23	391.09	369.28	386.95	389.70
1984 1.ársf.	410.45	399.30	405.25	381.46	390.56	382.38	378.88	399.47
2. "	432.80	428.86	440.44	405.99	413.97	412.88	424.28	428.68
3. "	446.44	445.74	456.79	427.55	420.64	454.46	443.64	445.73
4. "	488.25	475.62	502.51	472.22	460.34	505.18	495.46	487.59
1985 1.ársf.	534.34	526.97	546.74	516.37	506.82	554.65	566.65	537.03
2. "	559.30	545.95	578.94	540.33	526.07	584.02	564.05	559.28
3. "	607.71	602.37	641.82	588.48	568.59	631.75	614.31	611.62
4. "	668.45	658.74	686.48	630.60	622.93	691.33	682.53	667.88
1986 1.ársf.	697.25	681.93	722.77	669.10	650.33	682.55	698.36	693.39
2. "	784.59	745.79	752.97	748.19	711.73	794.38	776.21	763.77
3. "	792.49	737.59	776.43	748.07	718.73	830.75	796.73	774.43
4. "	902.41	835.76	927.43	876.84	813.97	914.18	913.27	888.31
1987 Spá.								
1.ársf.	916.01	877.55	915.52	855.52	829.97	910.09	892.09	896.36
2. "	935.39	900.23	939.39	877.75	851.44	933.59	915.23	919.21

Tekjur og kaupmáttur.

<u>Visitölur. 1980 =100.</u>	<u>1980</u>	<u>1981</u>	<u>1982</u>	<u>1983</u>	<u>1984</u>	<u>1985</u>	<u>1986</u>
1. Gr.tímak. verkam.	100.0	150.7	237.2	360.6	442.2	586.0	788.3
2. Gr.tímak. iðnaðarm.	100.0	153.6	237.2	363.5	444.1	597.1	787.5
3. Gr.tímak. verkakv.	100.0	156.8	246.2	370.1	452.6	614.4	797.2
4. Gr.tímak. af.ka.	100.0	147.8	226.5	346.9	430.0	578.0	795.4
5. Gr.tímak. af.ko.	100.0	147.1	223.9	346.3	422.5	559.3	734.0
6. Gr.tímak. sk.ka.	100.0	147.8	232.7	352.6	437.5	612.9	803.3
7. Gr.tímak. sk.ko.	100.0	151.2	225.4	348.5	435.2	606.7	797.8
8. Lágmarkst.lifeyrisp.	100.0	155.9	233.7	357.6	462.9	661.6	825.1
9. Ráðstöfunart.á mann	100.0	159.3	247.5	394.8	505.3	742.8	995.4
10. Visit. framfærsluk.	100.0	150.7	227.8	419.8	542.3	717.9	870.6

Kaupmáttur. 1980 = 100.

1. Gr.tímak. verkam.	100.0	99.9	104.1	85.9	81.5	81.6	90.6
2. Gr.tímak. iðnaðarm.	100.0	101.8	104.1	86.6	81.9	83.2	90.5
3. Gr.tímak. verkakv.	100.0	103.9	108.1	88.2	83.5	85.6	91.6
4. Gr.tímak. af.ka.	100.0	98.0	99.4	82.6	79.3	80.5	91.4
5. Gr.tímak. af.ko.	100.0	97.5	98.3	82.5	77.9	77.9	84.3
6. Gr.tímak. sk.ka.	100.0	99.4	104.9	86.5	82.4	88.1	95.3
7. Gr.tímak. sk.ko.	100.0	100.2	98.9	83.0	80.2	84.5	91.6
8. Lágmarkst.lifeyrisp	100.0	103.3	101.4	85.2	85.3	92.2	94.8
9. Ráðstöfunart.á mann	100.0	105.8	106.8	94.2	93.4	103.7	114.1

Kaupmáttur miðast hér við visitölu framfærslukostnaðar, nema kaupmáttur ráðstöfunartekna, sem miðast við verðbreytingar einkanevslu.

- 1-7. Hreint tímakaup með bónus skv. úrtaksathugun Kjararannsóknarn.
8. Heimild: Tryggingastofnun ríkisins.
9. Heimild: Þjóðhagsstofnun
10. Heimild: Hagstofa Íslands.