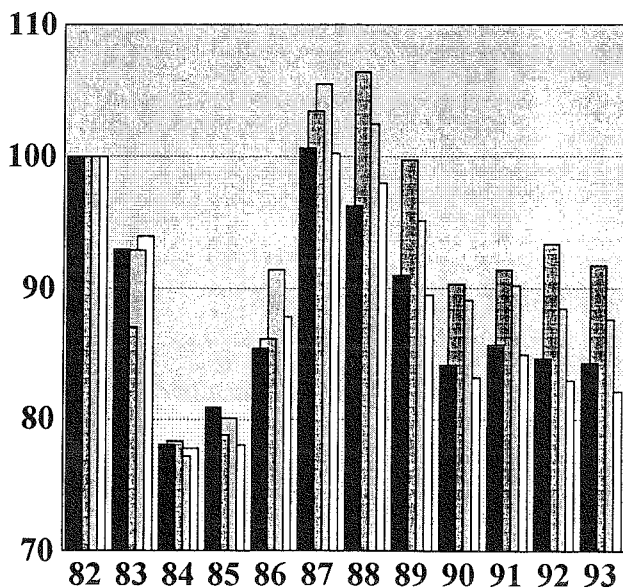


FRÉTTARIT KOS

Nr. 9

Nóvember 1993



FRÉTTARIT KOS

Nr. 9

Nóvember 1993

**Útgefandi:
Kjararannsóknarnefnd
Opinberra
Starfsmanna**

**Skrifstofa KOS: Borgartúni 22 3.h.
105 REYKJAVÍK
Sími: (91) 62 60 30**

EFNISYFIRLIT:

1.0 Inngangur o.fl.

1.1.	Skýringar	3
1.2.	KOS, nefndarskipan o.fl	4
1.3.	Frá framkvæmdastjórn KOS	5
1.4.	Lög og reglugerð	5
1.5.	Listi yfir stéttarfélög	7

2.0. Fjöldi, samsetning hópa og starfsaldursdreifing

2.1.	Yfirlit um skiptingu og fjölda opinberra starfsmanna á 4. ársfjórðungi 1992	8
2.2.	Meðallaun allra opinberra starfsmanna ríkis og borgar frá og með 1. ársfj. 1987 og kaupmáttur þeirra	9
2.3.	Dreifing launa karla og kvenna eftir starfsaldri miðað við 4. ársfj. 1992.	10

3.0. Dreifing dagvinnu og heildarlauna

3.1.	Dreifing dagvinnulauna	12
3.2.	Dreifing heildarlauna	14

4.0. Mánaðar og ársfjórðungstölur

4.1.	Mánaðartölur, kaupmáttur dagvinnul.	16
4.2.	Ársfjórðungstölur kaupmáttar	29
4.3.	Meðallaun frá 1982 til 1992	33
4.4.	Framfærsluvisitalan frá 1981	34

1.1. SKÝRINGAR :

Í þessari útgáfu eru starfsmenn ríkisins, starfsmenn Reykjavíkurborgar og ýmsir hópar launþega, sem taka laun hjá ríkinu. Til stendur einnig að taka inn hópa frá fleiri bæjar- og sveitarfélögum.

GR, STG.	=	Greidd stöðugildi í dagvinnu (Stg.)
STÖÐUGILDI	=	Fjöldi launþega í fullu starfi (Stg.)
TAXTALAUN	=	Föst mánaðarlaun samkvæmt tóxtum. (Tl.)
YFIRVL.	=	Greidd laun fyrir yfirvinnu. (Yl.)
ÖNNUR.L.	=	Öll önnur greidd laun á launaseðlum. (Öl.)
HEILDARL.	=	Summan af taxtalaunum, yfirvinnulaunum og öðrum launum (Hl.)
HREINT		
TIMAKAUP	=	Laun án orlofs fyrir dagvinnu að viðbættum hvers kyns aukagreiðslum svo sem yfirborgunum, fæðis-, ferða-, fata- og verkfærapeningum deilt með dagvinnutímum. Þessi stærð er því hlutur dagvinnu í meðaltímakaupi.
DAGVINNUL.	=	Laun og aðrar greiðslur sem greiddar eru fyrir dagvinnutíma, t.d. taxtalaun, ýmis álög önnur en vaktalög, o.fl. (Dl.)

ATH að breyting hefur orðið á vinnslu dagvinnulauna frá og með 1990. Öll laun sem tilheyra dagvinnu reiknast nú sem dagvinnulaun og um leið reiknast þau yfir í hlutfall stöðugilda og koma þar einnig til viðbótar. Mismunur á milli þessara aðferða er óverulegur hvað meðallaun varðar. Fleiri stöðugildi teljast þó í stéttarfélagunum en áður.

Ársfjórðungstölur eru unnar þannig að tekið er þriggja mánaða vegið meðaltal af talnasöfnum hvers félags.

Nokkur félög innan BHMR voru í verkfalli hluta af mars og/eða apríl 1987. Launin fyrir þessa mánuði voru leiðrétt með því að taka vegið meðaltal launatalnanna mánuðinn fyrir verkfall og mánuðinn eftir verkfall og það notað fyrir verkfallsmánuðinn/mánuðina.

Eftirtalin félög voru leiðrétt: (Verkfallsmánuðirnir, sem voru leiðréttir, eru í sviga). Kjarafélag bókasafnsfr. (apríl), Fél.háskm.hjúkrunarfr. (mars,apr.), Fél.isl.náttúrufr. (mars,apr.), Stéttarfél.isl.sjúkraþj. í ríkisþj. (mars,apr.), Hið isl. kennaraf., framh.sk. (mars), Hið isl. kennaraf., grunnsk. (mars), Hið isl. kennaraf., alls (mars), Stéttarf. matvæla- og nær.fræð. (apríl), Stéttarfél. sálfr. á Isl. (mars,apr.), Stéttarf.isl.fél.ráðgj.(mars,apr.), Kjaraf. iðjubjálfa (mars,apr.), samtölur fyrir BHMR (mars,apr.)

Tölum fyrir félag háskólamenntaðra starfsmanna stjórnarráðsins var breytt fyrir janúar 1987 og þær gerðar sambærilegar við febrúar 1987, vegna stofnunar félagsins á þessum tíma.

Verkföll urðu hjá nokkrum félögum innan BHMR í apríl og maí 1989. Eins var farið með leiðréttingar og að ofan er greint. Félögin voru DÍ, KFB, FHH, FIF, FÍN, SSR, HIK/F, HIK/G, HIK/A, SMN, SSI, SIF, SLÍR, OG KFÍ.

Félög og hópar taka sig stundum út úr einum hópi og/eða bandlagi, eða þá að þeir ganga í hóp eða bandalag. Ekki eru gerðar sérstakar ráðstafanir til þess að reikna slíka hópa upp á nýtt, hvorki þá hópa sem missa viðkomandi félag, né það bandalag, hóp eða félag sem fær viðkomandi hóp til sín. Í flestum tilvikum byrja slíkir hópar eða félög, sem nýir hópar/félög frá og með þeim tíma, sem þeir verða til. Stjórnumerkt er við þau félög og upphafstímabils, sem kaupmáttur miðast við, er getið.

1.2. KOS, nefndarskipan ofl.

KJARARANNSÓKNARNEFND OPINBERRASTARFSMANNA (KOS)
skipa nú eftirtaldir aðilar:

Fulltrúar atvinnurekenda:

Arndís Steinþórsdóttir
Birgir Guðjónsson
Björn Jósef Arnviðarson
Jón G. Kristjánsson
Logi Guðbrandsson

Fulltrúar launafólks:

Birgir Björn Sigurjónsson
Einar Ólafsson
Eiríkur Jónsson
Erlingur Aðalsteinsson
Rannveig Sigurðardóttir

FRAMKVÆMDASTJÓRN KOS skipa:

Birgir Guðjónsson, Eiríkur Jónsson, Jón G. Kristjánsson og Rannveig Sigurðardóttir.

FRAMKVÆMDASTJÓRI KOS er: Geir Thorsteinsson.

HEIMILISFANG KOS er:

KJARARANNSÓKNARNEFND OPINBERRA STARFSMANNA
BORGARTÚNI 22 3.H.
105 REYKJAVÍK

SÍMINN HJÁ K O S er: (91) - 62 60 30.

EFTIRPRENTUN ER HEIMIL ÚR RITINU, ENDA SÉ HEIMILDAR GETIÐ.

1.3. Frá Framkvæmdastjórn K O S:

Í þessu hefti KOS eru upplýsingar á nýjum grunni frá og með árinu 1990. Nú er unnið með greidd dagvinnulaun í stað fastra dagvinnulauna og um leið er einnig unnið með greiddan fjölda stöðugilda. Eins og áður er unnið úr öllum greiddum launum frá viðkomandi launaskrifstofum.

Kosturinn við þessar upplýsingar, umfram þær, sem fást við kaup og kjör annarra, en þeirra er vinna hjá ríki og borg, er að hér er ekki um úrtak að ræða. Upplýsingarnar ná til launa allra þeirra er vinna hjá ríki og borg og allra launa, sem skráð eru hjá Starfsmannaskrifstofu fjármálaráðuneytisins og Launaskrifstofu Reykjavíkurborgar. Þar með er ekki sagt að efnið sé gallalaust;

Tölurnar sýna laun allra þeirra, sem í starfi eru á hverjum tíma. Þetta getur valdið erfiðleikum í samanburði, t.d. lækka meðaldagvinnulaun flestra starfsmannafélaga yfir sumarmánuðina, vegna þess, að sumarafleysingafólkið kemur inn í lægstu starfsaldursþrepin. Þetta gerist ekki hjá t.d. H.F.I. og verður að taka tillit til þess, þá sumarmánuðirnir eru bornir saman.

Meðallaun - og kaupmáttur þeirra - einkum lítilla hópa - geta breyst mjög mikið við það eitt, að nokkrir starfsmenn í efsta starfsaldursþrepi fara á eftirlaun en nýliðar taka við.

Nefndin hefur átt erfitt með að fá til samanburðar við safn sitt, sambærilegar tölur um laun og aðrar greiðslur til launþega utan raða opinberra starfsmanna ríkisins og Reykjavíkurborgar. t.d. bankamanna og launþega á almennum markaði. Framkvæmdastjórn KOS hefur, í samráði og samvinnu við Kjararannsóknarnefnd ASÍ/VSÍ og fleiri aðila, unnið nýjan gagnagrunn til sófnunar á launaupplýsingum. Þar með er mögulegt að safna öllum launum upp á sambærilegu formi og vinna upplýsingar úr þeim. Nú þegar er þessi vinnsla komin í gagnid í nokkrum launakerfum og skil fara fram með þessum hætti og áfram er unnið að forritun í launakerfunum.

KOS vinnur að því að finna leiðir til að endurbæta talaefnið með tilliti til m.a. ofantalinna þátta.

ATH. Notendum heftisins er bent á að geyma þetta hefti, því sennilega munu yfirlitsráðirnar ekki birtast á sama hátt á næstunni.

1.4. Lög og reglugerð:

LÖG OG REGLUGERÐ.

KJARARANNSÓKNARNEFND OPINBERRA STARFSMANNA starfar samkvæmt 34. grein laga nr. 94/1986 um kjarasamninga opinberra starfsmanna, sem hljóðar þannig:

Á vegum þeirra aðila, sem lög þessi taka til, starfi nefnd er annist kjararannsóknir og aðra upplýsingaöflun vegna kjarasamninga.

Nefndin skal skipuð jafnmörgum fulltrúum stéttarfélaganna og vinnuveitenda samkvæmt nánari ákvæðum í reglugerð sem sett skal að fengnum tillögum heildarsamtaka opinberra starfsmanna og Sambands íslenskra sveitarfélaga.

Nefndin setur sér starfsreglur, m.a. um starfssvið og starfshætti. Kostnaður við störf nefndarinnar greiðist úr ríkissjóði.

Á grundvelli laganna var gefin út reglugerð nr. 335/1987:

REGLUGERÐ
UM
NEFND UM KJARARANNSÓKNIR OPINBERRA STARFSMANNA

1. gr.

Nefnd um kjararannsóknir opinberra starfsmanna starfar í þeim tilgangi að safna saman og miðla upplýsingum um kjör starfsmanna hjá opinberum aðilum, kjör annarra launþega og þróun launa og kjaramála almennt til þeirra, sem að nefndinni standa, sbr. 4. gr.

2. gr

Nefndin aflar upplýsinga um kjör, sbr. 1.gr., sem hér segir:

1. Með söfnun, skipulagningu og skráningu upplýsinga um laun og önnur kjaratriði opinberra starfsmanna, sem aðilar að nefndinni leggja henni til.
2. Með öflun og skipulegri skráningu upplýsinga frá öðrum aðilum, sem stunda reglubundnar kjararannsóknir.
3. Með gerð sérstakra athugana, sem aðilar að nefndinni ákveða hverju sinni.

3. gr.

Nefndin miðlar upplýsingum til þeirra opinberu vinnuveitenda, sem láta nefndinni í té upplýsingar og stéttarféлага starfsmanna þeirra með reglulegum skýrslum og sérstökum skýrslum eftir því sem við á.

Allar upplýsingar, sem safnað er eða unnar eru á vegum nefndarinnar, aðrar en þær, sem nefndin birtir, sbr. fyrri málsgrein, eru trúnaðarmál og er einstökum aðilum að nefndinni óheimilt að notfæra sér þær eða birta án samþykkis allra nefndarmanna.

4. gr.

Nefndin er skipuð 10 fulltrúum. Tveir fulltrúar vinnuveitenda eru tilnefndir af fjármálaráðherra, einn af launanefnd sveitarfélaga, einn af Reykjavíkurborg og einn úr hópi forsvarsmanna sjálfseignarstofnana samkvæmt nánari ákvörðun fjármálaráðherra. Þrír fulltrúar launþega skulu tilnefndir af BSRB, einn af BHMR og einn af KÍ. Nefndin skiptir með sér verkum og ákveður sér framkvæmdastjórn.

5. gr.

Nefndin setur sér starfsreglur, m.a. um starfssvið og starfshætti og ákveður nánar með hvaða hætti hún hagar störfum að verkefnum skv. 1.-3. grein. Nefndin skal kosta kapps um að skapa einhug um laun þeirra verkefna sem henni eru falin. Ákvarðanir um verkefni og birtingu á niðurstöðum verða ekki teknar með afli atkvæða.

6. gr.

Kostnaður vegna starfa nefndarinnar greiðist úr ríkissjóði samkvæmt fjárveitingum í fjárlögum. Nefndin ræður sér sjálf starfsmenn.

7. gr.

Reglugerð þessi er sett samkvæmt lögum nr. 94 31. desember 1986, um kjarasamninga opinberra starfsmanna og öðlast þegar gildi.

Fjármálaráðuneytið 7. júlí 1987

Þorsteinn Pálsson (sign)
Indriði H. Þorláksson (sign)

1.5. Listi yfir stéttarfélög sem eru í heftinu:

BSRB, ríkisstarfsmenn

Félag flugmálastarfsmanna ríkisins
 Félag íslenskra símamanna, skrifstofuhópur
 Félag íslenskra símamanna, tæknihópur
 Félag íslenskra símamanna, alls
 Félag starfsmanna stjórnarráðsins
 Föstrufélag Íslands
 Landssamband lögreglumanna
 Ljósmeðrafélag Íslands
 Póstmannafélag Íslands
 Starfsmannafélag ríkisútlitavarsins
 Starfsmannafélag sjónvarpsins
 Starfsmannaf. ríkisst. starfsm. Alp.
 Starfsmannafélag ríkisstofnana, S
 Starfsmannafélag ríkisstofnana, H
 Starfsmannafélag ríkisstofnana, alls
 Tollvarðafélag Íslands
 BSRB félögin hjá ríkinu, alls

BHMR, ríkisstarfsmenn

BHMR hópur 1 (HÍK/G)
 (Híð ísl. kennarafél., Grunnskólar)
 BHMR hópur 2 (HÍK/F)
 (Híð ísl. kennarafél., Framh.sk.)
 BHMR hópur 3 (FH,FHA,KKHÍ,FTK)
 (Félag háskólakennara)
 (Félag háskólakennara á Akureyri)
 (Kennarafélag KHÍ)
 (Félag tækniskólakennara)
 BHMR hópur 4 (FHH,SSR,KFI,SÍF,MTÍ,RTÍ)
 (Félag háskólamentaðra hjúkrf.)
 (Stéttarfélag sjúkrahj. í ríkisþjónustu)
 (Kjarafélag iðjupjalfa)
 (Stéttarfélag ísl. félagsráðgj.)
 (Meinataeknafélag Íslands)
 (Röntgentæknafélag Íslands)
 BHMR hópur 5 (LÆÍ,DÍ,SSÍ,PÍ)
 (Læknafeðlag Íslands)
 (Dýraeðknafélag Íslands)
 (Stéttarfél. sálfr. á Íslandi)
 (Prestafélag Íslands)
 BHMR hópur 6 (KVH,KFÍ,SLÍR,FHSS)
 (Kjaraf. viðsk. og hagfr.)
 (Kjarad. fél. ísl. félagsvísindamanna)
 (Stéttarf. lögfr. í ríkisþj.)
 (Fél. háskólam. starfsm. stjórn.)
 BHMR hópur 7 (KA,FÍN,SMN,FF)
 (Kjarafélag arkitekta)
 (Félag íslenskra náttúrufræðinga)
 (Stéttarfél. matvæla- og næringarfræðinga)
 (Félag fréttamanna)
 BHMR hópur 8 (KFB,FÍF,ÚTG)
 (Kjarafélag bókasafnsfræðinga)
 (Félag íslenskra fræða)
 (Útgarður, félag háskólamanna)
 BHMR félögin, alls

K.Í.

Kennarasamband Íslands grunnskólar
 Kennarasamband Íslands framhaldsskólar
 Kennarasamband Íslands, alls

Reykjavíkurborg

Starfsmannafélag Reykjavíkurborgar (STRV)
 Háskólahópur hjá Reykjavíkurborg (STRHM)
 Föstrufélag Íslands (FOSTR)
 Hjúkrunarfélag Íslands (HFI/R)
 Ýmsir hópar hjá Rborg (YMRB)

Ýmsir hópar ríkisstarfsmanna

Félag íslenskra flugumferðarstjóra
 Hjúkrunarfélag Íslands
 Kjarafélag tæknifræðinga
 Læknafeðlag Íslands, sjúkráhuslækn.
 Starfsmannafél. Símfónuhlj. Íslands
 Stéttarfélag verkfræðinga
 Utan félaga kjaradómstöðun
 Utan félaga ráðherraöðun
 Utan félaga Kjaranefnd

2.0. Fjöldi, samsetning hópa og starfsaldursdreifing:

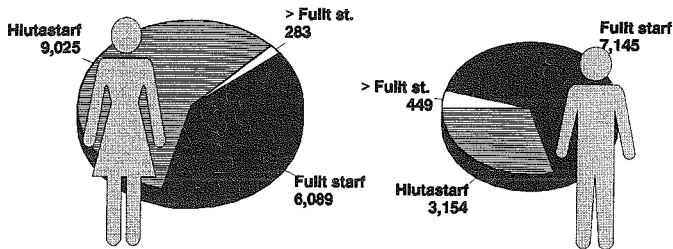
Hér á eftir fer yfirlit um samsetningu hópa og bandalaga skipt eftir kyni svo og yfirlit um hvernig meðaldagvinnulaun og meðalheildarlaun starfsmanna í **fullu starfi** dreifast eftir starfsaldri og kyni.

2.1. Yfirlit um skiptingu og fjölda opinberra starfsmanna á 2. ársfjórðungi 1993:

Alis voru 26,145 einstaklingar í gagnasafni KOS á 2. ársfjórðungi 1993 Það svarar til u.þ.b. 18 % af fjölda vinnandi manna á Íslandi. Konur voru 15,397 og karlar voru 10,748.

Skipting fjölda eftir kyni og hlutfalli starfs 2. ársfjórðungur 1993.

Mynd 2.1.1.



Taflan hér á eftir sýnir skiptingu starfsmanna eftir kyni og starfshlutfalli innan bandalaga og hópa. Eingöngu er um að ræða ríkisstarfsmenn neðangreindra bandalaga, og hópa, en tölurnar fyrir Rborg sýna skiptingu allra opinberra starfsmanna Reykjavíkurborgar.

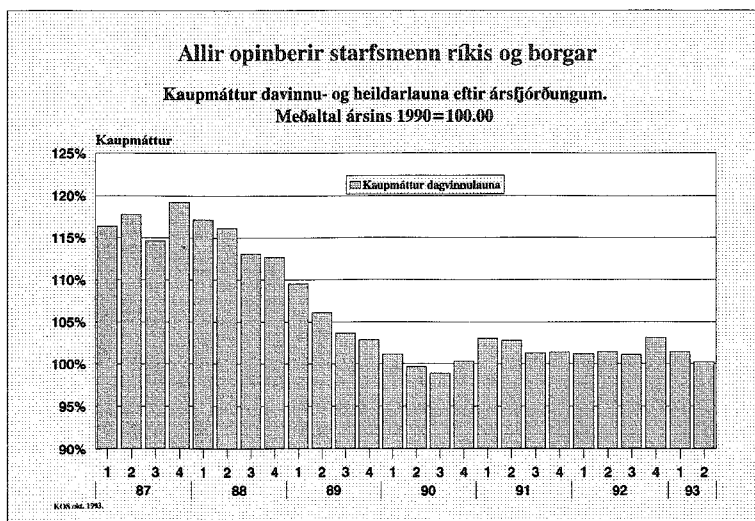
Tafla 2.1.1. Skipting fjölda eftir bandalögum, kynjum og hlutfalli starfs.

Bandalag/ Hópur	Kyn.	Hlutastarf		Fullt starf		Meira en fullt	
		Fjöldi	Hlutf.	Fjöldi	Hlutf.	Fjöldi	Hlutf.
BSRB	Karlar	1232	12.2%	2518	24.9%	61	0.6%
	Konur	3734	36.9%	2508	24.8%	67	0.7%
BHMR	Karlar	445	10.4%	1692	39.5%	249	5.8%
	Konur	827	19.3%	940	22.0%	126	2.9%
Kj	Karlar	219	5.6%	916	23.6%	79	2.0%
	Konur	1263	32.5%	1357	35.0%	48	1.2%
Ýmsir ríkis.stm.	Karlar	305	13.3%	980	42.8%	41	1.8%
	Konur	568	24.8%	376	16.4%	20	0.9%
Rborg	Karlar	953	17.1%	1039	18.6%	19	0.3%
	Konur	2633	47.2%	908	16.3%	22	0.4%

Hlutfallstölur eru reiknaðar af heildarfjölda einstaklinga innan hvers bandalags eða hóps

2.2. Meðallaun allra opinberra starfsmanna ríkis og borgar frá og með 1. ársfjórðungi 1987. Kaupmáttur miðast við árið 1990=100.00

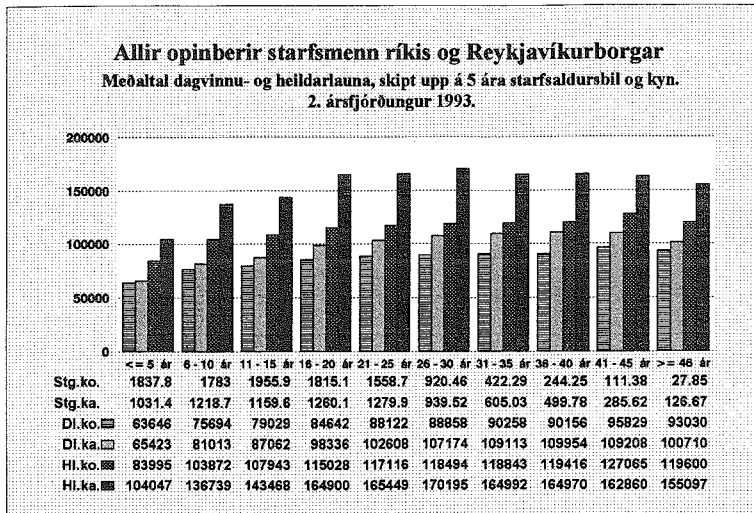
AR	AFJ	STG	DL	Breyting	HL	Breyting	KMDL	KMHL
1987		16,805.15	49,904		71,855		117.12	115.94
1988		17,515.13	61,496	23.23%	87,804	22.20%	114.76	112.65
1989		18,064.45	68,203	10.91%	97,777	11.36%	105.41	103.89
1990		18,486.49	74,761	9.62%	108,744	11.22%	100.00	100.00
1991		18,537.07	81,572	9.11%	121,708	11.92%	102.17	104.80
1992		18,770.96	84,450	3.53%	125,852	3.40%	101.72	104.22
1987	1	16,278.38	45,924		67,405		116.34	117.40
	2	16,902.54	48,539	5.69%	71,362	5.87%	117.77	119.04
	3	17,192.63	49,911	2.83%	67,825	-4.96%	114.64	107.10
	4	16,847.04	55,113	10.42%	80,764	19.08%	119.25	120.15
1988	1	16,921.24	57,982	5.21%	84,801	5.00%	117.16	117.81
	2	17,526.45	60,208	3.84%	86,140	1.58%	116.16	114.25
	3	18,013.09	63,401	5.30%	85,895	-0.28%	113.09	105.34
	4	17,599.75	64,208	1.27%	94,302	9.79%	112.71	113.80
1989	1	17,743.25	64,779	0.89%	95,078	0.82%	109.56	110.56
	2	18,210.10	67,116	3.61%	96,240	1.22%	106.13	104.63
	3	18,495.68	68,825	2.55%	94,171	-2.15%	103.70	97.55
	4	17,808.75	72,078	4.73%	105,782	12.33%	102.84	103.76
1990	1	18,022.80	73,616	2.13%	105,445	-0.32%	101.17	99.63
	2	18,304.75	74,121	0.69%	107,576	2.02%	99.63	99.41
	3	19,252.42	74,731	0.82%	102,054	-5.13%	98.85	92.80
	4	18,366.00	76,555	2.44%	120,158	17.74%	100.35	108.29
1991	1	17,878.81	79,648	4.04%	119,665	-0.41%	103.07	106.46
	2	18,667.43	81,055	1.77%	121,795	1.78%	102.83	106.23
	3	19,288.88	82,025	1.20%	114,704	-5.82%	101.33	97.42
	4	18,313.14	83,501	1.80%	130,992	14.20%	101.43	109.40
1992	1	18,424.21	83,747	0.29%	125,008	-4.57%	101.20	103.85
	2	18,965.88	84,036	0.35%	126,779	1.42%	101.46	105.23
	3	19,340.25	84,114	0.09%	116,775	-7.89%	101.12	96.52
	4	18,353.49	85,939	2.17%	135,306	15.87%	103.14	111.64
1993	1	18,530.27	86,272	0.39%	127,797	-5.55%	101.49	103.36
	2	19,208.25	85,826	-0.52%	126,249	-1.21%	100.23	101.37



2.3. Dreifing launa karla og kvenna eftir starfsaldri miðað við 2. ársfjórðung 1993:

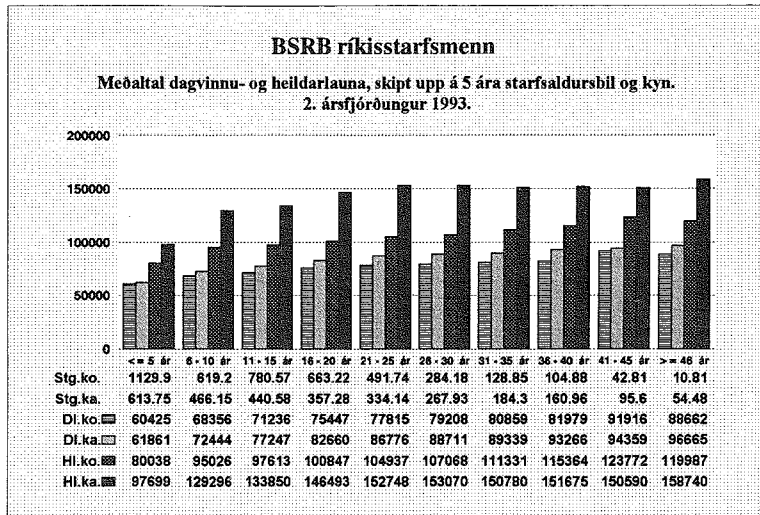
Á næstu síðum birtast stöplarit sem sýna fjölda stöðugilda og meðaltal dagvinnu- og heildarlauna karla og kvenna skipt upp á 5 ára starfsaldursbil. Reiknað er í heilum árum og starfmönnum skipt upp í 10 starfsaldursbil, þar sem efsti hópurinn er með starfsaldur jafnan eða meiri en sem nemur 46 árum. Fjöldi starfsmanna kemur ekki fram heldur eru lögð saman öll stöðugildi á viðkomandi starfsaldursbili, þar sem 1.00 stöðugildi jafngildir einum starfsmanni í fullu starfi. Starfsmönnum, sem voru ekki með skráðan starfsaldur, eða með stöðugildi minna en 10% var sleppt. Fremsta súlan í hverju starfsaldursbili sýnir dagvinnulaun hjá konum að meðaltali, næsta súla sýnir meðallaun dagvinnu hjá körlum, þriðja súlan sýnir heildarlaun kvenna og síðasta súlan sýnir heildarlaun karla í viðkomandi starfsaldurshópi.

Mynd 2.2.1.



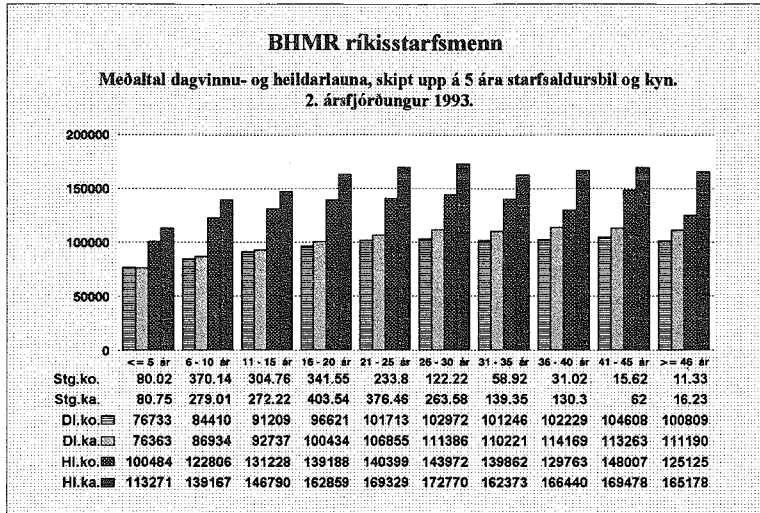
Skýringar: Stg. = Stöðugildi DI. = dagvinnulaun
 ko. = konur HL. = heildarlaun
 ka. = karlar

Mynd 2.2.2.

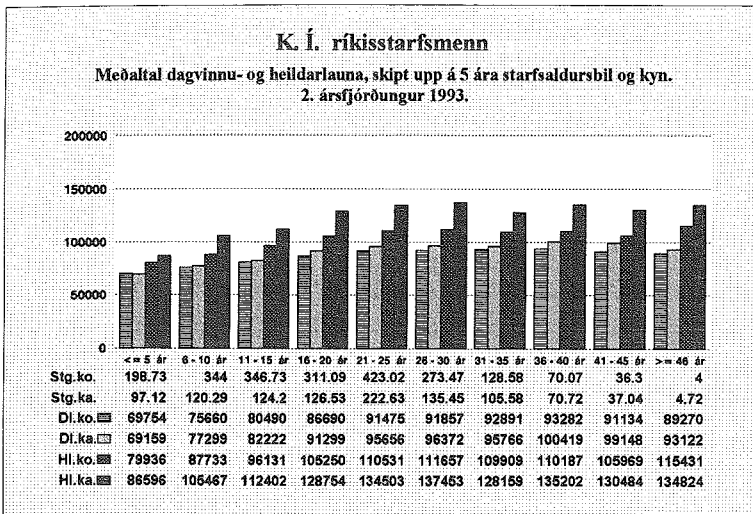


Skýringar: Stg. = Stöðugildi Dl. = dagvinnulaun
 ko = konur Hl. = heildarlaun
 ka = karlar

Mynd 2.2.3

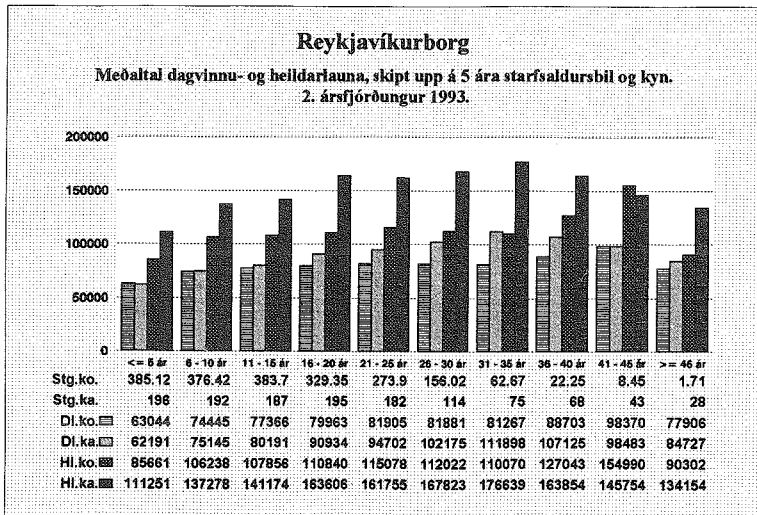


Mynd 2.2.4.



Skýringar: Stg.=Stöðugildi Dl.=dagvinnulaun
ko=konur Hl.=heildarlaun
ka=karlar

Mynd 2.2.5.



3.0. Dreifing dagvinnu- og heildarlauna á 2. ársfjórðungi 1993:

Hér á eftir fara línurit yfir dreifingu dagvinnu- og heildarlauna þeirra, sem eru í fullu starfi, eftir bandalögum. Fyrstu fjórar myndirnar sýna hvernig fjöldi starfsmanna dreifist eftir upphæðum dagvinnulauna, en næstu fjórar sýna dreifingu starfsmanna eftir heildarlaunum.

Ath. ber að ekki er notaður sami kvarði á dreifingu dagvinnu- og heildarlauna. Unnið var uppúr launum 2. ársfjórðungs 1993 fyrir bandalögin og eingöngu reiknuð út dreifing launa þeirra, sem voru í fullu starfi.

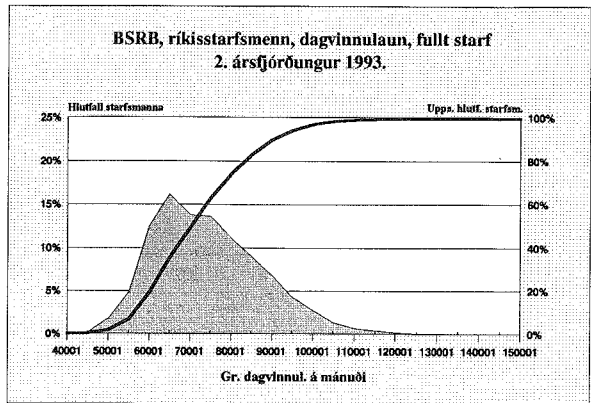
Á ásnum vinstra megin er hlutfallsleg dreifing fjölda starfsmanna miðað við launaupphæðir. Launabilið er 5000 kr. á lárétta ásnum. Skyggða kúrfan á grafinu tilheyrir ásnum til vinstri, en línán á grafinu tilheyrir ásnum, sem er hægra megin. Af línunni er hægt að lesa uppsafnaða dreifingu allra starfsmanna eftir upphæðum launa með því að lesa af ásnum hægra megin.

Línurit yfir bæði dagvinnu- og heildarlaun K.Í. sýna ekki rétt meðallaun kennara. Skýringin á því er sú að kennarar fá að meðaltali hærri laun yfir skólamánuðina.. Taka ber tillit til þess þegar lesið er úr gröfunum. Aðrar sveiflur sem fram koma, eru t.d. þegar eingreiðslur koma til útborgunar. T.d. er persónuuppbót greidd sem eingreiðsla í desember. Hún kemur að öllu leyti inn í heildarlaunin og verða þau því hærri, sem uppbótinni nemur.

3.1. Dreifing dagvinnulauna.

Hér að neðan er sýnd dreifing dagvinnulauna starfsmanna innan BSRB ríkisstarfsmanna. Eingöngu er miðað við starfsmenn í fullu starfi og meðallaun miðuð við 2. ársfjórðung 1993.

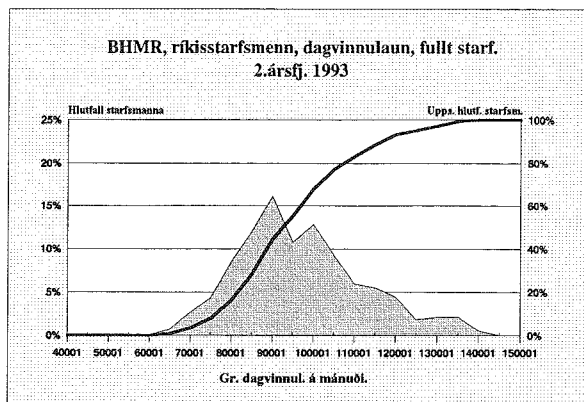
Mynd 3.1.1.



Ásinn vinstra megin er notaður þegar skyggða svæðið er skoðað en ásin hægra megin er notaður þegar lesa á af línunni. Ath. að y-ásarnir eru ekki með sama mælikvarða.

Hér að neðan er sýnd dreifing dagvinnulauna starfsmanna innan BHMR ríkisstarfsmanna. Eingöngu er miðað við starfsmenn í fullu starfi og meðallaun miðuð við 2. ársfjórðung 1993.

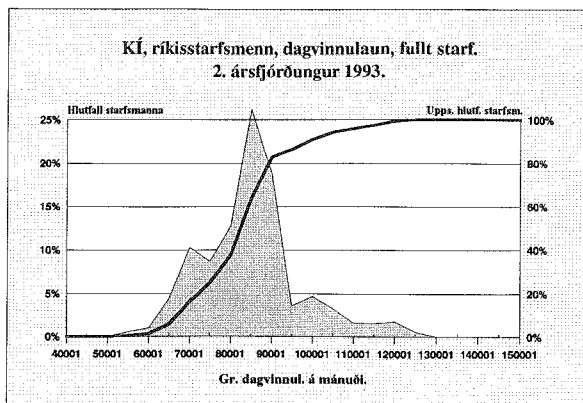
Mynd 3.1.2.



Ásinn vinstra megin er notaður þegar skyggða svæðið er skoðað en ásinn hægra megin er notaður þegar lesa á af línunni. Ath. að y ásarnir eru ekki með sama mælikvarða.

Hér að neðan er sýnd dreifing dagvinnulauna starfsmanna innan Kennarasambands Íslands ríkisstarfsmanna. Eingöngu er miðað við starfsmenn í fullu starfi og útreikningur miðar við 2. ársfjórðung 1993. Ath. ber að meðallaun hjá KÍ fyrir ákveðinn ársfjórðung, gefa ekki rétta mynd. Þau eru hærri á meðan skóli starfar og lægri utan skólatíma.

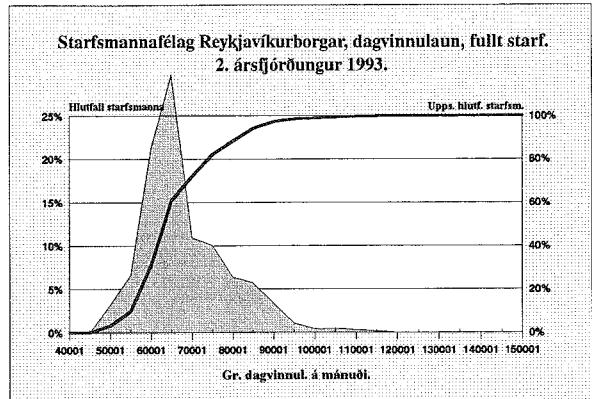
Mynd 3.1.3.



Ásinn vinstra megin er notaður þegar skyggða svæðið er skoðað en ásinn hægra megin er notaður þegar lesa á af línunni. Ath. að y ásarnir eru ekki með sama mælikvarða.

Hér að neðan er sýnd dreifing dagvinnulauna starfsmanna innan Starfsmannafélags Reykjavíkurborgar. Eingöngu er miðað við starfsmenn í fullu starfi og útreikningur miðar við 2. ársfjórðung 1993.

Mynd 3.1.4.

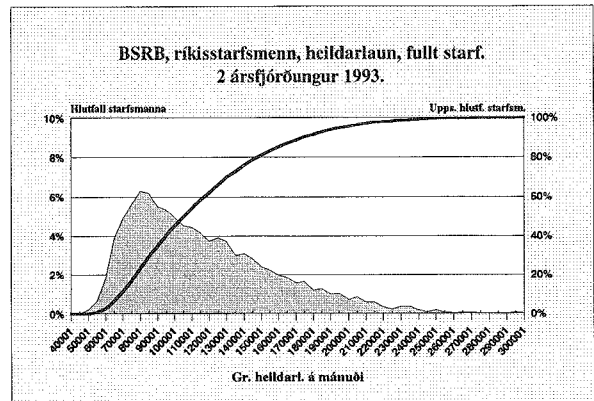


Ásinn vinstra megin er notaður þegar skyggða svæðið er skoðað en ásinn hægra megin er notaður þegar lesa á af línunni. Ath. að y ásarnir eru ekki með sama mælikvarða.

3.2. Dreifing heildarlauna á 2. ársfjórðungi 1993:

Hér að neðan er sýnd dreifing heildarlauna starfsmanna innan BSRB ríkisstarfsmanna. Eingöngu er miðað við starfsmenn í fullu starfi og útreikningur miðar við 2. ársfjórðung 1993.

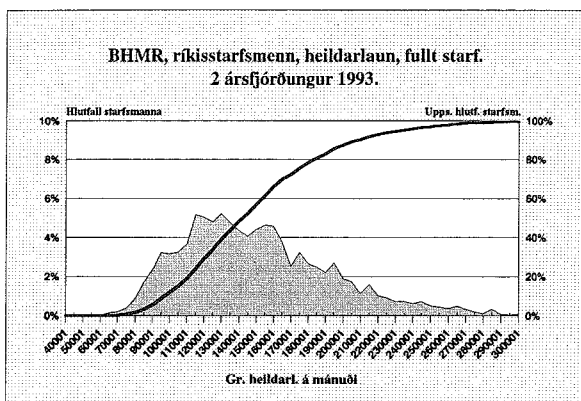
Mynd 3.2.1.



Ásinn vinstra megin er notaður þegar skyggða svæðið er skoðað en ásinn hægra megin er notaður þegar lesa á af línunni. Ath. að y ásarnir eru ekki með sama mælikvarða.

Hér að neðan er sýnd dreifing heildarlauna starfsmanna innan BHMR ríkisstarfsmanna. Eingöngu er miðað við starfsmenn í fullu starfi og útreikningur miðar við 2. ársfjórðung 1993.

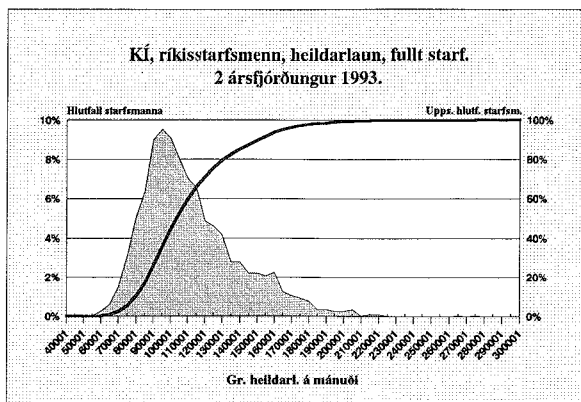
Mynd 3.2.2.



Ásinn vinstra megin er notaður þegar skyggða svæðið er skoðað en ásinn hægra megin er notaður þegar lesa á af línunni. Ath. að y ásamir eru ekki með sama mælikvarða.

Hér að neðan er sýnd dreifing heildarlauna starfsmanna innan Kennarasambands Íslands ríkisstarfsmanna. Eingöngu er miðað við starfsmenn í fullu starfi og útreikningur miðar við 2. ársfjórðung 1993. Ath. ber að meðallaun hjá KÍ fyrir ákveðinn ársfjórðung, gefa ekki rétta mynd. Þau eru hærrí á meðan skóli starfar og lægrí utan skólatíma.

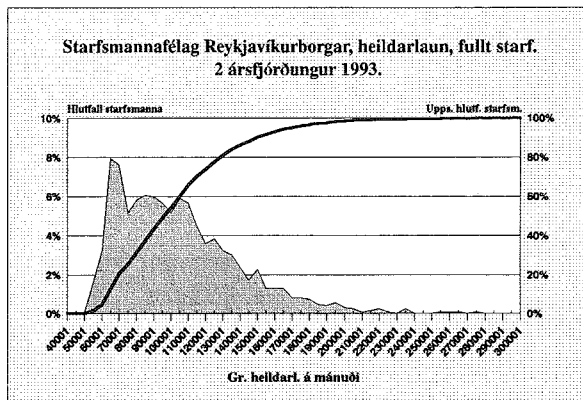
Mynd 3.2.3.



Ásinn vinstra megin er notaður þegar skyggða svæðið er skoðað en ásinn hægra megin er notaður þegar lesa á af línunni. Ath. að y ásamir eru ekki með sama mælikvarða.

Hér að neðan er sýnd dreifing heildarlauna starfsmanna innan Starfsmannafélags Reykjavíkurborgar. Eingöngu er miðað við starfsmenn í fullu starfi og útreikningur miðar við 2. ársfjórðung 1993.

Mynd 3.2.4.



Ásinn vinstra megin er notaður þegar skyggða svæðið er skoðað en á hinn hægri megin er notaður þegar lesa á af línunni. Ath. að y ásarnir eru ekki með sama mælikvarða.

4.0. Mánaðar- og ársfjórðungstölur.

Hér á eftir birtast meðallaun og kaupmáttur dagvinnulauna frá og með janúar 1992 til og með júní 1993. Ársfjórðungskaupmáttartölur birtast þar fyrir aftan fyrir sama tímabil. **Ath. ber stjórnumerkingar, sem skýrðar eru fyrir neðan hverja stjórnumerkta röð.**

4.1. Mánaðartölur, kaupmáttur dagvinnulauna.

Hér á næstu síðu eru útreiknuð meðallaun eftir félögum, hópum og bandalögum ásamt kaupmætti dagvinnulauna.

Kaupmáttur miðar við janúar 1987 = 100,00, nema annað sé tekið sérstaklega fram í stjórnumerkingum.

Skýringar: M = mánuður, Dl. = dagvinnulaun, Yl. = yfirvinnulaun, Öl. = Önnur laun, Hl. = heildarlaun, Km.dl. = kaupmáttur dagvinnulauna.

BSRB ríkisstarfsmenn, mánaðartölur:

Félag flugmálastarfsmanna ríkisins

M.	Ár	Stg.	Tl./Dl.	Yl.	Öl.	Hl.	Km.dl
1	1992	128.02	68,565	44,131	16,421	129,117	94.15
2	1992	127.86	68,620	41,536	13,706	123,862	93.84
3	1992	126.62	68,766	46,450	13,226	128,442	94.21
4	1992	124.93	69,006	44,574	21,837	135,417	94.54
5	1992	125.39	70,224	46,655	14,634	131,513	96.28

6	1992	124.49	70,800	48,927	12,128	131,855	96.73
7	1992	125.65	71,121	45,859	11,188	128,168	96.92
8	1992	123.79	71,355	49,599	12,395	133,349	97.24
9	1992	116.84	71,903	44,639	12,295	128,837	98.09
10	1992	114.09	72,313	48,762	12,640	133,715	98.59
11	1992	109.02	72,725	49,446	14,242	136,413	99.15
12	1992	112.72	72,671	46,701	35,722	155,094	98.56
1	1993	113.09	72,734	54,088	15,883	142,705	97.51
2	1993	113.15	72,472	47,471	13,056	132,999	96.49
3	1993	111.12	72,904	45,123	13,447	131,474	96.95
4	1993	111.64	72,772	51,041	16,349	140,162	96.50
5	1993	116.52	72,028	49,860	12,784	134,672	95.29
6	1993	119.87	71,874	49,460	12,757	134,091	95.15

Félag íslenskra símamanna, skrifstofuhópur

M.	Ár	Stg.	Tl./Dl.	Yl.	Öl.	Hl.	Km.dl
1	1992	435.75	72,407	32,364	4,068	108,839	95.83
2	1992	435.78	72,437	26,767	4,212	103,416	95.47
3	1992	432.50	72,528	27,549	4,119	104,196	95.76
4	1992	432.45	72,860	30,304	12,678	115,842	96.21
5	1992	452.95	73,426	33,431	3,094	109,951	97.02
6	1992	489.82	72,288	27,047	4,826	104,161	95.19
7	1992	499.06	72,450	23,082	5,582	101,114	95.16
8	1992	487.63	72,449	24,669	3,920	101,038	95.16
9	1992	435.53	74,344	29,438	8,918	112,700	97.75
10	1992	429.56	74,420	29,547	5,171	109,138	97.79
11	1992	425.50	74,440	28,114	7,048	109,602	97.81
12	1992	435.55	74,136	28,804	30,630	133,570	96.91
1	1993	425.12	74,700	34,117	4,378	113,195	96.52
2	1993	428.06	74,715	29,040	4,743	108,498	95.88
3	1993	424.88	74,909	26,073	4,150	105,132	96.02
4	1993	425.79	75,028	35,516	3,821	114,365	95.89
5	1993	441.44	74,117	28,827	3,856	106,800	94.51
6	1993	477.95	73,318	27,971	3,815	105,104	93.55

Félag íslenskra símamanna, tæknihópur

M.	Ár	Stg.	Tl./Dl.	Yl.	Öl.	Hl.	Km.dl
1	1992	406.10	79,321	51,906	5,602	136,829	93.44
2	1992	406.47	79,757	53,780	5,521	139,058	93.56
3	1992	409.54	79,284	45,523	5,274	130,081	93.17
4	1992	412.33	79,590	53,519	13,550	146,659	93.54
5	1992	422.02	80,116	50,458	4,682	135,256	94.22
6	1992	437.20	79,968	50,455	4,975	135,398	93.72
7	1992	432.11	80,180	44,230	5,025	129,435	93.73
8	1992	428.10	80,413	45,216	4,562	130,191	94.01
9	1992	414.57	81,169	48,092	7,670	136,931	94.99
10	1992	407.89	81,273	50,016	5,849	137,138	95.05
11	1992	410.23	80,955	48,450	12,448	141,853	94.68
12	1992	409.36	80,852	42,891	30,298	154,041	94.07
1	1993	409.36	81,027	51,564	6,320	138,911	93.18
2	1993	406.77	81,412	50,878	6,021	138,311	92.99
3	1993	405.17	81,313	46,835	5,307	133,455	92.76
4	1993	403.76	81,342	57,383	5,119	143,844	92.53
5	1993	408.00	81,192	49,121	5,489	135,802	92.14
6	1993	420.72	81,127	52,926	5,268	139,321	92.13

Félag íslenskra símamanna, alls

M.	Ár	Stg.	Tl./Dl.	Yl.	Öl.	Hl.	Km.dl
1	1992	841.85	75,742	41,791	4,808	122,341	94.88
2	1992	842.25	75,970	39,803	4,844	120,617	94.77
3	1992	842.04	75,814	36,291	4,681	116,786	94.75
4	1992	844.78	76,145	41,635	13,104	130,884	95.17
5	1992	874.97	76,653	41,644	3,860	122,157	95.87
6	1992	927.02	75,910	38,087	4,896	118,893	94.61
7	1992	931.17	76,037	32,896	5,324	114,257	94.53
8	1992	915.73	76,172	34,275	4,220	114,667	94.70
9	1992	850.10	77,672	38,535	8,309	124,516	96.66
10	1992	837.45	77,758	39,517	5,501	122,776	96.71
11	1992	835.73	77,638	38,096	9,699	125,433	96.56
12	1992	844.91	77,390	35,629	30,469	143,488	95.75
1	1993	834.48	77,804	42,676	5,331	125,811	95.15
2	1993	834.83	77,978	39,681	5,366	123,025	94.72
3	1993	830.05	78,035	36,207	4,715	118,957	94.67
4	1993	829.55	78,101	46,159	4,453	128,713	94.48

5	1993	849.44	77,515	38,575	4,640	120,730	93.55
6	1993	898.67	76,974	39,654	4,495	121,123	92.96

Félag starfsmanna sjónarráðsins

M.	Ár	Stg.	Tl./Dl.	Yl.	Öl.	Hl.	Km.dl
1	1992	255.49	78,469	28,808	1,130	108,407	95.22
2	1992	256.11	78,457	32,067	1,183	111,707	94.81
3	1992	255.98	78,366	28,673	1,570	108,609	94.87
4	1992	255.64	78,905	36,175	10,593	125,673	95.52
5	1992	260.10	79,294	26,676	1,919	107,889	96.06
6	1992	271.86	78,303	27,745	1,608	107,656	94.53
7	1992	270.76	78,437	25,018	1,595	105,050	94.46
8	1992	262.57	78,667	23,983	2,077	104,727	94.73
9	1992	251.35	79,184	28,507	1,907	109,598	95.45
10	1992	244.02	79,801	31,556	1,678	113,035	96.14
11	1992	243.05	79,983	34,513	2,359	116,855	96.35
12	1992	244.22	80,732	34,813	27,790	143,335	96.75
1	1993	241.63	80,340	32,190	1,346	113,876	95.17
2	1993	241.44	80,615	34,485	1,374	116,474	94.85
3	1993	241.81	80,717	31,332	1,514	113,563	94.85
4	1993	239.17	81,379	34,752	1,364	117,495	95.36
5	1993	248.92	80,199	30,162	1,465	111,826	93.76
6	1993	287.50	79,035	27,879	1,403	108,317	92.45

Fóstrufélag Íslands *

M.	Ár	Stg.	Tl./Dl.	Yl.	Öl.	Hl.	Km.dl
1	1992	60.95	71,744	18,382	4,728	94,854	86.23
2	1992	59.25	72,271	15,912	5,085	93,268	86.50
3	1992	59.11	72,367	16,899	4,561	93,827	86.77
4	1992	58.46	73,008	17,705	12,885	103,598	87.55
5	1992	56.61	73,048	21,413	5,145	99,606	87.65
6	1992	56.96	73,289	15,180	4,573	93,042	87.64
7	1992	56.15	73,381	12,577	4,076	90,034	87.53
8	1992	53.57	73,616	9,236	3,618	86,470	87.81
9	1992	55.39	74,468	14,296	5,194	93,958	88.91
10	1992	59.53	75,257	16,876	4,182	96,315	89.80
11	1992	59.73	75,442	18,801	5,816	100,059	90.02
12	1992	61.36	75,019	20,737	26,212	121,968	89.05
1	1993	60.54	75,319	19,455	4,694	99,468	88.38
2	1993	60.46	75,457	19,195	5,101	99,753	87.93
3	1993	59.91	75,904	18,157	4,342	98,403	88.35
4	1993	59.92	78,957	17,678	4,913	101,548	91.64
5	1993	59.26	79,552	19,076	4,122	102,750	92.12
6	1993	60.83	80,990	12,023	4,498	97,511	93.84

* kaupmáttur miðast við 04/1989=100.00

Landssamband lögreglumannna

M.	Ár	Stg.	Tl./Dl.	Yl.	Öl.	Hl.	Km.dl
1	1992	627.06	79,313	63,024	29,734	172,071	92.10
2	1992	627.26	79,536	51,593	26,784	157,913	91.97
3	1992	622.44	79,696	47,828	23,680	151,204	92.32
4	1992	623.47	79,747	53,000	33,655	166,402	92.39
5	1992	647.86	80,416	56,185	26,246	162,847	93.23
6	1992	715.03	78,693	49,888	22,629	151,210	90.91
7	1992	717.44	78,925	48,123	21,889	148,937	90.95
8	1992	713.29	78,980	52,135	18,985	150,100	91.01
9	1992	661.13	80,578	51,449	22,887	154,914	92.95
10	1992	618.75	85,850	61,129	27,688	174,667	98.97
11	1992	615.88	86,030	56,651	25,792	168,473	99.18
12	1992	615.05	85,949	59,025	51,719	196,693	98.57
1	1993	615.65	85,917	68,460	33,611	187,988	97.40
2	1993	617.79	85,939	56,970	27,917	170,826	96.76
3	1993	623.35	85,957	53,341	25,696	164,994	96.66
4	1993	624.43	86,032	61,466	29,177	176,675	96.47
5	1993	643.89	86,262	55,660	25,435	167,357	96.50
6	1993	717.56	83,687	54,786	24,021	162,494	93.68

Ljósmeðrafélag Íslands

M.	Ár	Stg.	Tl./Dl.	Yl.	Öl.	Hl.	Km.dl
1	1992	62.02	84,543	21,456	15,680	121,679	95.41
2	1992	62.66	84,634	19,319	13,725	117,678	95.11
3	1992	61.54	85,393	15,619	14,950	115,962	96.14
4	1992	64.08	85,536	42,678	22,946	151,160	96.31
5	1992	70.16	84,932	25,581	15,638	126,151	95.69

6	1992	70.65	84,042	24,520	12,021	120,583	94.36
7	1992	69.93	84,067	11,817	9,601	105,485	94.15
8	1992	68.31	84,514	19,072	11,387	114,973	94.65
9	1992	67.93	84,922	16,307	14,379	115,608	95.21
10	1992	68.52	87,798	17,032	15,414	120,244	98.37
11	1992	68.40	87,922	11,224	15,097	114,243	98.51
12	1992	65.99	87,540	25,258	41,004	153,802	97.57
1	1993	66.87	87,653	22,349	16,404	126,406	96.57
2	1993	67.61	88,838	27,757	15,116	131,711	97.21
3	1993	66.86	87,561	22,231	16,387	126,179	95.70
4	1993	65.96	88,000	51,067	10,863	149,930	95.90
5	1993	76.13	93,331	34,089	11,290	138,710	101.47
6	1993	77.87	92,153	19,249	9,533	120,935	100.25

Póstmannafélag Íslands

M.	Ár	Stg.	Tl./Dl.	Yl.	Öl.	Hl.	Km.dl
1	1992	794.40	65,586	35,715	1,630	102,931	94.93
2	1992	792.00	65,546	23,781	1,767	91,094	94.47
3	1992	798.30	68,908	19,140	1,661	89,709	99.50
4	1992	780.89	66,007	20,120	10,765	96,892	95.31
5	1992	819.25	64,708	22,182	1,643	88,533	93.50
6	1992	1,011.70	61,945	15,135	1,130	78,210	89.20
7	1992	1,034.70	61,954	16,160	1,329	79,443	88.99
8	1992	998.94	62,432	15,969	1,276	79,677	89.68
9	1992	790.64	65,815	22,047	1,735	89,597	94.63
10	1992	790.41	67,485	25,653	1,958	95,096	96.97
11	1992	796.95	67,396	24,320	3,347	95,063	96.84
12	1992	851.19	67,004	26,486	23,792	117,282	95.78
1	1993	804.17	67,449	35,706	1,669	104,824	95.31
2	1993	810.42	67,327	21,715	1,628	90,670	94.48
3	1993	811.55	70,809	20,126	1,605	92,540	99.25
4	1993	793.25	67,621	21,805	1,787	91,213	94.51
5	1993	854.69	65,068	19,052	1,665	85,785	90.73
6	1993	1,023.93	62,695	15,383	1,145	79,223	87.48

Sjúkraliðafélag Íslands *

M.	Ár	Stg.	Tl./Dl.	Yl.	Öl.	Hl.	Km.dl
1	1992	242.52	65,356	17,308	14,631	97,295	100.00
2	1992	246.95	65,211	11,895	13,790	90,896	99.36
3	1992	247.50	65,177	13,108	14,886	93,171	99.49
4	1992	249.35	65,400	29,679	20,598	115,677	99.84
5	1992	259.62	65,309	18,680	14,769	98,758	99.77
6	1992	267.76	65,608	17,854	11,632	95,094	99.87
7	1992	268.50	65,479	8,838	9,862	84,179	99.43
8	1992	262.05	66,079	12,188	10,524	88,791	100.34
9	1992	253.00	65,623	10,355	12,667	88,645	99.75
10	1992	257.57	69,028	13,680	14,191	96,899	104.86
11	1992	259.69	69,265	13,446	14,831	97,542	105.22
12	1992	239.80	69,337	22,843	39,630	131,810	104.78
1	1993	264.14	68,987	19,113	15,492	103,592	103.05
2	1993	267.68	69,086	13,184	13,328	95,598	102.49
3	1993	266.71	69,172	15,319	14,420	98,911	102.50
4	1993	261.20	69,271	33,280	13,955	116,506	102.35
5	1993	267.90	69,226	26,353	14,746	110,325	102.05
6	1993	272.07	69,116	14,931	12,187	96,234	101.95

* Kaupmáttur miðast við 01/1992=100.00.

Starfsmannafélag ríkisútvarpsins

M.	Ár	Stg.	Tl./Dl.	Yl.	Öl.	Hl.	Km.dl
1	1992	97.34	76,025	29,315	4,147	109,487	93.81
2	1992	95.36	75,978	25,366	4,328	105,672	93.36
3	1992	96.75	76,026	23,144	4,112	103,282	93.59
4	1992	95.86	76,010	25,329	12,445	113,784	93.57
5	1992	99.92	77,379	31,243	3,330	111,952	95.32
6	1992	106.77	76,465	22,022	3,695	102,182	93.87
7	1992	108.31	75,827	19,440	3,485	98,752	92.85
8	1992	105.32	76,442	17,988	3,638	98,068	93.61
9	1992	96.48	77,937	24,152	4,068	106,157	95.53
10	1992	94.78	77,433	26,897	4,334	108,664	94.86
11	1992	94.70	77,351	27,935	5,103	110,389	94.76
12	1992	96.21	77,918	26,518	26,816	131,252	94.95
1	1993	96.80	77,212	30,126	3,799	111,137	93.01
2	1993	94.63	77,315	25,907	4,209	107,431	92.50
3	1993	94.61	77,608	24,888	3,777	106,273	92.74

4	1993	94.57	78,114	28,962	3,672	110,748	93.08
5	1993	98.00	76,843	27,273	3,342	107,458	91.35
6	1993	111.11	76,091	26,193	3,213	105,497	90.51

Starfsmannafélag sjónvarpsins

M.	Ár	Stg.	Tl./Dl.	Yl.	Öl.	Hl.	Km.dl
1	1992	95.87	79,522	46,597	5,764	131,883	99.26
2	1992	95.28	79,475	48,097	6,884	134,456	98.79
3	1992	96.52	79,515	47,602	6,083	133,200	99.01
4	1992	96.45	79,631	55,929	14,080	149,640	99.16
5	1992	97.49	80,827	53,003	5,210	139,040	100.73
6	1992	103.69	79,832	42,888	6,086	128,806	99.14
7	1992	109.26	79,587	37,758	5,668	123,013	98.59
8	1992	108.62	79,431	39,882	5,975	125,288	98.39
9	1992	101.59	80,547	47,451	5,991	133,989	99.88
10	1992	98.52	81,010	45,474	7,100	133,584	100.39
11	1992	96.08	81,470	47,328	7,177	135,975	100.96
12	1992	95.77	81,683	58,245	32,889	172,817	100.70
1	1993	94.68	81,982	49,528	5,848	137,358	99.90
2	1993	95.07	81,822	53,676	6,662	142,160	99.02
3	1993	95.28	81,760	48,458	6,155	136,373	98.83
4	1993	92.16	82,482	53,887	6,555	142,924	99.42
5	1993	91.31	81,747	42,124	5,812	129,683	98.30
6	1993	93.11	81,454	40,733	6,131	128,318	98.01

Starfsmannafélag ríkisstofnana, tæknihópur

M.	Ár	Stg.	Tl./Dl.	Yl.	Öl.	Hl.	Km.dl
1	1992	1,252.40	71,386	33,656	5,979	111,021	94.94
2	1992	1,281.00	71,752	38,028	5,259	115,039	95.03
3	1992	1,259.70	72,309	33,437	5,396	111,142	95.94
4	1992	1,263.10	72,894	34,874	13,767	121,535	96.72
5	1992	1,336.40	72,140	37,266	5,385	114,791	95.79
6	1992	1,511.40	70,610	34,389	4,651	109,650	93.43
7	1992	1,554.90	68,807	31,188	3,921	103,916	90.81
8	1992	1,503.40	69,390	31,283	4,337	105,010	91.58
9	1992	1,322.40	71,078	35,652	4,861	111,591	93.91
10	1992	1,284.30	72,219	37,248	5,048	114,515	95.35
11	1992	1,277.10	73,129	38,566	6,507	118,202	96.55
12	1992	1,278.00	73,733	35,382	28,872	137,987	96.85
1	1993	1,251.82	73,236	36,328	5,767	115,331	95.09
2	1993	1,239.80	74,149	34,964	5,296	114,409	95.61
3	1993	1,251.28	73,796	35,095	5,312	114,203	95.05
4	1993	1,252.77	74,030	34,888	5,687	114,605	95.08
5	1993	1,351.04	72,755	36,623	4,978	114,356	93.22
6	1993	1,572.66	71,061	34,589	4,564	110,214	91.10

Starfsmannafélag ríkisstofnana, skrifstofuhópur

M.	Ár	Stg.	Tl./Dl.	Yl.	Öl.	Hl.	Km.dl
1	1992	1,544.00	72,311	22,511	1,104	95,926	95.71
2	1992	1,540.40	72,434	24,093	633	97,160	95.47
3	1992	1,539.80	72,488	22,331	728	95,547	95.72
4	1992	1,537.80	73,365	24,259	9,946	107,570	96.88
5	1992	1,581.90	73,469	23,052	940	97,461	97.09
6	1992	1,701.60	72,418	22,797	798	96,013	95.36
7	1992	1,748.90	72,114	21,107	630	93,851	94.73
8	1992	1,737.70	72,274	18,278	797	91,349	94.94
9	1992	1,581.60	73,920	21,921	1,021	96,862	97.20
10	1992	1,546.10	74,286	23,528	754	98,568	97.62
11	1992	1,538.20	74,483	24,579	2,286	101,348	97.88
12	1992	1,543.30	74,444	24,187	24,359	122,990	97.32
1	1993	1,535.05	74,556	23,194	818	98,568	96.34
2	1993	1,528.80	74,741	24,610	620	99,971	95.92
3	1993	1,519.46	74,839	24,529	636	100,004	95.93
4	1993	1,523.17	75,633	24,062	819	100,514	96.67
5	1993	1,575.56	74,209	24,559	727	99,495	94.63
6	1993	1,764.48	72,607	22,214	584	95,405	92.64

Starfsmannafélag ríkisstofnana, heilbrigðishópur

M.	Ár	Stg.	Tl./Dl.	Yl.	Öl.	Hl.	Km.dl
1	1992	766.82	65,393	22,420	11,181	98,994	91.60
2	1992	772.47	65,261	15,695	10,898	91,854	91.04
3	1992	779.16	65,270	14,226	10,381	89,877	91.21
4	1992	773.54	65,884	17,505	19,213	102,602	92.08
5	1992	783.77	66,336	23,752	10,377	100,465	92.77

6	1992	896.00	65,492	17,430	9,395	92,317	91.27
7	1992	935.17	65,429	13,280	8,651	87,360	90.96
8	1992	899.42	65,808	13,194	9,659	88,661	91.48
9	1992	780.08	67,046	14,067	10,327	91,440	93.30
10	1992	767.92	67,441	15,980	11,196	94,617	93.79
11	1992	772.78	67,302	16,182	12,354	95,838	93.60
12	1992	764.60	67,430	18,832	32,514	118,776	93.29
1	1993	766.33	67,465	22,395	10,915	100,775	92.26
2	1993	770.18	67,461	16,524	10,462	94,447	91.62
3	1993	765.30	67,396	17,349	9,773	94,518	91.43
4	1993	760.71	68,347	25,362	10,339	104,048	92.45
5	1993	783.20	67,340	21,037	10,348	98,725	90.88
6	1993	925.38	65,790	16,559	9,016	91,365	88.84

Starfsmannafélag ríkisstofnana, alls

M.	Ár	Stg.	Tl./Dl.	Yl.	Öl.	Hl.	Km.dl
1	1992	3,563.22	70,497	26,409	4,986	101,892	94.69
2	1992	3,593.87	70,649	27,255	4,488	102,392	94.50
3	1992	3,578.66	70,853	24,476	4,473	99,802	94.94
4	1992	3,574.44	71,580	26,548	13,302	111,430	95.92
5	1992	3,702.07	71,479	28,331	4,543	104,353	95.85
6	1992	4,109.00	70,243	25,891	4,090	100,224	93.86
7	1992	4,238.97	69,426	23,078	3,607	96,111	92.54
8	1992	4,140.52	69,822	21,896	4,007	95,725	93.07
9	1992	3,684.08	71,444	25,187	4,370	101,001	95.33
10	1992	3,598.32	72,087	26,814	4,515	103,416	96.13
11	1992	3,588.08	72,454	27,749	5,957	106,160	96.62
12	1992	3,585.90	72,695	27,035	27,706	127,436	96.43
1	1993	3,553.20	72,562	27,649	4,739	104,950	95.15
2	1993	3,538.78	72,949	26,478	4,400	103,827	95.00
3	1993	3,536.04	72,859	26,714	4,268	103,841	94.77
4	1993	3,536.65	73,498	28,176	4,591	106,265	95.33
5	1993	3,709.80	72,229	28,209	4,306	104,744	93.47
6	1993	4,262.52	70,557	25,552	3,883	99,992	91.36

Tollvarðafélag Íslands

M.	Ár	Stg.	Tl./Dl.	Yl.	Öl.	Hl.	Km.dl
1	1992	111.21	81,807	60,741	9,181	151,729	91.25
2	1992	111.38	82,157	44,633	9,694	136,484	91.26
3	1992	111.38	82,091	39,261	8,812	130,164	91.35
4	1992	111.80	81,947	38,466	16,797	137,210	91.20
5	1992	115.56	82,913	55,039	6,414	144,366	92.34
6	1992	126.31	81,131	42,715	6,902	130,748	90.04
7	1992	128.50	80,730	42,220	8,275	131,225	89.37
8	1992	126.60	80,947	36,799	8,557	126,303	89.61
9	1992	114.12	83,090	47,492	9,170	139,752	92.08
10	1992	108.50	84,349	45,961	9,698	140,008	93.41
11	1992	109.46	84,833	43,473	8,915	137,221	93.95
12	1992	108.61	84,758	40,767	33,267	158,792	93.38
1	1993	107.20	85,100	53,991	9,278	148,369	92.67
2	1993	106.60	85,356	38,697	8,974	133,027	92.32
3	1993	106.32	85,289	37,612	7,955	130,856	92.14
4	1993	106.15	85,458	49,863	7,701	143,022	92.06
5	1993	110.07	85,135	44,497	7,493	137,125	91.49
6	1993	122.09	82,446	42,077	7,927	132,450	88.66

BSRB félagin hjá ríkinu, alls

M.	Ár	Stg.	Tl./Dl.	Yl.	Öl.	Hl.	Km.dl
1	1992	6,879.95	71,979	33,562	7,403	112,944	91.70
2	1992	6,910.23	72,098	30,861	6,828	109,787	91.47
3	1992	6,896.84	72,587	27,959	6,515	107,061	92.25
4	1992	6,880.15	72,734	31,530	15,295	119,559	92.45
5	1992	7,129.00	72,727	32,429	6,689	111,845	92.50
6	1992	7,891.24	71,270	28,624	5,923	105,817	90.33
7	1992	8,059.34	70,832	25,784	5,555	102,171	89.55
8	1992	7,879.31	71,200	25,827	5,483	102,510	90.02
9	1992	7,042.65	73,059	29,316	6,830	109,205	92.46
10	1992	6,890.46	74,225	31,733	7,040	112,998	93.88
11	1992	6,876.77	74,434	31,525	8,367	114,326	94.14
12	1992	6,921.73	74,461	31,876	30,503	136,840	93.69
1	1993	6,852.45	74,503	34,984	7,710	117,197	92.66
2	1993	6,848.46	74,736	30,892	6,908	112,536	92.32
3	1993	6,843.61	75,124	29,856	6,601	111,581	92.69
4	1993	6,814.65	75,186	34,301	7,065	116,552	92.50

5	1993	7,125.93	74,102	31,583	6,499	112,184	90.95
6	1993	8,047.13	72,388	28,792	5,860	107,040	88.90

BHMR ríkisstarfsmenn, mánaðartölur**BHMR hópur 1 (HÍK/G)**

M.	Ár	Stg.	Tl./Dl.	Yl.	Öl.	Hl.	Km.dl.
1	1992	197.72	86,178	36,660	733	123,571	94.25
2	1992	196.33	86,290	38,086	922	125,298	93.98
3	1992	195.24	86,251	39,029	876	126,156	94.11
4	1992	195.09	86,734	39,317	8,596	134,647	94.64
5	1992	193.98	88,258	39,186	3,080	130,524	96.37
6	1992	193.67	88,305	3,183	666	92,154	96.09
7	1992	192.87	88,659	3,641	481	92,781	96.23
8	1992	190.61	89,071	4,679	599	94,349	96.68
9	1992	188.40	88,664	30,427	300	119,391	96.34
10	1992	183.28	88,721	34,480	577	123,778	96.34
11	1992	181.09	88,652	34,985	502	124,139	96.26
12	1992	176.17	88,459	34,647	26,615	149,721	95.55
1	1993	178.52	88,410	34,462	433	123,305	94.40
2	1993	179.68	88,440	35,813	464	124,717	93.79
3	1993	179.34	89,202	38,708	507	128,417	94.48
4	1993	179.41	89,641	36,726	399	126,766	94.68
5	1993	179.14	89,264	36,176	2,874	128,314	94.06
6	1993	178.43	89,264	4,077	535	93,876	94.12

BHMR hópur 2 (HÍK/F)

M.	Ár	Stg.	Tl./Dl.	Yl.	Öl.	Hl.	Km.dl.
1	1992	924.42	89,690	51,818	509	142,017	88.79
2	1992	907.20	89,899	46,524	267	136,690	88.63
3	1992	905.15	89,943	48,707	663	139,313	88.83
4	1992	904.07	90,124	47,737	8,445	146,306	89.02
5	1992	904.39	91,566	59,275	1,811	152,652	90.51
6	1992	903.16	91,633	8,807	466	100,906	90.25
7	1992	885.54	92,014	4,216	242	96,472	90.41
8	1992	912.82	92,232	6,628	92	98,952	90.62
9	1992	905.78	92,311	48,277	727	141,315	90.79
10	1992	903.27	92,403	47,149	510	140,062	90.82
11	1992	902.54	92,494	47,838	827	141,159	90.91
12	1992	899.43	92,528	54,197	26,829	173,554	90.47
1	1993	903.89	93,160	50,416	275	143,851	90.04
2	1993	893.13	93,224	47,088	340	140,652	89.49
3	1993	896.83	93,771	48,005	553	142,329	89.91
4	1993	895.52	93,943	46,878	624	141,445	89.81
5	1993	896.10	93,821	97,401	1,199	192,421	89.49
6	1993	894.51	93,861	9,892	379	104,132	89.58

BHMR hópur 3 (FH,FHA,KKHÍ,FTK) *

M.	Ár	Stg.	Tl./Dl.	Yl.	Öl.	Hl.	Km.dl.
1	1992	613.56	106,055	41,958	1,088	149,101	83.84
2	1992	614.90	105,920	42,498	999	149,417	83.38
3	1992	623.51	105,800	85,312	1,770	192,882	83.44
4	1992	628.35	106,600	78,795	8,231	193,626	84.07
5	1992	635.49	107,479	96,722	4,211	208,412	84.83
6	1992	653.46	107,310	40,457	2,792	150,559	84.40
7	1992	640.15	107,675	37,896	1,685	147,256	84.47
8	1992	639.99	108,078	42,045	1,279	151,402	84.79
9	1992	630.75	108,327	41,714	1,204	151,245	85.07
10	1992	629.17	108,434	42,333	1,053	151,820	85.10
11	1992	633.97	108,278	44,778	1,900	154,956	84.98
12	1992	636.09	108,719	44,186	25,962	178,867	84.88
1	1993	635.12	107,880	36,278	682	144,840	83.26
2	1993	630.01	108,125	39,693	794	148,612	82.87
3	1993	635.72	107,912	44,219	847	152,978	82.61
4	1993	633.92	108,663	52,994	440	162,097	82.95
5	1993	633.55	107,958	44,049	946	152,953	82.22
6	1993	640.71	108,064	33,053	1,066	142,183	82.35

* Félag háskóla kennara á Akureyri kemur inn í hópinn í ársbyrjun 1992.

BHMR hópur 4 (FHH,SSR,KFI,SÍE,MTÍ,RTÍ) *

M.	Ár	Stg.	Tl./Dl.	Yl.	Öl.	Hl.	Km.dl.
1	1992	370.82	84,590	30,821	9,660	125,071	78.98

2	1992	373.56	84,737	27,132	8,973	120,842	78.79
3	1992	375.13	84,574	25,843	9,413	119,830	78.78
4	1992	370.64	85,289	32,869	17,264	135,422	79.45
5	1992	374.71	86,227	28,270	10,183	124,680	80.38
6	1992	382.20	86,294	29,348	9,209	124,851	80.16
7	1992	387.77	86,272	24,427	8,166	118,865	79.94
8	1992	382.64	86,548	27,129	9,629	123,306	80.20
9	1992	375.34	86,115	25,875	8,821	120,811	79.88
10	1992	372.28	86,202	27,373	9,441	123,016	79.91
11	1992	373.11	86,402	26,986	9,306	122,694	80.10
12	1992	374.16	86,447	28,979	34,161	149,587	79.72
1	1993	376.20	87,315	28,846	9,672	125,833	79.59
2	1993	376.74	87,668	31,572	8,474	127,714	79.37
3	1993	379.93	87,585	32,535	9,151	129,271	79.20
4	1993	371.22	87,915	37,992	9,172	135,079	79.27
5	1993	381.28	88,996	33,970	8,224	131,190	80.06
6	1993	397.23	89,160	28,524	8,068	125,752	80.26

* Röntgentæknafélag Íslands kemur inn í hópinn í ársbyrjun 1992.

BHMR hópur 5 (LÆI,DÍ,SSI,PÍ*)

M.	Ár	Stg.	Tl./Dl.	Yl.	Öl.	Hl.	Km.dl
1	1992	344.90	95,050	19,433	19,155	133,638	85.11
2	1992	460.15	93,455	14,819	13,148	121,422	83.33
3	1992	347.93	94,928	20,722	18,185	133,835	84.80
4	1992	348.62	95,432	20,066	25,519	141,017	85.25
5	1992	357.59	95,617	21,113	17,052	133,782	85.48
6	1992	363.17	95,396	19,730	16,453	131,579	84.98
7	1992	320.05	93,345	18,487	12,947	124,779	82.95
8	1992	245.50	94,474	22,807	16,455	133,736	83.95
9	1992	234.48	96,146	25,731	17,773	139,650	85.52
10	1992	234.08	96,589	27,000	18,130	141,719	85.86
11	1992	230.25	96,961	31,121	18,044	146,126	86.19
12	1992	228.72	96,812	29,312	45,167	171,291	85.61
1	1993	225.81	97,102	28,301	20,660	146,063	84.88
2	1993	225.40	96,910	29,120	22,558	148,588	84.13
3	1993	224.24	96,917	30,072	20,278	147,267	84.04
4	1993	224.05	97,744	29,971	22,012	149,272	84.52
5	1993	224.67	96,901	29,152	19,741	145,794	83.59
6	1993	233.45	95,823	26,943	16,729	139,495	82.71

* Prestafélag Íslands fer út úr hópnum seinni part ársins 1992.

BHMR hópur 6 (KVH,KFÍE,SLÍR,FHSS)

M.	Ár	Stg.	Tl./Dl.	Yl.	Öl.	Hl.	Km.dl
1	1992	442.06	100,259	59,173	6,760	166,192	85.50
2	1992	445.80	100,157	62,201	5,739	168,097	85.06
3	1992	444.47	100,373	59,716	6,747	166,836	85.39
4	1992	442.79	100,646	63,559	13,370	177,575	85.63
5	1992	436.41	102,194	64,849	6,803	173,846	87.01
6	1992	446.36	102,085	60,862	7,397	170,344	86.61
7	1992	452.44	102,859	56,371	4,984	164,214	87.05
8	1992	457.04	102,735	50,862	5,367	158,964	86.95
9	1992	452.17	103,149	59,914	4,977	168,040	87.39
10	1992	454.78	103,278	63,977	6,204	173,459	87.44
11	1992	465.20	103,039	62,592	6,393	172,024	87.24
12	1992	466.44	102,846	63,475	30,097	196,418	86.62
1	1993	460.74	103,302	59,614	5,864	168,780	86.00
2	1993	469.61	102,929	62,043	4,619	169,591	85.11
3	1993	474.14	103,019	66,499	5,060	174,578	85.08
4	1993	478.75	103,175	61,918	5,014	170,107	84.97
5	1993	485.61	102,986	65,410	5,123	173,519	84.61
6	1993	516.74	102,454	59,774	4,761	166,989	84.23

BHMR hópur 7 (KA,FÍN,SMN,FF)

M.	Ár	Stg.	Tl./Dl.	Yl.	Öl.	Hl.	Km.dl
1	1992	483.17	98,628	44,110	2,607	145,345	90.68
2	1992	468.15	98,596	47,418	2,886	148,900	90.27
3	1992	490.07	98,474	52,038	3,784	154,296	90.32
4	1992	488.85	98,618	53,135	10,325	162,078	90.46
5	1992	504.67	99,795	52,549	2,805	155,149	91.60
6	1992	527.18	98,950	48,571	2,707	150,228	90.51
7	1992	535.62	98,794	49,480	2,680	150,954	90.14
8	1992	525.52	99,257	50,125	2,877	152,259	90.56
9	1992	504.71	100,054	51,461	2,772	154,287	91.38
10	1992	506.85	100,298	51,240	2,845	154,383	91.55

11	1992	510.73	100,091	47,886	2,781	150,758	91,36
12	1992	514.07	100,194	50,581	27,275	178,050	90,98
1	1993	504.50	100,297	42,333	2,247	144,877	90,02
2	1993	507.65	100,206	50,546	2,621	153,373	89,33
3	1993	504.74	99,892	51,397	6,380	157,669	88,94
4	1993	502.22	100,163	51,304	4,305	155,772	88,93
5	1993	502.68	100,081	56,467	2,826	159,374	88,65
6	1993	516.23	99,466	53,183	2,975	155,624	88,16

BHMR hópur 8 (FB, FÍRÚTG)

M.	Ár	Stg.	Tl./Dl.	Yl.	Öl.	Hl.	Km.dl
1	1992	277.76	91,581	29,855	2,147	123,583	85,77
2	1992	278.66	91,674	33,772	1,985	127,431	85,50
3	1992	282.61	91,602	31,018	1,392	124,012	85,59
4	1992	277.07	92,431	34,398	8,168	134,997	86,37
5	1992	270.32	92,820	33,022	3,086	128,928	86,79
6	1992	279.99	92,406	34,561	2,563	129,530	86,10
7	1992	275.33	92,925	29,415	1,362	123,702	86,37
8	1992	275.67	92,624	29,040	1,287	122,951	86,09
9	1992	279.39	92,453	31,766	1,847	126,066	86,02
10	1992	277.12	92,393	32,856	1,393	126,642	85,91
11	1992	274.82	92,387	32,799	2,260	127,446	85,90
12	1992	275.41	92,429	34,088	27,116	153,633	85,50
1	1993	272.41	92,370	30,677	1,506	124,553	84,46
2	1993	277.47	92,348	31,836	1,248	125,432	83,86
3	1993	275.56	92,129	34,602	1,207	127,938	83,56
4	1993	276.24	92,805	31,497	1,177	125,479	83,94
5	1993	279.07	92,124	32,606	1,278	126,008	83,13
6	1993	284.05	92,228	31,491	1,574	125,293	83,27

BHMR félögin, alls

M.	Ár	Stg.	Tl./Dl.	Yl.	Öl.	Hl.	Km.dl
1	1992	3,654.41	94,840	42,357	4,465	141,662	87,42
2	1992	3,744.75	94,703	40,619	3,979	139,301	86,94
3	1992	3,664.11	94,902	49,839	4,634	149,375	87,27
4	1992	3,655.48	95,377	50,107	11,766	157,250	87,72
5	1992	3,677.56	96,474	55,625	5,450	157,549	88,79
6	1992	3,749.19	96,345	30,897	4,619	131,861	88,36
7	1992	3,689.77	96,450	28,237	3,458	128,145	88,24
8	1992	3,629.79	96,782	29,595	3,598	129,975	88,54
9	1992	3,571.02	97,026	42,973	3,674	143,673	88,85
10	1992	3,560.83	97,185	43,873	3,830	144,888	88,94
11	1992	3,571.71	97,204	44,159	4,111	145,474	88,96
12	1992	3,570.49	97,293	46,352	29,120	172,765	88,58
1	1993	3,557.19	97,447	41,939	3,741	143,127	87,70
2	1993	3,559.69	97,473	43,707	3,655	144,835	87,12
3	1993	3,570.50	97,565	45,992	4,229	147,786	87,10
4	1993	3,561.33	97,987	46,918	3,969	148,874	87,23
5	1993	3,582.10	97,762	53,742	3,915	160,419	86,82
6	1993	3,661.35	97,614	31,590	3,461	132,665	86,74

Kennarasamband Íslands ríkisstarfsmenn, mánaðartölur:**Kennarasamband Íslands, grunnskólar**

M.	Ár	Stg.	Tl./Dl.	Yl.	Öl.	Hl.	Km.dl
1	1992	2,927.00	83,288	28,581	260	112,129	90,62
2	1992	2,922.70	83,267	29,401	240	112,908	90,22
3	1992	2,923.90	83,276	29,939	256	113,471	90,39
4	1992	2,919.80	83,935	31,166	8,180	123,281	91,11
5	1992	2,915.00	84,765	29,348	568	114,681	92,07
6	1992	2,911.90	84,800	2,449	147	87,396	91,79
7	1992	2,881.00	85,250	2,070	114	87,434	92,05
8	1992	2,964.00	85,632	2,319	172	88,123	92,46
9	1992	2,874.40	85,477	23,979	285	109,741	92,39
10	1992	2,878.80	85,475	27,492	216	113,183	92,33
11	1992	2,887.40	85,513	27,698	465	113,676	92,37
12	1992	2,890.10	85,502	27,331	25,404	138,237	91,88
1	1993	2,893.08	85,596	27,706	148	113,450	90,92
2	1993	2,899.38	85,572	28,121	182	113,875	90,27
3	1993	2,902.50	85,606	28,924	190	114,720	90,20
4	1993	2,896.67	86,271	29,614	167	116,052	90,64
5	1993	2,892.62	85,662	26,486	750	112,898	89,79

	6	1993	2,889.56	85,713	2,625	226	88,564	89.90
Kennarasamband Íslands, framhaldsskólar								
M.	Ár	Stg.	Tl./Dl.	Yl.	Öl.	Hl.	Km.dl	
1	1992	332.04	85,620	41,013	238	126,871	88.86	
2	1992	331.02	85,672	37,756	188	123,616	88.54	
3	1992	319.34	85,765	39,886	396	126,047	88.80	
4	1992	320.08	86,609	38,939	7,751	133,299	89.68	
5	1992	314.79	87,473	45,756	346	133,575	90.64	
6	1992	311.18	87,627	4,710	145	92,482	90.48	
7	1992	306.98	87,933	3,643	362	91,938	90.57	
8	1992	303.44	89,213	3,896	117	93,226	91.89	
9	1992	298.00	89,318	43,122	617	133,057	92.09	
10	1992	301.72	89,129	43,324	653	133,106	91.83	
11	1992	294.33	89,285	45,223	1,214	135,722	92.00	
12	1992	296.53	89,154	47,262	25,410	161,826	91.38	
1	1993	303.95	89,213	44,212	286	133,711	90.39	
2	1993	304.90	89,299	44,724	443	134,466	89.86	
3	1993	296.23	89,359	45,045	636	135,040	89.81	
4	1993	293.85	90,022	45,039	392	135,453	90.22	
5	1993	288.18	89,682	73,562	1,391	164,635	89.67	
6	1993	286.00	89,670	7,803	284	97,757	89.71	

Kennarasamband Íslands, alls

M.	Ár	Stg.	Tl./Dl.	Yl.	Öl.	Hl.	Km.dl	
1	1992	3,259.04	83,526	29,848	258	113,632	90.45	
2	1992	3,253.72	83,512	30,251	235	113,998	90.06	
3	1992	3,243.24	83,521	30,918	270	114,709	90.23	
4	1992	3,239.88	84,199	31,934	8,138	124,271	90.97	
5	1992	3,229.79	85,029	30,947	546	116,522	91.93	
6	1992	3,223.08	85,073	2,667	147	87,887	91.65	
7	1992	3,187.98	85,508	2,221	138	87,867	91.89	
8	1992	3,267.44	85,965	2,465	167	88,597	92.39	
9	1992	3,172.40	85,838	25,777	316	111,931	92.34	
10	1992	3,180.52	85,822	28,994	257	115,073	92.27	
11	1992	3,181.73	85,862	29,319	534	115,715	92.31	
12	1992	3,186.63	85,842	29,186	25,405	140,433	91.81	
1	1993	3,197.03	85,940	29,275	161	115,376	90.86	
2	1993	3,204.28	85,927	29,701	207	115,835	90.22	
3	1993	3,198.73	85,954	30,417	231	116,602	90.14	
4	1993	3,190.52	86,616	31,035	188	117,839	90.58	
5	1993	3,180.80	86,026	30,751	808	117,585	89.75	
6	1993	3,175.56	86,069	3,091	231	89,391	89.85	

Ýmsir hópar ríkisstarfsmanna, mánaðartölur:**Félag Íslenskra flugumferðarstjóra**

M.	Ár	Stg.	Tl./Dl.	Yl.	Öl.	Hl.	Km.dl	
1	1992	95.00	145,023	75,517	55,140	275,680	148.84	
2	1992	94.00	145,162	57,191	52,623	254,976	148.36	
3	1992	93.00	144,929	65,482	54,202	264,613	148.39	
4	1992	93.00	145,144	67,962	62,719	275,825	148.62	
5	1992	91.55	147,541	73,776	54,998	276,315	151.18	
6	1992	96.06	145,602	83,052	56,407	285,061	148.67	
7	1992	98.50	144,558	91,708	57,441	293,707	147.24	
8	1992	98.50	144,646	100,841	57,766	303,253	147.33	
9	1992	99.52	144,670	65,676	53,759	264,105	147.50	
10	1992	100.50	144,531	65,537	53,206	263,274	147.27	
11	1992	101.36	144,396	70,695	54,910	270,001	147.13	
12	1992	101.50	144,345	36,567	73,664	254,576	146.31	
1	1993	101.44	144,629	69,493	63,679	267,801	144.91	
2	1993	101.00	144,692	62,464	53,093	260,249	143.99	
3	1993	101.00	144,783	63,468	53,338	261,589	143.91	
4	1993	101.00	144,882	66,041	53,662	264,585	143.59	
5	1993	101.52	144,973	74,029	54,187	273,189	143.35	
6	1993	100.50	147,590	86,778	56,704	291,072	146.02	

Hjúkrunarfélag Íslands

M.	Ár	Stg.	Tl./Dl.	Yl.	Öl.	Hl.	Km.dl	
1	1992	469.88	87,928	30,934	11,409	130,271	88.40	
2	1992	472.57	88,120	25,348	10,775	124,243	88.23	

3	1992	471.02	88,173	25,149	11,900	125,222	88.44
4	1992	468.88	88,682	37,280	18,116	144,078	88.96
5	1992	470.59	89,987	31,699	11,980	133,666	90.33
6	1992	471.09	89,993	28,533	10,566	129,092	90.02
7	1992	458.18	90,368	25,265	9,038	124,671	90.17
8	1992	443.90	91,141	28,726	10,399	130,266	90.94
9	1992	454.16	90,377	24,937	10,934	126,248	90.27
10	1992	464.00	90,194	25,982	11,428	127,604	90.03
11	1992	471.50	90,450	25,189	11,530	127,169	90.29
12	1992	466.47	90,575	30,151	35,203	155,929	89.94
1	1993	478.84	90,235	28,616	12,374	131,225	88.57
2	1993	474.73	90,395	34,918	10,642	135,955	88.12
3	1993	472.86	90,586	33,927	11,154	135,667	88.20
4	1993	466.65	91,053	41,676	9,953	142,682	88.41
5	1993	478.58	94,254	35,603	9,012	138,869	91.30
6	1993	478.05	94,197	29,661	8,014	131,872	91.30

Kjarafélag tæknifræðinga

M.	Ár	Stg.	Tl./Dl.	Yl.	Öl.	Hl.	Km.dl
1	1992	134.75	104,478	81,210	3,027	188,715	88.76
2	1992	136.69	104,381	91,060	3,795	199,236	88.31
3	1992	136.03	104,425	79,988	2,898	187,311	88.50
4	1992	137.85	104,410	82,754	12,971	200,135	88.50
5	1992	139.16	106,426	88,053	2,239	196,718	90.27
6	1992	138.32	106,455	87,344	2,901	196,700	89.98
7	1992	139.36	106,589	84,021	3,132	193,742	89.87
8	1992	139.00	106,487	81,822	4,573	192,882	89.78
9	1992	140.99	106,178	86,375	3,222	195,775	89.61
10	1992	141.00	106,290	88,428	4,070	198,788	89.65
11	1992	140.00	106,408	88,540	3,397	198,345	89.75
12	1992	140.16	106,485	79,255	28,584	214,324	89.35
1	1993	142.59	107,087	78,052	3,286	188,425	88.82
2	1993	146.94	106,439	78,822	3,561	188,822	87.68
3	1993	145.29	106,652	80,767	2,758	190,177	87.75
4	1993	144.46	106,665	65,690	4,605	176,960	87.51
5	1993	147.03	106,433	90,280	3,088	199,801	87.11
6	1993	147.30	106,380	79,923	2,103	188,406	87.12

Læknafélag Íslands, sjúkrahússlæknar

M.	Ár	Stg.	Tl./Dl.	Yl.	Öl.	Hl.	Km.dl
1	1992	240.53	142,019	79,988	23,366	245,373	89.20
2	1992	244.16	141,629	70,902	19,480	232,011	88.59
3	1992	246.62	141,286	74,012	22,339	237,637	88.53
4	1992	240.23	141,484	76,385	32,223	250,092	88.66
5	1992	238.14	144,414	80,242	24,350	249,006	90.56
6	1992	241.63	145,150	76,115	27,268	248,533	90.70
7	1992	237.45	145,152	70,922	23,631	239,705	90.48
8	1992	234.90	146,594	76,985	26,107	249,686	91.38
9	1992	235.00	147,630	76,297	23,239	247,166	92.12
10	1992	236.82	146,569	77,596	24,560	248,725	91.40
11	1992	233.88	146,565	81,445	23,384	251,394	91.40
12	1992	231.92	147,654	84,065	52,049	283,768	91.60
1	1993	233.55	147,429	79,421	25,581	252,431	90.40
2	1993	231.54	147,355	78,735	22,460	248,550	89.74
3	1993	233.90	146,737	81,661	22,824	251,222	89.26
4	1993	235.43	146,539	79,481	34,188	260,208	88.89
5	1993	231.57	147,097	87,786	26,072	260,955	89.01
6	1993	243.99	145,441	80,166	22,425	248,032	88.07

Starfsmannafélag Sinfónihljómsveitar Íslands *

M.	Ár	Stg.	Tl./Dl.	Yl.	Öl.	Hl.	Km.dl
1	1992	73.63	95,733	3,551	1,754	101,038	96.61
2	1992	73.71	94,920	3,088	3,694	101,702	95.39
3	1992	71.78	94,900	2,284	1,352	98,536	95.54
4	1992	72.06	95,344	2,440	10,263	108,047	95.99
5	1992	71.81	97,138	9,611	2,431	109,180	97.87
6	1992	71.85	147,555	7,082	1,027	155,664	148.14
7	1992	70.29	97,000	12,660	712	110,372	97.15
8	1992	69.50	97,170	1,782	844	99,796	97.32
9	1992	70.38	97,228	2,031	1,320	100,579	97.47
10	1992	72.38	96,931	18,362	2,605	117,898	97.11
11	1992	72.29	96,942	12,232	3,475	112,649	97.12
12	1992	72.63	147,469	4,265	27,115	178,849	146.98
1	1993	71.91	116,708	3,865	2,038	122,611	114.98

2	1993	71.42	97,164	8,422	2,037	107,623	95.07
3	1993	71.41	97,078	2,776	2,866	102,720	94.88
4	1993	71.44	97,341	2,687	1,982	102,010	94.86
5	1993	70.64	97,192	12,852	1,353	111,397	94.49
6	1993	70.57	152,700	30,078	4,201	186,979	148.55

* Eingreiðslur koma inn í dagvinnulaunin í júní og desember ár hvert.

Stéttarfélag verkfræðinga

M.	Ar	Stg.	Tl./Dl.	Yl.	Öl.	Hl.	Km.dl
1	1992	231.11	110,494	73,402	2,034	185,930	86.86
2	1992	231.80	110,472	80,229	2,327	193,028	86.49
3	1992	234.45	110,342	81,857	3,000	195,199	86.54
4	1992	231.87	110,577	80,709	9,778	201,064	86.73
5	1992	233.07	112,547	84,613	2,950	200,110	88.34
6	1992	240.43	111,796	76,592	2,174	190,562	87.44
7	1992	249.27	110,732	72,246	2,704	185,682	86.39
8	1992	244.26	111,428	73,030	1,990	186,448	86.93
9	1992	237.68	112,409	79,722	2,260	194,391	87.79
10	1992	237.58	112,992	87,786	2,126	202,904	88.19
11	1992	238.77	112,659	86,244	3,291	202,194	87.93
12	1992	243.15	112,267	79,573	25,853	217,693	87.17
1	1993	243.46	112,445	75,194	2,636	190,275	86.30
2	1993	243.49	112,444	86,156	1,985	200,585	85.71
3	1993	240.43	112,057	84,071	2,062	198,190	85.31
4	1993	240.84	112,287	75,825	2,529	190,641	85.24
5	1993	243.51	111,952	82,354	2,446	196,752	84.79
6	1993	251.55	111,259	72,257	1,189	184,705	84.32

Után félaga, kjaradröðun *

M.	Ar	Stg.	Tl./Dl.	Yl.	Öl.	Hl.	Km.dl
1	1992	202.43	183,910	38,160	7,872	229,942	83.09
2	1992	202.38	183,783	42,476	6,175	232,434	82.68
3	1992	207.59	183,437	46,394	9,374	239,205	82.68
4	1992	205.06	183,794	40,714	10,675	235,183	82.84
5	1992	203.98	183,900	43,416	5,910	233,226	82.95
6	1992	202.28	184,421	52,675	14,446	251,542	82.89
7	1992	207.00	257,440	3,948	4,557	265,345	115.43
8	1992	207.37	190,638	59,774	4,643	255,055	85.47
9	1992	205.48	190,654	38,834	6,031	235,519	85.57
10	1992	204.78	190,596	46,933	7,505	245,034	85.49
11	1992	208.39	190,358	46,798	5,627	242,783	85.38
12	1992	204.38	190,262	59,621	25,377	275,260	84.89
1	1993	204.02	190,163	47,811	3,331	241,305	83.87
2	1993	204.32	189,904	18,864	1,492	210,260	83.19
3	1993	131.87	186,866	25,784	2,266	214,916	81.76
4	1993	131.78	186,739	30,307	2,960	220,006	81.47
5	1993	129.29	187,333	27,845	2,970	218,148	81.54
6	1993	129.68	186,215	26,610	2,480	215,305	81.10

* nokkur hluti hópsins fer frá og með mars 1993, yfir í kjaranefndarhópin.

Után félaga, Kjaranefnd *

M.	Ar	Stg.	Tl./Dl.	Yl.	Öl.	Hl.	Km.dl
3	1993	139.05	179,099	93,989	8,515	281,603	100.00
4	1993	138.93	178,726	81,920	3,710	264,356	99.51
5	1993	140.56	178,847	79,730	4,672	263,249	99.34
6	1993	154.09	181,195	84,191	3,402	268,788	100.71

* kaupmáttur miðar við 03/1993=100.00.

Után félaga, ráðherraröðun *

M.	Ar	Stg.	Tl./Dl.	Yl.	Öl.	Hl.	Km.dl
1	1992	246.57	123,422	56,960	5,564	185,946	83.86
2	1992	248.74	123,303	63,465	6,717	193,485	83.43
3	1992	248.87	123,231	62,499	8,116	193,846	83.53
4	1992	245.46	124,632	68,744	16,199	209,575	84.49
5	1992	242.05	126,864	68,626	9,468	204,958	86.06
6	1992	240.35	126,971	68,385	7,293	202,649	85.83
7	1992	236.38	127,479	63,174	7,798	198,451	85.96
8	1992	234.14	127,506	57,121	7,473	192,100	85.98
9	1992	235.85	127,733	64,898	7,580	200,211	86.22
10	1992	237.59	127,251	64,666	6,967	198,884	85.84
11	1992	236.41	127,248	65,346	10,131	202,725	85.84
12	1992	243.50	126,995	71,998	36,654	235,647	85.22
1	1993	239.82	127,460	60,421	5,292	193,173	84.55
2	1993	230.57	129,296	52,815	2,540	184,651	85.18

3	1993	188.79	117,664	69,741	7,665	195,070	77.43
4	1993	192.95	118,883	62,636	5,885	187,404	78.01
5	1993	191.48	119,131	68,018	7,281	194,430	77.99
6	1993	195.37	119,421	62,673	6,682	188,776	78.22

* nokkur hluti hópsins fer frá og með mars 1993, yfir í kjaranefndarhópin. Ýmsir hópar ríkisstarfsmanna, mánaðartölur:

Reykjavíkurborg, mánaðartölur:

Starfsmannafélag Reykjavíkurborgar

M.	Ar	Stg.	Tl./Dl.	Yl.	Öl.	Hl.	Km.dl
1	1992	1,636.23	67,591	26,446	5,590	99,627	94.70
2	1992	1,645.42	67,656	26,836	5,636	100,128	94.40
3	1992	1,652.69	67,679	26,312	5,286	99,277	94.60
4	1992	1,652.13	67,870	30,494	7,471	105,835	94.87
5	1992	1,699.37	68,667	28,701	4,784	102,152	96.05
6	1992	2,012.15	67,172	23,410	4,501	95,083	93.63
7	1992	2,021.98	66,852	21,401	3,995	92,248	92.95
8	1992	1,899.49	67,310	20,895	4,216	92,421	93.59
9	1992	1,730.43	68,853	22,384	4,876	96,113	95.83
10	1992	1,713.02	69,276	27,106	6,273	102,655	96.36
11	1992	1,715.59	69,439	26,297	5,531	101,267	96.59
12	1992	1,725.81	69,236	28,600	27,795	125,631	95.81
1	1993	1,765.45	68,771	26,255	6,407	101,433	94.07
2	1993	1,778.46	68,872	26,951	5,554	101,377	93.56
3	1993	1,786.39	68,873	26,639	5,231	100,743	93.45
4	1993	1,771.18	68,992	30,550	5,488	105,030	93.35
5	1993	1,812.44	68,820	27,033	4,998	100,851	92.90
6	1993	2,080.94	67,362	23,387	4,221	94,970	90.98

St.Rv. Háskólahópur

M.	Ar	Stg.	Tl./Dl.	Yl.	Öl.	Hl.	Km.dl
1	1992	484.79	94,028	47,307	3,912	145,247	88.46
2	1992	485.60	94,177	52,751	3,809	150,737	88.23
3	1992	485.84	94,166	57,658	3,815	155,639	88.38
4	1992	484.42	94,343	56,565	3,731	154,639	88.55
5	1992	494.42	94,815	52,298	4,310	151,423	89.05
6	1992	525.03	93,760	58,707	3,904	156,371	87.75
7	1992	543.16	93,906	49,523	3,997	147,426	87.67
8	1992	524.09	94,020	46,709	4,500	145,229	87.78
9	1992	503.82	95,428	58,284	4,431	158,143	89.18
10	1992	511.84	95,627	51,396	5,127	152,150	89.31
11	1992	513.66	95,696	51,093	4,797	151,586	89.38
12	1992	515.07	95,777	57,010	27,451	180,238	88.99
1	1993	517.07	96,835	48,258	5,509	150,602	88.94
2	1993	518.89	96,880	50,383	4,667	151,930	88.37
3	1993	526.21	96,895	56,431	4,923	158,249	88.28
4	1993	533.02	96,917	50,923	5,224	153,064	88.05
5	1993	537.06	96,752	52,649	4,965	154,366	87.69
6	1993	559.44	96,237	53,712	4,774	154,723	87.28

Fóstrufélag Íslands (R.borg) *

M.	Ar	Stg.	Tl./Dl.	Yl.	Öl.	Hl.	Km.dl
1	1992	223.55	73,439	15,572	1,543	90,554	90.85
2	1992	224.04	73,441	14,813	1,506	89,760	90.48
3	1992	223.00	73,568	16,221	1,410	91,199	90.80
4	1992	225.03	73,590	16,308	2,242	92,140	90.83
5	1992	224.42	74,884	16,377	1,427	92,688	92.49
6	1992	249.76	74,213	14,214	1,444	89,871	91.34
7	1992	218.40	74,895	14,044	1,516	90,455	91.95
8	1992	227.23	74,749	10,451	1,890	87,090	91.77
9	1992	246.97	78,082	13,888	1,814	93,784	95.96
10	1992	243.92	77,993	16,437	1,517	95,947	95.79
11	1992	243.84	78,086	16,216	1,406	95,708	95.91
12	1992	245.22	78,117	16,305	23,101	117,523	95.44
1	1993	246.34	78,110	14,517	1,802	94,429	94.34
2	1993	246.46	78,094	15,184	1,621	94,899	93.67
3	1993	245.06	78,154	14,070	1,300	93,524	93.63
4	1993	241.62	80,322	15,772	1,404	97,498	95.96
5	1993	240.35	80,531	15,142	1,920	97,593	95.98
6	1993	259.09	80,104	15,516	1,367	96,987	95.53

* Kaupmáttur miðast við 01/1989=100.00.

Hjúkrunarfélag Íslands (R.borg)

M.	Ár	Stg.	Tl./Dl.	Yl.	Öl.	Hl.	Km.dl
1	1992	182.92	86,194	43,921	15,782	145,897	87.31
2	1992	184.46	86,073	34,179	14,854	135,106	86.82
3	1992	182.61	86,294	38,899	15,383	140,576	87.20
4	1992	175.28	86,412	58,995	14,153	159,560	87.32
5	1992	178.92	86,310	50,004	14,960	151,274	87.28
6	1992	175.77	86,784	47,070	13,187	147,041	87.45
7	1992	177.33	88,252	46,395	12,632	147,279	88.71
8	1992	175.16	88,376	50,782	11,555	150,713	88.84
9	1992	177.75	87,713	39,045	13,313	140,071	88.26
10	1992	183.36	87,851	37,581	15,124	140,556	88.34
11	1992	184.25	88,463	38,453	14,994	141,910	88.96
12	1992	180.45	88,586	46,553	37,834	172,973	88.62
1	1993	180.42	90,834	48,005	16,650	155,489	89.82
2	1993	181.68	90,837	40,634	15,127	146,598	89.21
3	1993	182.91	91,289	40,982	15,234	147,505	89.55
4	1993	181.79	91,159	58,775	14,557	164,491	89.17
5	1993	188.54	91,423	48,251	14,483	154,157	89.22
6	1993	190.82	91,387	39,596	13,177	144,160	89.24

Ýmsir hópar hjá Reykjavíkurborg *

M.	Ár	Stg.	Tl./Dl.	Yl.	Öl.	Hl.	Km.dl
1	1992	188.68	66,950	28,230	14,640	109,820	100.53
2	1992	189.32	66,979	21,203	14,427	102,609	100.15
3	1992	191.16	67,055	23,320	14,658	105,033	100.45
4	1992	189.88	66,786	45,485	12,015	124,286	100.05
5	1992	186.79	66,001	34,469	13,621	114,091	98.94
6	1992	185.27	65,897	27,021	11,134	104,052	98.44
7	1992	183.24	65,881	18,547	9,664	94,092	98.17
8	1992	179.28	66,124	22,927	9,936	98,987	98.54
9	1992	185.76	66,157	23,932	12,661	102,750	98.69
10	1992	183.98	69,215	26,071	15,070	110,356	103.18
11	1992	190.11	69,703	27,373	14,612	111,688	103.91
12	1992	187.88	69,734	34,162	35,427	139,323	103.42
1	1993	189.44	69,915	34,658	16,025	120,598	102.49
2	1993	191.44	69,914	21,169	13,906	104,989	101.79
3	1993	190.49	69,960	23,224	14,995	108,179	101.73
4	1993	189.89	69,968	48,172	13,738	131,878	101.46
5	1993	193.69	69,879	38,241	14,179	122,299	101.09
6	1993	193.09	69,710	20,951	12,300	102,961	100.91

* Kaupmáttur miðast við 10/1991=100.00.

Bandalög og hópar, mánaðartölur:**BSRB félagin hjá ríkinu, alls**

M.	Ár	Stg.	Tl./Dl.	Yl.	Öl.	Hl.	Km.dl
1	1992	6,879.95	71,979	33,562	7,403	112,944	91.70
2	1992	6,910.23	72,098	30,861	6,828	109,787	91.47
3	1992	6,896.84	72,587	27,959	6,515	107,061	92.25
4	1992	6,880.15	72,734	31,530	15,295	119,559	92.45
5	1992	7,129.00	72,727	32,429	6,689	111,845	92.50
6	1992	7,891.24	71,270	28,624	5,923	105,817	90.33
7	1992	8,059.34	70,832	25,784	5,555	102,171	89.55
8	1992	7,879.31	71,200	25,827	5,483	102,510	90.02
9	1992	7,042.65	73,059	29,316	6,830	109,205	92.46
10	1992	6,890.46	74,225	31,733	7,040	112,998	93.88
11	1992	6,876.77	74,434	31,525	8,367	114,326	94.14
12	1992	6,921.73	74,461	31,876	30,503	136,840	93.69
1	1993	6,852.45	74,503	34,984	7,710	117,197	92.66
2	1993	6,848.46	74,736	30,892	6,908	112,536	92.32
3	1993	6,843.61	75,124	29,856	6,601	111,581	92.69
4	1993	6,814.65	75,186	34,301	7,065	116,552	92.50
5	1993	7,125.93	74,102	31,583	6,499	112,184	90.95
6	1993	8,047.13	72,388	28,792	5,860	107,040	88.90

BHMR félögin, alls

M.	Ár	Stg.	Tl./Dl.	Yl.	Öl.	Hl.	Km.dl.
1	1992	3,654.41	94,840	42,357	4,465	141,662	87.42
2	1992	3,744.75	94,703	40,619	3,979	139,301	86.94
3	1992	3,664.11	94,902	49,839	4,634	149,375	87.27
4	1992	3,655.48	95,377	50,107	11,766	157,250	87.72
5	1992	3,677.56	96,474	55,625	5,450	157,549	88.79
6	1992	3,749.19	96,345	30,897	4,619	131,861	88.36
7	1992	3,689.77	96,450	28,237	3,458	128,145	88.24
8	1992	3,629.79	96,782	29,595	3,598	129,975	88.54
9	1992	3,571.02	97,026	42,973	3,674	143,673	88.85
10	1992	3,560.83	97,185	43,873	3,830	144,888	88.94
11	1992	3,571.71	97,204	44,159	4,111	145,474	88.96
12	1992	3,570.49	97,293	46,352	29,120	172,765	88.58
1	1993	3,557.19	97,447	41,939	3,741	143,127	87.70
2	1993	3,559.69	97,473	43,707	3,655	144,835	87.12
3	1993	3,570.50	97,565	45,992	4,229	147,786	87.10
4	1993	3,561.33	97,987	46,918	3,969	148,874	87.23
5	1993	3,582.10	97,762	58,742	3,915	160,419	86.82
6	1993	3,661.35	97,614	31,590	3,461	132,665	86.74

Kennarasamband Íslands, alls

M.	Ár	Stg.	Tl./Dl.	Yl.	Öl.	Hl.	Km.dl.
1	1992	3,259.04	83,526	29,848	258	113,632	90.45
2	1992	3,253.72	83,512	30,251	235	113,998	90.06
3	1992	3,243.24	83,521	30,918	270	114,709	90.23
4	1992	3,239.88	84,199	31,934	8,138	124,271	90.97
5	1992	3,229.79	85,029	30,947	546	116,522	91.93
6	1992	3,223.08	85,073	2,667	147	87,887	91.65
7	1992	3,187.98	85,508	2,221	138	87,867	91.89
8	1992	3,267.44	85,965	2,465	167	88,597	92.39
9	1992	3,172.40	85,838	25,777	316	111,931	92.34
10	1992	3,180.52	85,822	28,994	257	115,073	92.27
11	1992	3,181.73	85,862	29,319	534	115,715	92.31
12	1992	3,186.63	85,842	29,186	25,405	140,433	91.81
1	1993	3,197.03	85,940	29,275	161	115,376	90.86
2	1993	3,204.28	85,927	29,701	207	115,835	90.22
3	1993	3,198.73	85,954	30,417	231	116,602	90.14
4	1993	3,190.52	86,616	31,035	188	117,839	90.58
5	1993	3,180.80	86,026	30,751	808	117,585	89.75
6	1993	3,175.56	86,069	3,091	231	89,391	89.85

Starfsmannafélag Reykjavíkurborgar

M.	Ár	Stg.	Tl./Dl.	Yl.	Öl.	Hl.	Km.dl.
1	1992	1,636.23	67,591	26,446	5,590	99,627	94.70
2	1992	1,645.42	67,656	26,836	5,636	100,128	94.40
3	1992	1,652.69	67,679	26,312	5,286	99,277	94.60
4	1992	1,652.13	67,870	30,494	7,471	105,835	94.87
5	1992	1,699.37	68,667	28,701	4,784	102,152	96.05
6	1992	2,012.15	67,172	23,410	4,501	95,083	93.63
7	1992	2,021.98	66,852	21,401	3,995	92,248	92.95
8	1992	1,899.49	67,310	20,895	4,216	92,421	93.59
9	1992	1,730.43	68,853	22,384	4,876	96,113	95.83
10	1992	1,713.02	69,276	27,106	6,273	102,655	96.36
11	1992	1,715.59	69,439	26,297	5,531	101,267	96.59
12	1992	1,725.81	69,236	28,600	27,795	125,631	95.81
1	1993	1,765.45	68,771	26,255	6,407	101,433	94.07
2	1993	1,778.46	68,872	26,951	5,554	101,377	93.56
3	1993	1,786.39	68,873	26,639	5,231	100,743	93.45
4	1993	1,771.18	68,992	30,550	5,488	105,030	93.35
5	1993	1,812.44	68,820	27,033	4,998	100,851	92.90
6	1993	2,080.94	67,362	23,387	4,221	94,970	90.98

4.2. Ársfjórðungstölur, kaupmáttur dagvinnulauna, yfirvinnulauna og heildarlauna.

Hér á næstu síðum eru útreiknuð meðallaun eftir félögum, hópum og bandalögum ásamt kaupmætti dagvinnulauna.

Kaupmáttur miðar við 1. ársfjórðung 1987 = 100,00, nema annað sé tekið sérstaklega fram í stjórnumerkingum.

Skýringar: Áfj. = ársfjórðungur, Km.dl. = kaupmáttur dagvinnulauna, Km.yl. = kaupmáttur yfirvinnulauna, Km.Hl. = kaupmáttur heildarlauna.

BSRB ríkisstarfsmenn:

Félag flugmálastarfsmanna ríkisins					
Áfj.	Ar	Km.dl.	Km.yl.	Km.hl.	
1	1992	85.74	83.43	88.35	
2	1992	87.37	88.45	92.30	
3	1992	88.79	88.11	89.98	
4	1992	90.02	90.89	97.85	
1	1993	88.40	90.24	91.84	
2	1993	87.17	91.75	91.50	

Félag íslenskra símamanna, skrifstofuhópur					
Áfj.	Ar	Km.dl.	Km.yl.	Km.hl.	
1	1992	89.28	102.32	93.58	
2	1992	89.68	106.75	97.28	
3	1992	89.52	90.09	92.36	
4	1992	90.97	101.37	103.57	
1	1993	89.69	102.53	94.09	
2	1993	88.27	104.86	93.11	

Félag íslenskra símamanna, tækniþópur					
Áfj.	Ar	Km.dl.	Km.yl.	Km.hl.	
1	1992	87.25	68.39	79.21	
2	1992	87.66	69.77	81.31	
3	1992	88.04	61.87	76.96	
4	1992	88.38	63.51	83.94	
1	1993	86.87	65.76	78.03	
2	1993	86.20	69.69	79.01	

Félag íslenskra símamanna, alls					
Áfj.	Ar	Km.dl.	Km.yl.	Km.hl.	
1	1992	88.52	80.27	86.14	
2	1992	88.90	82.44	88.86	
3	1992	88.95	71.42	84.07	
4	1992	89.96	76.57	93.19	
1	1993	88.56	78.60	85.74	
2	1993	87.44	81.71	85.70	

Félag starfsmanna sjónarráðsins					
Áfj.	Ar	Km.dl.	Km.yl.	Km.hl.	
1	1992	86.41	92.28	88.53	
2	1992	86.77	93.06	91.69	
3	1992	86.32	79.32	85.53	
4	1992	87.73	103.25	99.85	
1	1993	86.40	98.32	90.17	
2	1993	85.32	91.82	87.67	

Fóstrufélag Íslands *					
Áfj.	Ar	Km.dl.	Km.yl.	Km.hl.	
1	1992	87.94	99.66	94.17	
2	1992	89.07	105.48	98.90	
3	1992	89.55	70.08	89.91	
4	1992	91.12	109.12	105.75	
1	1993	89.69	107.60	96.77	
2	1993	94.09	91.53	97.40	

* Kaupmáttur miðar við 1. ársfj. 1989=100,00

Landssamband lögreglumanna					
Áfj.	Ar	Km.dl.	Km.yl.	Km.hl.	
1	1992	85.80	68.20	81.29	
2	1992	85.81	66.58	80.90	
3	1992	85.31	63.32	76.24	
4	1992	92.11	73.72	90.56	
1	1993	90.28	73.02	86.12	
2	1993	88.92	69.58	82.54	

Ljósmeðrafélag Íslands					
Áfj.	Ar	Km.dl.	Km.yl.	Km.hl.	
1	1992	88.25	121.72	93.28	
2	1992	88.13	197.63	103.91	
3	1992	87.43	101.10	87.73	
4	1992	90.65	114.10	101.01	
1	1993	89.12	152.01	98.22	
2	1993	91.78	212.21	103.35	

Póstmannafélag Íslands					
Áfj.	Ar	Km.dl.	Km.yl.	Km.hl.	
1	1992	89.98	74.40	83.53	
2	1992	86.32	53.44	76.81	
3	1992	84.85	50.12	72.38	
4	1992	90.18	71.94	90.21	
1	1993	90.03	71.38	82.54	
2	1993	84.66	50.67	72.46	

Sjúkraliðafélag Íslands *					
Áfj.	Ar	Km.dl.	Km.yl.	Km.hl.	
1	1992	100.00	100.00	100.00	
2	1992	100.21	155.56	109.68	
3	1992	100.22	73.81	92.49	
4	1992	105.35	116.38	114.59	
1	1993	103.08	109.62	103.15	
2	1993	102.51	169.73	110.86	

* kaupmáttur miðar við 1. ársfj. 1992=100,00

Starfsmannafélag ríkisútvarpsins					
Áfj.	Ar	Km.dl.	Km.yl.	Km.hl.	
1	1992	84.16	79.56	84.37	
2	1992	84.77	80.00	86.63	
3	1992	84.48	62.26	79.73	
4	1992	85.30	82.56	92.24	
1	1993	83.41	80.58	83.80	
2	1993	82.36	81.20	82.78	

Starfsmannafélag sjónvarpsins					
Áfj.	Ar	Km.dl.	Km.yl.	Km.hl.	
1	1992	88.64	63.67	77.70	
2	1992	89.22	67.63	80.98	
3	1992	88.56	55.51	73.88	
4	1992	90.12	67.06	85.37	
1	1993	88.85	66.07	78.74	
2	1993	88.24	59.13	75.36	

Starfsmannafélag ríkisstofnana, tæknihópur

Afj.	Ár	Km.dl.	Km.yl.	Km.hl.					
1	1992	88.41	91.59	90.23	2	1992	84.63	61.41	78.05
2	1992	88.33	92.59	92.20	3	1992	85.27	31.34	65.49
3	1992	85.36	84.65	85.13	4	1992	85.39	78.60	88.21
4	1992	89.29	96.17	98.49	1	1993	84.52	75.16	81.17
1	1993	88.36	90.19	89.58	2	1993	84.35	79.09	82.70
2	1993	86.26	89.22	87.55					

BHRM hópur 3 (FH,FHA,KKHÍ,FTK) *

Afj.	Ár	Km.dl.	Km.yl.	Km.hl.
1	1992	77.53	363.39	107.65
2	1992	78.35	458.68	120.62
3	1992	78.67	258.39	97.97
4	1992	78.86	278.46	105.60
1	1993	76.94	249.84	95.13
2	1993	76.56	268.23	96.70

* Félag háskólakefnara á Akureyri kemur inn í hópinn fyrri hluta árs 1992.

Starfsmannafélag ríkisstofnana, skrifstofuhópur

Afj.	Ár	Km.dl.	Km.yl.	Km.hl.
1	1992	88.52	94.76	90.39
2	1992	89.25	96.20	94.03
3	1992	88.47	83.67	87.80
4	1992	90.35	98.70	100.44
1	1993	88.92	96.80	91.01
2	1993	87.52	93.88	89.28

BHRM hópur 4 (FHH,SSR,KFI,SÍF,MTÍ,RTÍ) *

Afj.	Ár	Km.dl.	Km.yl.	Km.hl.
1	1992	78.13	86.47	80.87
2	1992	79.27	93.28	85.02
3	1992	79.28	79.50	79.85
4	1992	79.18	85.45	86.84
1	1993	78.66	93.43	82.42
2	1993	79.14	99.92	83.71

* Röntgentæknafélag Íslands kemur inn í hópinn frá og með ársbyrjun 1992.

Starfsmannafélag ríkisstofnana, heilbrigðishópur

Afj.	Ár	Km.dl.	Km.yl.	Km.hl.
1	1992	80.95	68.56	78.72
2	1992	81.60	76.55	82.53
3	1992	81.45	52.79	74.53
4	1992	82.97	66.41	86.12
1	1993	81.39	71.83	79.12
2	1993	80.35	78.68	79.38

BHRM hópur 5 (LÆÍ,DÍ,SSÍ,PÍ*)

Afj.	Ár	Km.dl.	Km.yl.	Km.hl.
1	1992	82.81	114.40	87.52
2	1992	83.71	129.06	91.91
3	1992	82.51	138.85	89.15
4	1992	84.35	184.09	103.21
1	1993	82.84	180.63	97.43
2	1993	82.10	176.26	95.16

* Prestafélag Íslands fer úr hópnum seinni hluta ársins 1992.

Starfsmannafélag ríkisstofnana, alls

Afj.	Ár	Km.dl.	Km.yl.	Km.hl.
1	1992	86.90	87.51	87.27
2	1992	87.32	90.26	90.40
3	1992	85.86	77.93	83.50
4	1992	88.44	90.76	96.06
1	1993	87.14	88.14	87.35
2	1993	85.57	88.36	86.08

Tollýrðafélag Íslands

Afj.	Ár	Km.dl.	Km.yl.	Km.hl.
1	1992	84.63	74.81	81.72
2	1992	84.51	70.40	80.36
3	1992	83.71	64.84	77.06
4	1992	86.75	66.90	84.58
1	1993	85.64	65.66	78.41
2	1993	84.04	67.96	77.76

BHRM hópur 6 (KVH,KFÍF,SLÍR,FHSS)

Afj.	Ár	Km.dl.	Km.yl.	Km.hl.
1	1992	83.68	101.93	90.83
2	1992	84.76	106.41	94.48
3	1992	85.46	93.57	88.57
4	1992	85.43	106.23	97.59
1	1993	83.76	103.15	90.52
2	1993	82.97	101.69	89.41

BSRB félögin hjá ríkinu, alls

Afj.	Ár	Km.dl.	Km.yl.	Km.hl.
1	1992	85.24	78.90	83.82
2	1992	85.15	78.80	85.40
3	1992	84.13	68.53	79.24
4	1992	87.19	80.71	91.96
1	1993	85.94	79.61	84.46
2	1993	84.20	77.77	82.29

BHRM hópur 7 (KA,FÍN,SMN,FF)

Afj.	Ár	Km.dl.	Km.yl.	Km.hl.
1	1992	83.28	92.14	86.19
2	1992	83.68	98.75	89.64
3	1992	83.52	96.38	87.43
4	1992	84.08	95.38	92.23
1	1993	82.36	90.11	85.27
2	1993	81.58	99.78	87.40

BHRM ríkisstarfsmenn:

BHRM hópur 1 (HÍK/G)

Afj.	Ár	Km.dl.	Km.yl.	Km.hl.
1	1992	87.63	93.76	89.92
2	1992	89.10	67.35	85.64
3	1992	89.77	31.52	73.05
4	1992	89.43	85.22	94.57
1	1993	87.73	87.45	87.88
2	1993	87.79	61.40	80.90

BHRM hópur 8 (FB,FÍF,ÚTG)

Afj.	Ár	Km.dl.	Km.yl.	Km.hl.
1	1992	82.51	101.37	87.28
2	1992	83.28	109.17	91.50
3	1992	83.03	96.16	86.31
4	1992	82.65	106.10	94.24
1	1993	80.91	101.28	85.63
2	1993	80.41	98.95	84.75

BHRM hópur 2 (HÍK/F)

Afj.	Ár	Km.dl.	Km.yl.	Km.hl.
1	1992	83.52	78.04	81.66

BHRM félögin, alls

Afj.	Ár	Km.dl.	Km.yl.	Km.hl.
1	1992	83.07	101.38	88.67
2	1992	84.10	104.03	91.90
3	1992	84.34	76.42	82.34

4	1992	84.61	101.95	94.81
1	1993	83.16	97.89	87.43
2	1993	82.81	101.08	87.97

Kennarasamband Íslands:

Kennarasamband Íslands, grunnskólar

Afj.	Ar	Km.dl.	Km.yl.	Km.hl.
1	1992	84.27	90.47	85.92
2	1992	85.43	64.77	82.52
3	1992	86.03	28.80	71.99
4	1992	85.93	84.34	92.05
1	1993	84.32	84.90	84.52
2	1993	83.99	58.43	77.90

Kennarasamband Íslands, framhaldsskólar

Afj.	Ar	Km.dl.	Km.yl.	Km.hl.
1	1992	83.16	87.58	84.51
2	1992	84.59	66.26	80.72
3	1992	85.76	36.74	70.92
4	1992	85.98	99.54	95.98
1	1993	84.37	96.27	88.11
2	1993	84.23	90.40	86.38

Kennarasamband Íslands, alls

Afj.	Ar	Km.dl.	Km.yl.	Km.hl.
1	1992	84.17	90.26	85.82
2	1992	85.36	65.02	82.35
3	1992	86.00	29.80	71.87
4	1992	85.93	86.19	92.44
1	1993	84.32	86.31	84.89
2	1993	84.00	62.24	78.71

Ýmsir hópar ríkisstarfsmanna:

Félag Íslenskra flugumferðarstjóra

Afj.	Ar	Km.dl.	Km.yl.	Km.hl.
1	1992	121.98	58.65	97.65
2	1992	122.77	66.51	102.7
3	1992	121.08	75.94	105.1
4	1992	120.64	50.73	96.07
1	1993	118.48	56.28	94.38
2	1993	118.52	64.83	98.33

Hjúkrunartfélag Íslands

Afj.	Ar	Km.dl.	Km.yl.	Km.hl.
1	1992	87.32	91.84	88.32
2	1992	88.72	109.89	94.54
3	1992	89.40	88.51	88.19
4	1992	89.03	91.10	94.87
1	1993	87.26	106.99	91.22
2	1993	89.30	116.44	92.91

Kjarafélag tæknifræðinga

Afj.	Ar	Km.dl.	Km.yl.	Km.hl.
1	1992	87.47	96.47	91.12
2	1992	88.52	98.63	93.93
3	1992	88.68	95.96	91.78
4	1992	88.51	97.31	96.18
1	1993	87.03	88.46	87.49
2	1993	86.21	87.25	86.54

Læknafélag Íslands, sjúkráhhússlæknar

Afj.	Ar	Km.dl.	Km.yl.	Km.hl.
1	1992	87.39	93.81	90.78
2	1992	88.58	97.02	94.86
3	1992	89.90	93.06	93.05
4	1992	90.04	100.72	98.83

1	1993	88.40	97.42	93.00
2	1993	87.27	99.71	94.36

Starfsmannafélag Símfóníuhljómssveitar Íslands *

Afj.	Ar	Km.dl.	Km.yl.	Km.hl.
1	1992	88.29	34.12	85.04
2	1992	105.04	72.91	105.14
3	1992	89.64	62.69	87.27
4	1992	104.87	132.04	114.81
1	1993	93.63	55.94	91.51
2	1993	103.69	167.68	109.10

* Eingreiðslur koma inn í dagvinnulaun á 2. og 4. ársjörðungi ár hvert.

Stéttarfélag verkfræðinga

Afj.	Ar	Km.dl.	Km.yl.	Km.hl.
1	1992	85.39	101.23	91.85
2	1992	86.25	103.82	94.53
3	1992	85.79	96.13	90.12
4	1992	86.51	108.21	98.98
1	1993	84.55	102.67	91.72
2	1993	83.57	95.66	88.41

Utan félaga, kjaradómsröðun *

Afj.	Ar	Km.dl.	Km.yl.	Km.hl.
1	1992	80.06	231.56	93.27
2	1992	80.14	248.81	95.60
3	1992	92.33	184.78	99.98
4	1992	82.42	277.26	100.7
1	1993	80.30	167.49	86.62
2	1993	78.66	149.27	83.95

* nokkur hópur manna fer úr kjaradómsröðun frá og með 1. mars 1993 og yfir í kjaranefnd.

Utan félaga, kjaranefnd*

Afj.	Ar	Km.dl.	Km.yl.	Km.hl.
1	1993	100.00	100.00	100.0
2	1993	99.58	86.63	93.62

* kjaranefnd verður til í mars 1993 tölur fyrir mars 1993 eru notaðar fyrir jan og febrúar til að fylla ársjörðunginn.

Utan félaga, ráðherraröðun *

Afj.	Ar	Km.dl.	Km.yl.	Km.hl.
1	1992	80.55	108.15	90.71
2	1992	82.33	121.53	97.58
3	1992	82.91	108.94	93.00
4	1992	82.51	118.68	100.2
1	1993	79.68	104.33	88.14
2	1993	75.22	110.42	87.25

* nokkur hópur manna fer úr kjaradómsröðun frá og með 1. mars 1993 og yfir í kjaranefnd.

Reykjavíkurborg:

Starfsmannafélag Reykjavíkurborgar

Afj.	Ar	Km.dl.	Km.yl.	Km.hl.
1	1992	87.06	95.99	88.91
2	1992	87.27	98.58	89.69
3	1992	86.59	77.51	82.96
4	1992	88.62	98.24	97.35
1	1993	86.26	93.75	87.86
2	1993	85.01	93.69	86.20

St.Þv. Háskólahópur

Afj.	Ar	Km.dl.	Km.yl.	Km.hl.
1	1992	80.91	95.58	85.99
2	1992	80.99	101.56	88.00
3	1992	80.76	92.96	85.32

1	1993	81.07	91.53	85.43
2	1993	80.28	92.15	85.05

Fóstrufélag Íslands (R.borg) *

Afj.	Ár	Km.dl.	Km.yl.	Km.hl.
1	1992	91.80	112.67	94.01
2	1992	92.65	112.93	94.97
3	1992	94.44	92.44	93.57
4	1992	96.87	117.57	106.36
1	1993	95.01	103.03	95.35
2	1993	96.97	108.50	97.73

* kaupmáttur miðar við 1. ársfj. 1989=100.00.

Hjúkrunarfélag Íslands (R.borg)

Afj.	Ár	Km.dl.	Km.yl.	Km.hl.
1	1992	85.88	90.45	89.12
2	1992	86.13	120.56	96.71
3	1992	87.36	104.75	92.13
4	1992	87.39	94.09	95.55
1	1993	88.27	97.56	92.52
2	1993	87.95	109.24	94.46

Ýmsir hópar hjá Reykjavíkurborg *

Afj.	Ár	Km.dl.	Km.yl.	Km.hl.
1	1992	99.93	61.87	79.74
2	1992	98.71	91.13	86.01
3	1992	98.03	55.36	73.95
4	1992	103.05	74.06	90.19
1	1993	101.55	65.41	81.60
2	1993	100.70	88.11	86.66

* kaupmáttur miðar við 4. ársfj. 1991=100.00

Bandalög og hópar:

BSRB félögin hjá ríkinu, alls

Afj.	Ár	Km.dl.	Km.yl.	Km.hl.
1	1992	85.24	78.90	83.82
2	1992	85.15	78.80	85.40
3	1992	84.13	68.53	79.24
4	1992	87.19	80.71	91.96
1	1993	85.94	79.61	84.46
2	1993	84.20	77.77	82.29

BHMR félögin, alls

Afj.	Ár	Km.dl.	Km.yl.	Km.hl.
1	1992	83.07	101.38	88.67
2	1992	84.10	104.03	91.90
3	1992	84.34	76.42	82.34
4	1992	84.61	101.95	94.81
1	1993	83.16	97.89	87.43
2	1993	82.81	101.08	87.97

Kennarasamband Íslands, alls

Afj.	Ár	Km.dl.	Km.yl.	Km.hl.
1	1992	84.17	90.26	85.82
2	1992	85.36	65.02	82.35
3	1992	86.00	29.80	71.87
4	1992	85.93	86.19	92.44
1	1993	84.32	86.31	84.89
2	1993	84.00	62.24	78.71

Starfsmannafélag Reykjavíkurborgar

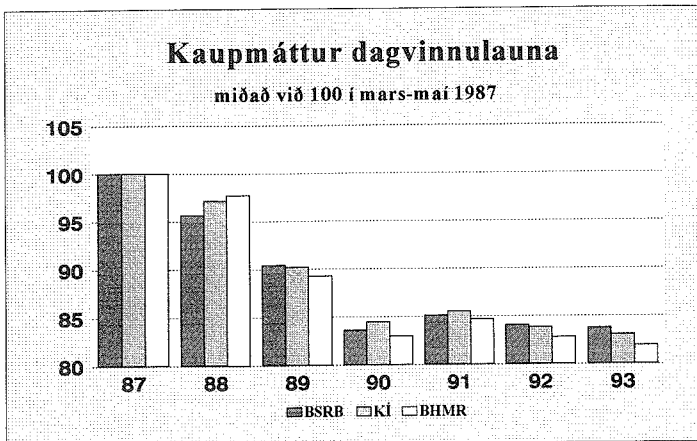
Afj.	Ár	Km.dl.	Km.yl.	Km.hl.
1	1992	87.06	95.99	88.91
2	1992	87.27	98.58	89.69
3	1992	86.59	77.51	82.96
4	1992	88.62	98.24	97.35
1	1993	86.26	93.75	87.86
2	1993	85.01	93.69	86.20

4.3. Meðallaun frá 1982 á bandalög.

Meðaltal mánaðarlauna árin 1982-1993. Tölur árunna eru meðaltölur fyrir mars-maí nema fyrir árið 1985, þar er reiknað meðaltal af janúar-febrúar. Meðallaun árunna 1982 til og með 1986 eru unnar upp úr meðallaunagreiningum frá starfsmannaskrifstofu fjármálaráðuneytisins. Tölur frá og með árinu 1987 eru reiknaðar út úr vegnu meðaltali félaga innan bandalaganna fyrir mánuðina mars-maí.

Ba.	Ár	T/D	Yl.	Öl.	Hi.	Ba.	Ár.	T/D	Yl.	Öl.	Hi.
BSRB	1982	8627	3248	672	12547	KÍ	1982	9563	2073	8	11644
	1983	14501	5663	1128	21292		1983	16060	3951	12	20023
	1984	17434	6705	1300	25439		1984	19125	4773	11	23909
	1985	21968	8429	1590	31987		1985	24108	7913	17	32038
	1986	31092	14953	2656	48701		1986	36901	12277	19	49197
	1987	42413	20895	3649	66957		1987	49289	16387	60	65736
	1988	50675	23103	3972	77749		1988	59807	20512	118	80437
	1989	58354	25655	5059	89068		1989	67630	24503	113	92246
	1990	64562	26288	5029	95879		1990	75807	25193	61	101061
	1991	69396	33274	5812	108482		1991	81031	30817	305	112153
	1992	72683	30358	9464	112805		1992	84249	31267	2986	118501
	1993	74794	31906	6718	113418		1993	86199	30734	408	117341
	BHMR	1982	11569	3249	216		15034	Skýringar: Ba=bandalag T/D= taxtalaun/dagvinnulaun Yl=yfirvinnulaun Öl=önnur laun Hi=heilðarlaun.			
1983		19646	6084	435	26165						
1984		23301	7447	532	31280						
1985		28424	8755	737	37916						
1986		42869	16759	1453	61081						
1987		56656	26331	1987	84974						
1988		69188	26512	1854	97554						
1989		76977	26800	2623	106400						
1990		85598	32661	2498	120757						
1991		92263	45890	3902	142055						
1992	95586	51863	7278	154726							
1993	97771	50563	4038	152371							

Graf 4.3.1.



4.4. Framfærsluvísitala með grunn 1981:

Hér að neðan er yfirlit yfir framfærsluvísitöluna eins og hún er útgefin af Hagstofu Íslands.

Þessi grunnur er notaður í útreikningum KOS, þegar vegið er með framfærsluvísitölunni.

Framfærsluvísitala frá 1981 samkvæmt Hagstofu Íslands												
ÁRMAN	1	2	3	4	5	6	7	8	9	10	11	12
1981	100.00	101.62	104.67	109.41	109.77	115.70	118.30	119.61	124.26	127.53	131.48	138.68
1982	141.10	144.26	152.00	158.80	159.94	168.78	173.55	178.79	194.01	202.08	210.10	221.70
1983	230.91	241.93	267.21	285.36	298.50	327.16	339.98	362.52	365.21	376.52	386.85	391.62
1984	394.44	396.99	401.32	407.03	410.61	420.17	424.06	430.73	433.39	438.20	443.80	465.31
1985	485.44	502.11	515.73	524.38	535.42	545.31	558.46	575.28	590.24	603.27	616.60	632.52
1986	651.14	665.99	655.79	659.80	671.07	675.52	678.42	686.08	694.22	697.19	711.49	717.96
1987	734.63	745.43	756.46	766.98	776.35	791.92	805.77	825.82	835.19	848.96	876.12	893.43
1988	926.61	934.40	943.01	956.55	973.38	1006.90	1041.80	1063.40	1071.20	1074.80	1075.50	1077.50
1989	1095.50	1112.00	1142.50	1167.30	1190.30	1225.40	1233.90	1250.50	1275.90	1301.10	1320.70	1349.30
1990	1355.70	1377.80	1389.20	1393.40	1406.00	1415.70	1425.00	1429.40	1429.20	1433.10	1442.90	1446.40
1991	1455.50	1459.80	1463.30	1470.10	1487.70	1508.20	1518.00	1529.70	1538.90	1551.00	1557.50	1555.80
1992	1559.60	1566.10	1563.30	1563.20	1562.10	1567.60	1571.50	1571.50	1569.90	1570.90	1570.90	1579.10
1993	1597.50	1608.50	1610.40	1615.00	1618.80	1617.80	1632.20	1647.30	1652.50	1662.2	1662.2	